

Mode d'emploi

Miroir de caravane universel

62857



Illustration similaire, peut varier selon le modèle

Veillez lire et respecter le mode d'emploi et les consignes de sécurité avant la mise en service.

Sous réserve de modifications techniques !

En raison du développement constant, les illustrations, les étapes de fonctionnement ainsi que les données techniques peuvent varier légèrement.



Les informations contenues dans ce document sont susceptibles d'être modifiées sans préavis. Aucune partie de ce document ne peut être copiée ou reproduite sous une autre forme sans autorisation écrite préalable. Tous droits réservés.

La société WilTec Wildanger Technik GmbH décline toute responsabilité en cas d'erreurs dans ce manuel d'utilisation ou dans les schémas de raccordement.

Bien que WilTec Wildanger Technik GmbH ait tout mis en œuvre pour que ce manuel d'utilisation soit complet, précis et à jour, une marge d'erreur peut néanmoins subsister.

Si vous trouviez une erreur ou si vous désiriez nous communiquer des suggestions quant aux améliorations à apporter, n'hésitez pas à nous contacter. Vos messages seront les bienvenus !

Pour tout renseignement, écrivez-nous à l'adresse électronique suivante :

service@wiltec.info

Ou bien utilisez le formulaire de contact qui figure dans le lien suivant :

<https://www.wiltec.de/contacts/>

La version actuelle de ce manuel d'utilisation est disponible dans plusieurs langues dans notre boutique en ligne. Cliquez sur le lien ci-dessous :

<https://www.wiltec.de/docsearch>

Pour un envoi par voie postale de vos réclamations, notre service après-vente se tient à votre disposition à l'adresse suivante :

WilTec Wildanger Technik GmbH
Königsbenden 12
52249 Eschweiler

Pour le retour de votre marchandise en vue d'un échange, d'une réparation ou autre, veuillez utiliser également l'adresse suivante. **Attention !** Ne renvoyez jamais la marchandise sans l'accord préalable de notre SAV. Autrement, l'envoi sera refusé à la réception.

Retourenabteilung
WilTec Wildanger Technik GmbH
Königsbenden 28
52249 Eschweiler

À votre écoute et joignable via :

E-mail : **service@wiltec.info**
Tél : +49 2403 977977-4 (équipe francophone)
Fax : +49 2403 55592-15


Introduction

Merci d'avoir opté pour ce produit de qualité. Afin de réduire tout risque de blessure, nous vous prions de toujours prendre quelques mesures de sécurité de base lors de l'utilisation de cet article. Veuillez lire attentivement ce manuel et vous assurer de l'avoir bien compris. Conservez ce mode d'emploi dans un lieu sûr.

Consignes de sécurité

- Ce produit n'est pas destiné à un usage commercial.
- N'utilisez le miroir que pour l'usage indiqué dans ce manuel.
- Respectez toutes les instructions de ce mode d'emploi. Tout mauvais usage ainsi que le non-respect des consignes de sécurité peuvent entraîner des dommages matériels ou des blessures corporelles.
- Tenez les enfants éloignés et ne leur permettez pas de jouer avec le miroir.
- Ne modifiez pas le miroir et ne le démontez pas.
- Nettoyez le miroir extérieur de l'extérieur avant de le monter.
- Contrôlez le miroir avant chaque tour et après env. 30 km pour savoir s'il ne s'est pas desserré.
- Lorsque vous avez monté le miroir à votre véhicule, il n'est pas conseillé de dépasser les 100 km/h.
- Enlevez le miroir après chaque tour.
- Veuillez tenir compte du fait que votre véhicule est plus large lorsque le miroir y est attaché. Par conséquent, observez particulièrement la distance entre votre véhicule et d'autres usagers de la route, les passagers, les accès, etc.
- Si votre véhicule a des miroirs extérieurs escamotables, assurez-vous de retirer le miroir de caravane avant que les miroirs extérieurs ne soient escamotés ; sinon, les miroirs extérieurs ou votre véhicule risquent d'être endommagés.

Assemblage

 **Note !** Le produit est approprié pour le côté conducteur et pour le côté passager. Avant de le monter, le miroir s'adapte en fonction du côté sur lequel il va être monté.



Côté conducteur

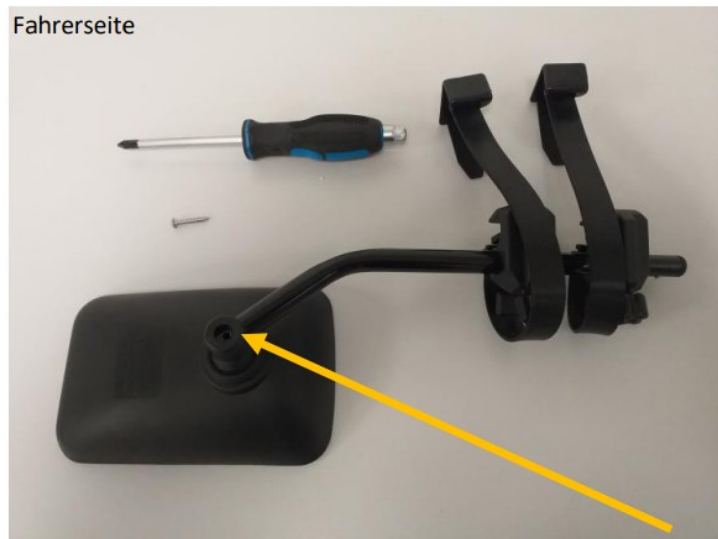


Côté passager

Transformation

1^{re} étape

Retirez la vis.



2^e et 3^e étapes

Tournez le bras du miroir de 180°, puis réinsérez la vis. Vissez-la bien fermement.

Côté conducteur



4^e étape

Tournez également les dispositifs de blocage de 180° pour les adapter au côté sur lequel le miroir va être utilisé.



Montage au miroir extérieur

1. Avant le montage, assurez-vous d'attacher correctement les sangles en caoutchouc.
2. Placez les languettes de fixation sur le bord intérieur du boîtier du miroir et adaptez la longueur en fonction du côté extérieur du boîtier de votre miroir extérieur.



Entretien et nettoyage

Nettoyez le miroir uniquement avec un chiffon sec et doux. Si le miroir est très sale, utilisez de l'eau avec un détergent doux. N'utilisez pas de détergents ou de solvants agressifs, qui endommageraient la surface extérieure. La surface du miroir se nettoie avec l'un des nettoyants pour verre courants.

Avis important :

Toute reproduction et toute utilisation à des fins commerciales, même partielle de ce mode d'emploi, ne sont autorisées qu'avec l'accord préalable de la société WilTec Wildanger Technik GmbH.