

Mode d'emploi

Poteau pour danse poteau

62940

toboli



Illustration similaire, peut varier selon le modèle

Veillez lire et respecter le mode d'emploi et les consignes de sécurité avant la mise en service.

Sous réserve de modifications techniques !

En raison du développement constant, les illustrations, les étapes de fonctionnement ainsi que les données techniques peuvent varier légèrement.



Les informations contenues dans ce document sont susceptibles d'être modifiées sans préavis. Aucune partie de ce document ne peut être copiée ou reproduite sous une autre forme sans autorisation écrite préalable. Tous droits réservés.

La société WilTec Wildanger Technik GmbH décline toute responsabilité en cas d'erreurs dans ce manuel d'utilisation ou dans les schémas de raccordement.

Bien que WilTec Wildanger Technik GmbH ait tout mis en œuvre pour que ce manuel d'utilisation soit complet, précis et à jour, une marge d'erreur peut néanmoins subsister.

Si vous trouviez une erreur ou si vous désiriez nous communiquer des suggestions quant aux améliorations à apporter, n'hésitez pas à nous contacter. Vos messages seront les bienvenus !

Pour tout renseignement, écrivez-nous à l'adresse électronique suivante :

service@wiltec.info

Ou bien utilisez le formulaire de contact qui figure dans le lien suivant :

<https://www.wiltec.de/contacts/>

La version actuelle de ce manuel d'utilisation est disponible dans plusieurs langues dans notre boutique en ligne. Cliquez sur le lien ci-dessous :

<https://www.wiltec.de/docsearch>

Pour un envoi par voie postale de vos réclamations, notre service après-vente se tient à votre disposition à l'adresse suivante :

WilTec Wildanger Technik GmbH
Königsbenden 12
52249 Eschweiler

Pour le retour de votre marchandise en vue d'un échange, d'une réparation ou autre, veuillez utiliser également l'adresse suivante. **Attention !** Ne renvoyez jamais la marchandise sans l'accord préalable de notre SAV. Autrement, l'envoi sera refusé à la réception.

Retourenabteilung
WilTec Wildanger Technik GmbH
Königsbenden 28
52249 Eschweiler

À votre écoute et joignable via :

E-mail : **service@wiltec.info**
Tél : +49 2403 977977-4 (équipe francophone)
Fax : +49 2403 55592-15

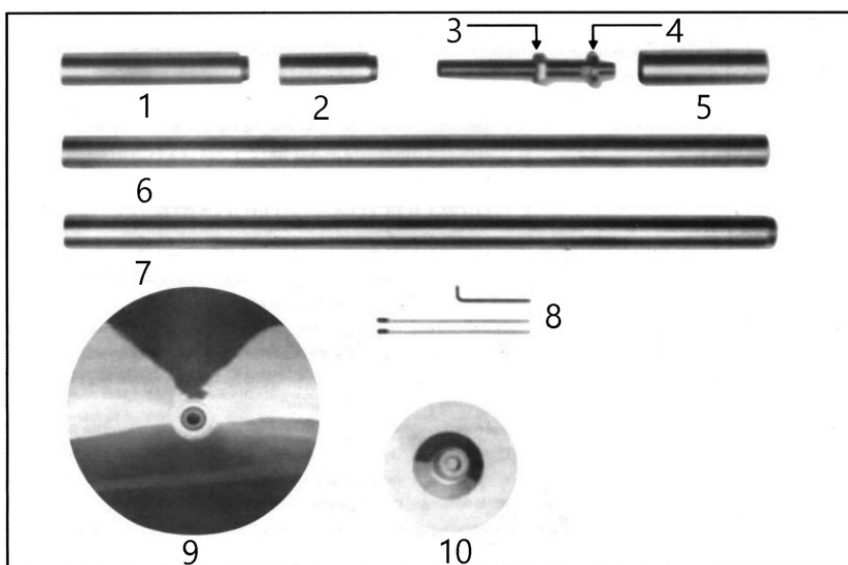
Introduction

Merci d'avoir opté pour ce produit de qualité. Afin de réduire tout risque de blessure, nous vous prions de toujours prendre quelques mesures de sécurité de base lors de l'utilisation de cet article. Veuillez lire attentivement ce manuel et vous assurer de l'avoir bien compris. Conservez ce mode d'emploi dans un lieu sûr.

Instructions de sécurité et d'utilisation

- Commencez par monter le poteau à la base et en utilisant la plus petite barre de rallonge et passez aux barres de rallonge plus grandes.
- Assemblez chaque composant de manière à ce que la base repose plate sur le sol. Ne placez pas le poteau sur son côté pour le monter ; sinon, les filetages pourraient ne pas être nets pendant que vous les vissez.
- Assurez-vous que le plateau de serrage repose absolument plat au plafond (tout autour) avant et après le serrage. Ceci l'empêchera de se renverser.
- Il est recommandé que vous vous familiarisiez avec les mouvements élémentaires avant d'utiliser le poteau de danse. Si vous ne connaissez pas encore un exercice, demandez l'avis d'un expert.
- Échauffez-vous pendant à peu près 5–10 min ; sinon, vous pourriez vous blesser les muscles, vous pourriez subir une foulure ou vous blesser d'une autre manière. Après utilisation, faites des exercices d'intensité décroissante pour vous refroidir pendant à peu près 5 à 10 min.
- Habillez-vous convenablement. S'entraîner et danser au poteau de danse requiert une certaine friction entre la peau et le poteau ; par conséquent : plus la peau est exposée, mieux c'est. Idéalement, ne portez pas de chaussures ou uniquement des chaussures de danse pour la meilleure friction possible.
- N'appliquez jamais de lotion ou d'huile pour le corps lorsque vous utilisez le poteau. Ceci est extrêmement dangereux car vous pourriez glisser du poteau et vous blesser gravement.
- Si vous vous sentez mal à l'aise pendant l'utilisation, si vos muscles vous font mal ou si vous êtes essoufflé, faites une pause et faites également des pauses entre chaque exercice.
- Nettoyez régulièrement le poteau après utilisation, car le contact avec la peau et la sueur le rendent glissant, ce qui augmente le risque d'accidents et de blessures.

Composants



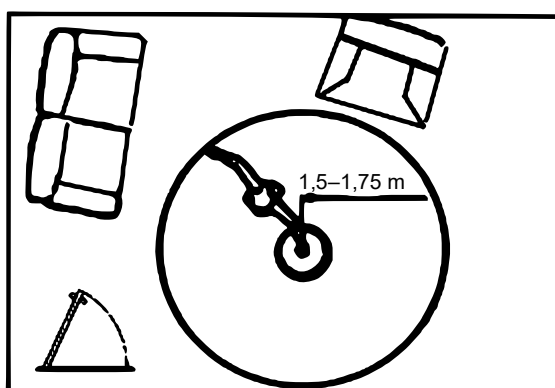
N°	Dénomination
1	Barre de rallonge de 267 mm
2	Barre de rallonge de 140 mm
3	Écrou de bride
4	Bride et deux raccords
5	Couvercle du dispositif de réglage
6	Barre principale supérieure A

7	Barre principale inférieure A
8	Outil de montage
9	Plateau de serrage
10	Base-joint

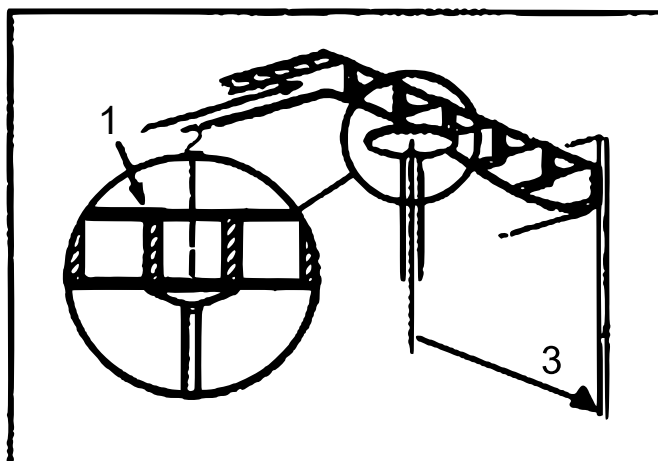
Assemblage

Préparatifs

1. Trouvez un endroit approprié pour le montage du poteau. Imaginez-vous que le poteau a déjà été monté et contournez-le une fois. Assurez-vous de pouvoir étendre les bras complètement et de n'en toucher rien. (Pour aider à votre imagination, vous pouvez vous servir d'une chaise ou vous pouvez mesurer un cercle d'un diamètre de 3 à 3,5 m autour de l'endroit de montage.)



2. Dès que vous avez trouvé un endroit approprié, trouvez et contrôlez les solives.



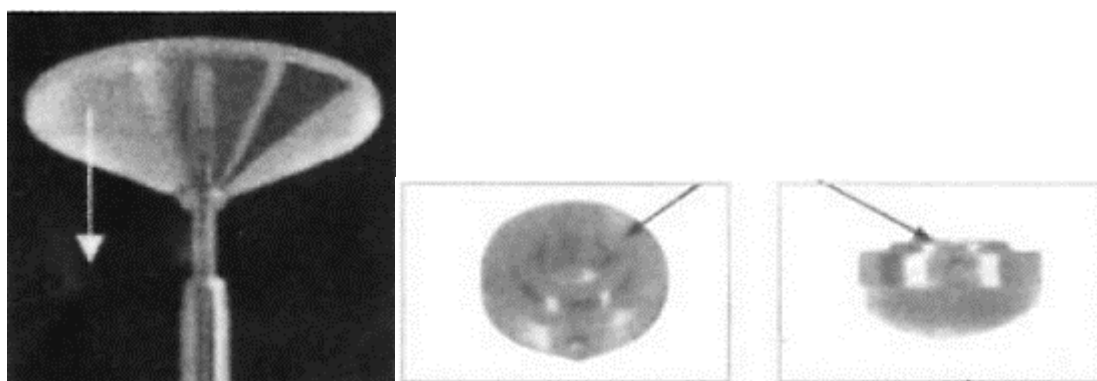
1 : solive ; 2 : centre ; 3 : Mesurez la distance entre la solive et le mur.

La solive supporte le plafond d'un mur à l'autre couvrant généralement tout le plafond. Identifiez les endroits où se trouvent les solives du plafond ; vous pouvez le faire en tapotant ou en utilisant un détecteur de solives. Trouvez le milieu entre deux barres ; c'est là que la base doit être attachée. Les barres sonnent différemment selon la distance qui les sépare. C'est la caractéristique la plus importante pour l'utilisation du poteau, qui est maintenu par la pression. Placez le plateau de serrage entre deux solives pour répartir uniformément la pression.

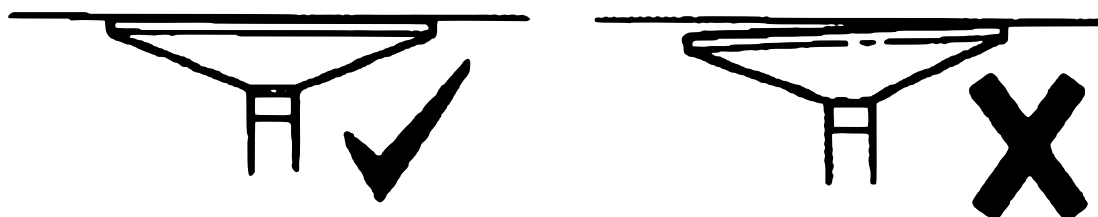
Note ! Utilisez une échelle pour accéder aux solives. Pour éviter des accidents, une deuxième personne doit tenir l'échelle lorsque vous y êtes monté.

Assemblage

- Posez les composants du poteau de danse par terre et familiarisez-vous avec leurs dénominations pour faciliter l'assemblage.
Note ! Au cas où la hauteur de base du poteau ne suffirait pas, utilisez les barres de rallonge supplémentaires et le dispositif de réglage.
- Si nécessaire, attachez la barre de rallonge à la base. Fixez toute extension à l'insert de base. Les barres de rallonge doivent toujours être fixées au dessous du poteau, en commençant par la plus petite rallonge.
- Attachez la barre principale inférieure B. Vissez la barre principale inférieure sur la rallonge ou la base. Serrez-la à la main.
- Prenez le couvercle du dispositif de réglage et placez-le sur la barre principale supérieure A. Faites ensuite glisser le plateau de serrage sur le dispositif de réglage. Assurez-vous que la bride est à l'envers comme illustré.



- Revenez à l'échelle et fixez l'assemblage de la barre supérieure A à la barre inférieure B. Vissez fermement et maintenez-la droit. Lorsque le dispositif de réglage du bout de la barre est fermé, la distance entre le plateau de serrage et le plafond devrait être inférieure à 140 mm.
- Vissez le dispositif de réglage à la main jusqu'à ce qu'il repose nettement contre le plafond. Assurez-vous que le plateau de serrage est net contre le plafond. Relâchez le poteau et contrôlez-le pour savoir s'il est en position horizontale et s'il est bien sous la solive.



Contrôle final

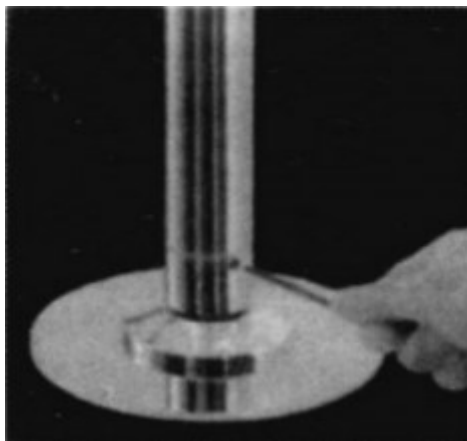
- Serrez le dispositif de réglage à l'aide d'une clé de serrage jusqu'à ce qu'il soit absolument serré. Vérifiez si le poteau bouge ; resserrez-le si nécessaire.
- Montez le couvercle du dispositif de réglage. Faites glisser le couvercle vers le haut, insérez les deux goupilles à ressorts et fixez-les.

Attention !

Le poteau est maintenu en place par la pression exercée sur le plafond et le sol ; par conséquent, il peut se desserrer légèrement par l'utilisation. Si cela se fait, la solidité du poteau devrait se vérifier tous les 20 à 30 min pendant que vous dansez. Resserrez-le au cas où il bougerait.

Réglages de fonction

Desserrez deux vis cachées du tube inférieur pour que le poteau puisse tourner. Resserrez les vis pour fixer le poteau.



Avis important :

Toute reproduction et toute utilisation à des fins commerciales, même partielle de ce mode d'emploi, ne sont autorisées qu'avec l'accord préalable de la société WilTec Wildanger Technik GmbH.