

Manuale di istruzioni

Aspiratore industriale a umido/secco 1000 W

62997

XPO ^{the} **tool**
experts



Immagine a scopo rappresentativo, può variare a seconda del modello

Prima di mettere in funzione il dispositivo, leggere e seguire le istruzioni per l'uso e le indicazioni di sicurezza.

Con riserva di modifiche tecniche!

Come conseguenza del costante sviluppo del prodotto, illustrazioni, passaggi funzionali e dati tecnici possono essere soggetti a leggere variazioni.

Aggiornamento della documentazione

Se ha suggerimenti o imprecisioni da segnalare, non esiti a contattarci.



Le informazioni contenute in questo documento sono soggette a modifiche senza preavviso. Nessuna parte di questo documento può essere copiata o riprodotta in qualunque forma senza previo consenso scritto di WilTec Wildanger Technik GmbH. Tutti i diritti riservati.

WilTec Wildanger Technik GmbH non si assume alcuna responsabilità per eventuali errori presenti in questo manuale di istruzioni o negli schemi di collegamento.

Sebbene WilTec Wildanger Technik GmbH abbia perseguito ogni sforzo per rendere questo manuale utente completo, corretto e aggiornato, non si esclude la presenza di errori.

Se ha proposte di miglioramento o errori da segnalare, non esiti a contattarci.

Scrivici un'e-mail all'indirizzo:

service@wiltec.info

o utilizzi il nostro modulo di contatto:

<https://www.wiltec.de/contacts/>

La versione aggiornata di queste istruzioni è disponibile in più lingue nel nostro shop online, al link:

<https://www.wiltec.de/docsearch>

Il nostro indirizzo postale è:

WilTec Wildanger Technik GmbH
Königsbenden 12
52249 Eschweiler (Germania)

Se desidera spedire indietro un articolo per la sua sostituzione, riparazione o altro, vi preghiamo di utilizzare il seguente indirizzo. Attenzione! Per poter garantire una gestione efficiente del reclamo o del reso, contatti il nostro servizio di assistenza prima di effettuare la spedizione.

Reparto resi
WilTec Wildanger Technik GmbH
Königsbenden 28
52249 Eschweiler (Germania)

E-mail: **service@wiltec.info**
Tel: +49 2403 55592-0
Fax: +49 2403 55592-15



Introduzione

Grazie per aver scelto di acquistare questo prodotto di qualità. Per ridurre al minimo il rischio di lesioni, vi preghiamo di prendere sempre alcune precauzioni di sicurezza basilari durante l'utilizzo del prodotto. Vi preghiamo pertanto di leggere attentamente il presente manuale di istruzioni e di assicurarvi di averne compreso il contenuto.

Conservare con cura il presente manuale.

Indicazioni di sicurezza

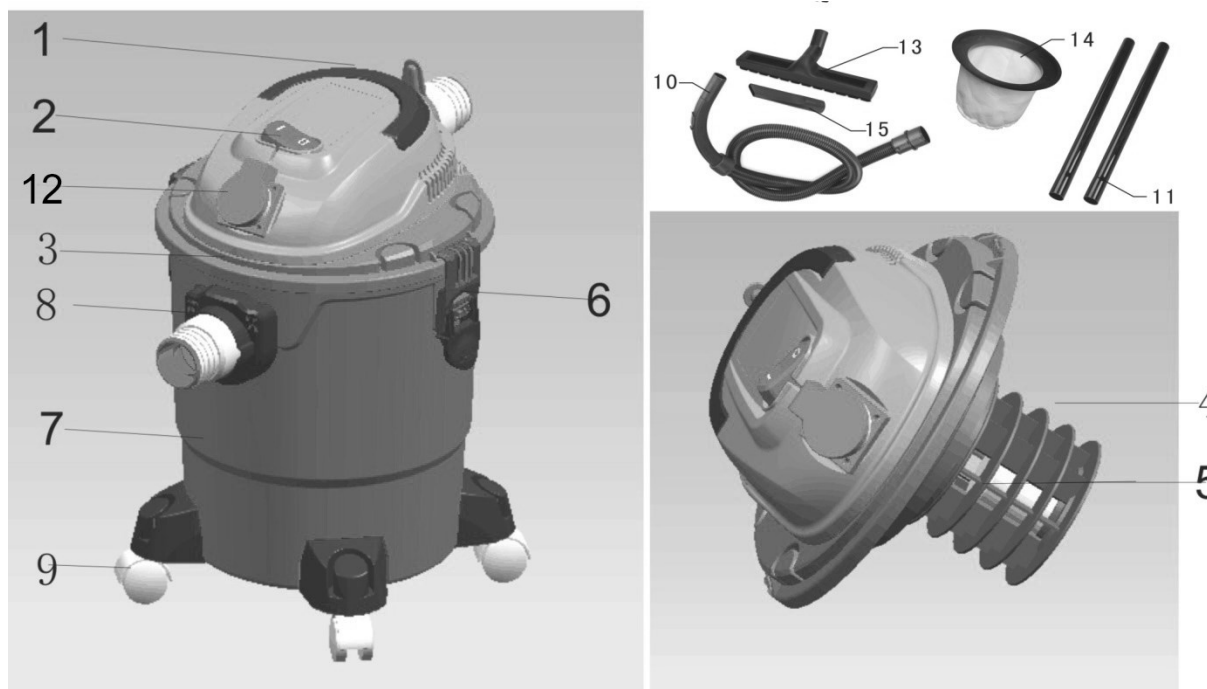
Attenzione! Prima di eseguire la pulizia o la manutenzione del dispositivo, scollegare la spina.

- **Attenzione!** Prima del montaggio e della messa in funzione, leggere attentamente le istruzioni.
- Controllare che la tensione di rete corrisponda alle specifiche indicate sulla targhetta.
- Collegare solo ad una presa regolamentare da 220–240 V/50 Hz. È necessario un fusibile di almeno 13 A.
- Scollegare la spina quando l'apparecchio non è in uso, prima dell'apertura, della pulizia e della manutenzione.
- Non pulire mai il dispositivo con un solvente.
- Non estrarre mai la spina dalla presa tirando il cavo.
- Non lasciare mai il dispositivo incustodito quando è pronto per l'uso.
- Fare attenzione a non danneggiare il cavo di alimentazione passandoci sopra, schiacciandolo, tirandolo, ecc.
- Il dispositivo può essere messo in funzione solo se il cavo di alimentazione è in perfette condizioni.
- Se il cavo di alimentazione è danneggiato, farlo sostituire da un elettricista qualificato per evitare pericoli.
- **Attenzione!** Non aspirare mai i seguenti oggetti: fiammiferi accesi, cenere incandescente e mozziconi di sigaretta, sostanze, vapori e liquidi infiammabili, corrosivi, combustibili o esplosivi.
- Il dispositivo non è adatto per aspirare polveri pericolose per la salute.
- Riporre il dispositivo in un luogo asciutto.
- Non utilizzare il dispositivo se è danneggiato.
- La manutenzione deve essere eseguita solo da personale qualificato.
- Utilizzare il dispositivo esclusivamente per i lavori previsti.
- Procedere con molta prudenza durante la pulizia delle scale.
- Utilizzare esclusivamente accessori e ricambi originali.
- Questo dispositivo non è destinato all'uso da parte di persone (compresi i bambini) con ridotte capacità fisiche, sensoriali o mentali, o con mancanza di esperienza e/o conoscenza, a meno che non siano state supervisionate o istruite sull'uso del dispositivo da una persona responsabile della loro sicurezza.
- Sorvegliare i bambini per assicurarsi che non giochino con il dispositivo.

Presa di corrente opzionale

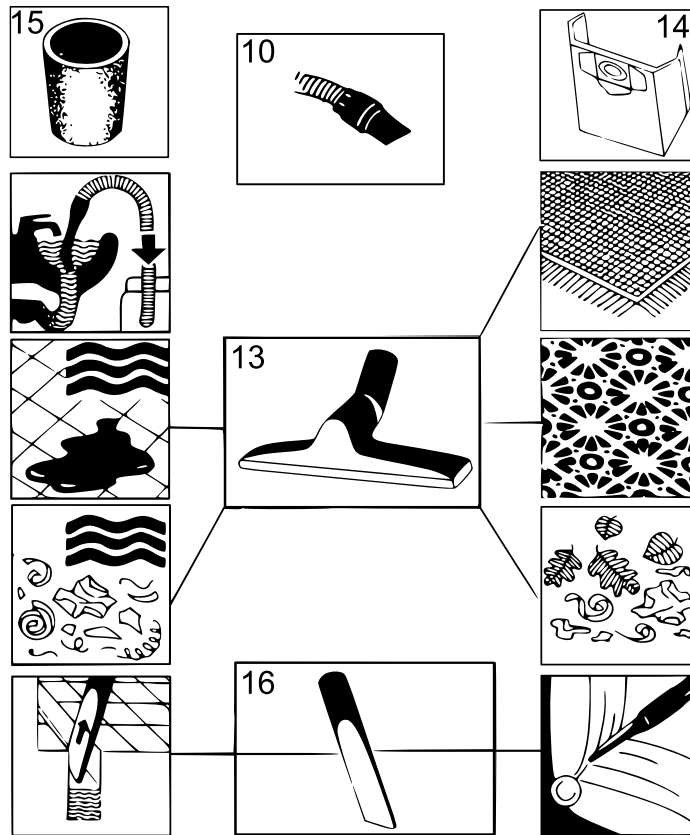
- La protezione IPX4 è garantita solo se alla presa del dispositivo è collegata una spina IPX4 o se il coperchio della presa è chiuso.
- Il carico massimo della presa è di 2000 W.

Principali componenti

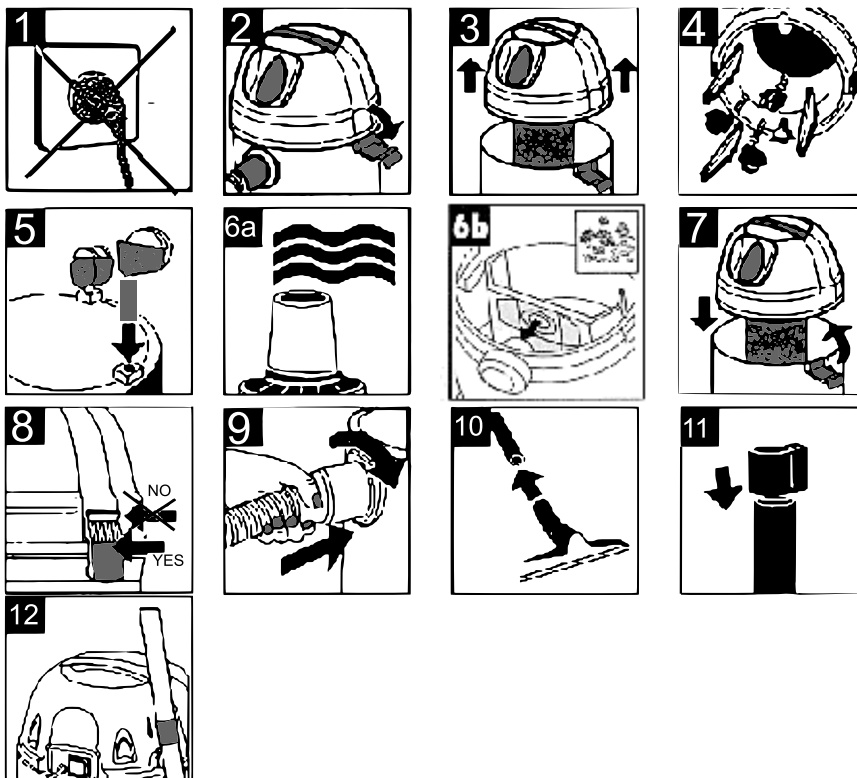


| Nº | Denominazione | Nº | Denominazione |
|----|--|----|----------------------------------|
| 1 | Maniglia | 9 | Ruote |
| 2 | Interruttore di accensione/spegnimento | 10 | Tubo di aspirazione |
| 3 | Parte superiore | 11 | Tubo di aspirazione |
| 4 | Cestello del filtro | 12 | ND |
| 5 | Valvola galleggiante di sicurezza | 13 | Bocchetta di aspirazione grande |
| 6 | Morsetto | 14 | ND |
| 7 | Raccoglitore | 15 | Bocchetta di aspirazione stretta |
| 8 | Attacco del tubo di aspirazione flessibile | | |

Panoramica delle bocchette



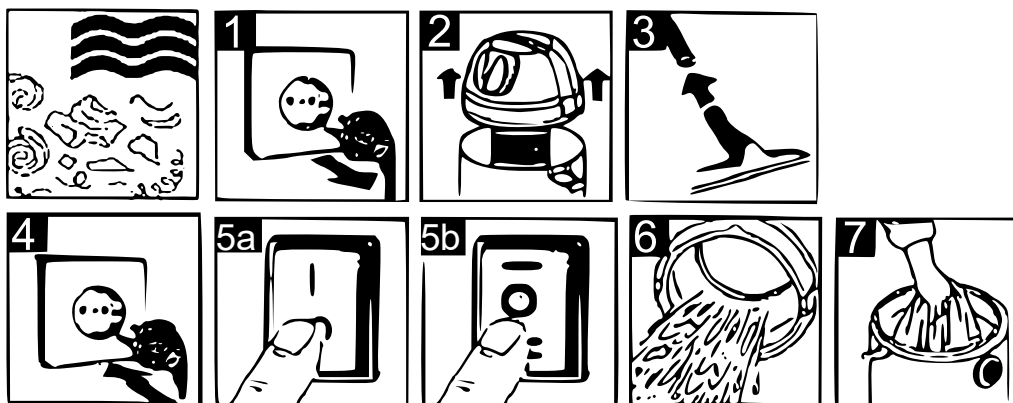
Montaggio



Importante!

- Figura 6a: per l'aspirazione a umido, utilizzare il filtro schiuma in dotazione.
- Figura 6b: per l'aspirazione a secco, utilizzare il sacchetto per la polvere in dotazione.

Aspirazione a umido

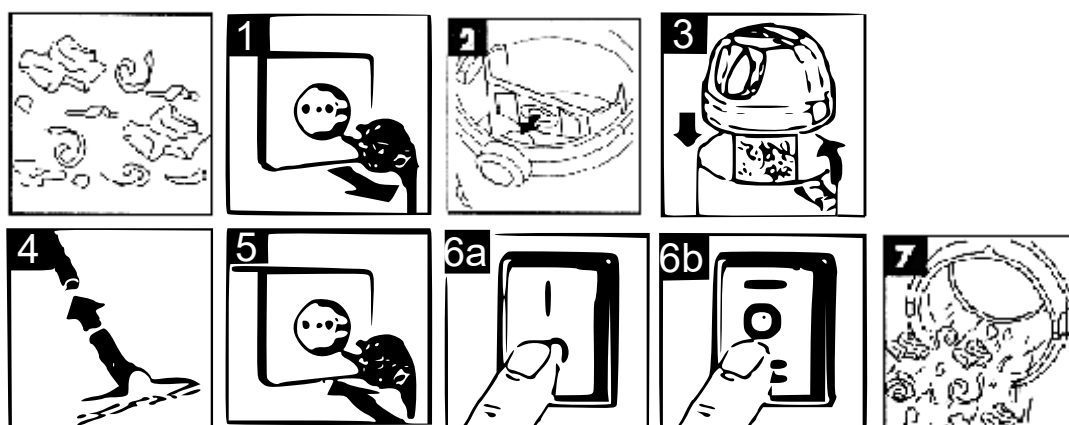


1. Scollegare la spina prima di sostituire il filtro (fig. 1).
2. Per l'aspirazione a umido, posizionare il filtro di schiuma in dotazione sopra il cestello del filtro (fig. 2).
3. Inserire la spina e accendere l'interruttore per mettere in funzione l'apparecchio (figg. 4 e 5a/5b).

Nota (in base al modello)!

- Quando l'interruttore è su "I", l'aspiratore si avvia, quando è su "O", si spegne. Se alla presa viene collegato e acceso un altro apparecchio, anche l'aspirapolvere si avvierà 3–5 s dopo. Quando l'apparecchio smette di funzionare, anche l'aspirapolvere si spegne.
- Un ulteriore apparecchio collegato non deve consumare più di 2000 W.
- Il sacchetto per la polvere in dotazione non è adatto per l'aspirazione a umido!

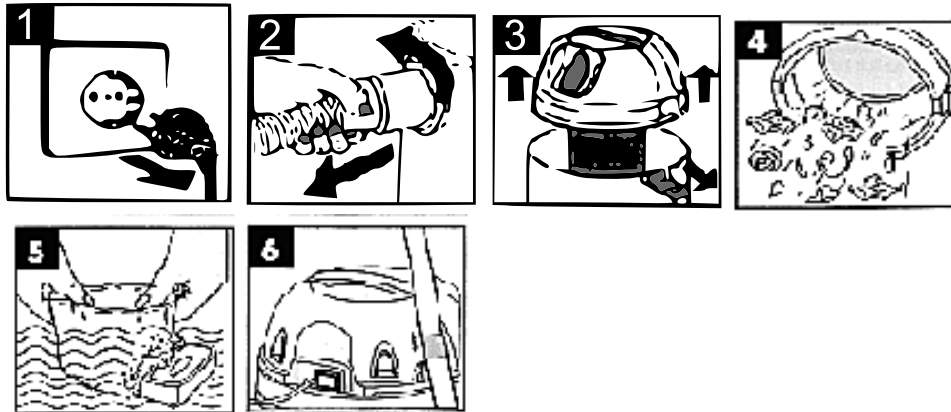
Aspirazione a secco



1. Scollegare la spina prima di sostituire il filtro (fig. 1). Rimuovere quindi il sacchetto e svuotarlo o sostituirlo. Posizionare il sacchetto per la polvere sul raccordo (fig. 2) per l'aspirazione a secco.
2. Inserire la spina in una presa adatta e accendere l'interruttore per mettere in funzione l'apparecchio (figg. 5 e 6a/6b).

Nota (in base al modello)!

- Quando l'interruttore è su "I", l'aspiratore si accende, quando è su "O", si spegne. Se alla presa viene collegato e acceso un altro apparecchio, anche l'aspirapolvere si avvierà 3–5 s dopo. Quando l'apparecchio smette di funzionare, anche l'aspirapolvere si spegne.
- Un ulteriore apparecchio collegato non deve consumare più di 2000 W.
- Il sacchetto per la polvere è adatto esclusivamente per l'aspirazione a secco!

Pulizia e manutenzione

1. Scollegare la spina prima di effettuare la manutenzione (fig. 1).
2. Rimuovere il filtro schiuma (fig. 3) e lavarlo con acqua (fig. 5).

Importante! Non usare detergenti per pulire il filtro. Il filtro deve essere completamente asciutto prima di utilizzare nuovamente il dispositivo.

Istruzioni per lo smaltimento

La direttiva europea sullo smaltimento di apparecchiature elettriche (RAEE, 2012/19/EU) è stata recepita dalla legge "ElektroG".

Tutti i dispositivi elettrici WilTec interessati dalla RAEE sono contrassegnati dal simbolo di una pattumiera barrata. Questo simbolo indica che il dispositivo non deve essere smaltito con i rifiuti domestici.

WilTec Wildanger Technik GmbH è iscritta al registro tedesco EAR con il numero di registrazione RAEE DE45283704.

Smaltimento di apparecchiature elettriche ed elettroniche usate (da applicare nei paesi dell'Unione Europea e in altri paesi europei con un sistema di raccolta separato per questo tipo di rifiuti).

Il simbolo sul dispositivo o sulla sua confezione indica che questo prodotto non deve essere trattato come un normale rifiuto domestico, ma deve essere consegnato in un punto di raccolta per il riciclaggio di apparecchiature elettriche ed elettroniche.

Aiutando a smaltire correttamente questo prodotto, contribuisce a proteggere l'ambiente e la salute di chi vi circonda. Uno smaltimento scorretto rappresenta un pericolo per l'ambiente e per la salute.



Il riciclaggio dei materiali aiuta a ridurre il consumo di materie prime.

Per ulteriori informazioni sul riciclaggio di questo prodotto, contattare le autorità locali, il servizio di smaltimento dei rifiuti urbani o il negozio in cui è stato acquistato il prodotto.

Indirizzo:
WilTec Wildanger Technik GmbH
Königsbenden 12 / 28
52249 Eschweiler (Germania)

Avvertenza importante

La riproduzione e l'uso ai fini commerciali di una parte o di tutto il manuale sono consentiti solo previa autorizzazione scritta di WilTec Wildanger Technik GmbH.