

**Mode d'emploi**  
**Remorque pour vélo**  
63115

toboli



Illustration similaire, peut varier selon le modèle

Veillez lire et respecter le mode d'emploi et les consignes de sécurité avant la mise en service.

Sous réserve de modifications techniques !

En raison du développement constant, les illustrations, les étapes de fonctionnement ainsi que les données techniques peuvent varier légèrement.



Les informations contenues dans ce document sont susceptibles d'être modifiées sans préavis. Aucune partie de ce document ne peut être copiée ou reproduite sous une autre forme sans autorisation écrite préalable. Tous droits réservés.

La société WilTec Wildanger Technik GmbH décline toute responsabilité en cas d'erreurs dans ce manuel d'utilisation ou dans les schémas de raccordement.

Bien que WilTec Wildanger Technik GmbH ait tout mis en œuvre pour que ce manuel d'utilisation soit complet, précis et à jour, une marge d'erreur peut néanmoins subsister.

Si vous trouviez une erreur ou si vous désiriez nous communiquer des suggestions quant aux améliorations à apporter, n'hésitez pas à nous contacter. Vos messages seront les bienvenus !

Pour tout renseignement, écrivez-nous à l'adresse électronique suivante :

[service@wiltec.info](mailto:service@wiltec.info)

Ou bien utilisez le formulaire de contact qui figure dans le lien suivant :

<https://www.wiltec.de/contacts/>

La version actuelle de ce manuel d'utilisation est disponible dans plusieurs langues dans notre boutique en ligne. Cliquez sur le lien ci-dessous :

<https://www.wiltec.de/docsearch>

Pour un envoi par voie postale de vos réclamations, notre service après-vente se tient à votre disposition à l'adresse suivante :

WilTec Wildanger Technik GmbH  
Königsbenden 12  
52249 Eschweiler

Pour le retour de votre marchandise en vue d'un échange, d'une réparation ou autre, veuillez utiliser également l'adresse suivante. **Attention !** Ne renvoyez jamais la marchandise sans l'accord préalable de notre SAV. Autrement, l'envoi sera refusé à la réception.

Retourenabteilung  
WilTec Wildanger Technik GmbH  
Königsbenden 28  
52249 Eschweiler

À votre écoute et joignable via :

E-mail : **service@wiltec.info**  
Tél : +49 2403 977977-4 (équipe francophone)  
Fax : +49 2403 55592-15

---

## Introduction

Merci d'avoir opté pour ce produit de qualité. Afin de réduire tout risque de blessure, nous vous prions de toujours prendre quelques mesures de sécurité de base lors de l'utilisation de cet article. Veuillez lire attentivement ce manuel et vous assurer de l'avoir bien compris. Conservez ce mode d'emploi dans un lieu sûr.

## Consignes de sécurité

- Cette remorque ne convient pas aux enfants mineurs de 3 ans. **Danger d'étouffement provoqué par petites pièces !**
- Ne dépassez pas la charge maximale de 50 kg.
- Le produit doit être assemblé/installé par un adulte.
- Celui qui tire la remorque doit avoir au moins 16 ans.
- Celui qui tire la remorque doit avoir en forme suffisante.
- Le vélo auquel la remorque est attachée doit correspondre aux normes DIN applicables.
- **Note !** N'oubliez pas que le maniement du vélo est modifié par une remorque attachée.
- **Note !** N'oubliez pas que la distance de freinage du vélo devient plus longue quand une remorque y est attachée.
- Assurez-vous que le poids est réparti uniformément.
- Aucune charge supplémentaire ne doit être attachée au niveau de la remorque ou du timon.
- Ne modifiez ni ne restructurez le dispositif d'attelage.
- Si possible, montez un rétroviseur au vélo qui tire la remorque.
- Contrôlez les vis et les écrous avant chaque tour pour savoir s'ils sont bien serrés.

## Assemblage

Retirez le matériau d'emballage et contrôlez tous les composants inclus pour savoir s'ils sont complets et intacts. Assurez-vous que toutes les pièces ne sont pas endommagées.

### *Outils à apporter*

- Clé à fourche (non incluse dans la livraison)
- Tournevis (non inclus dans la livraison)

### *Installation des pneus*

Vissez les pneus à la remorque en vous assurant qu'ils sont correctement serrés.



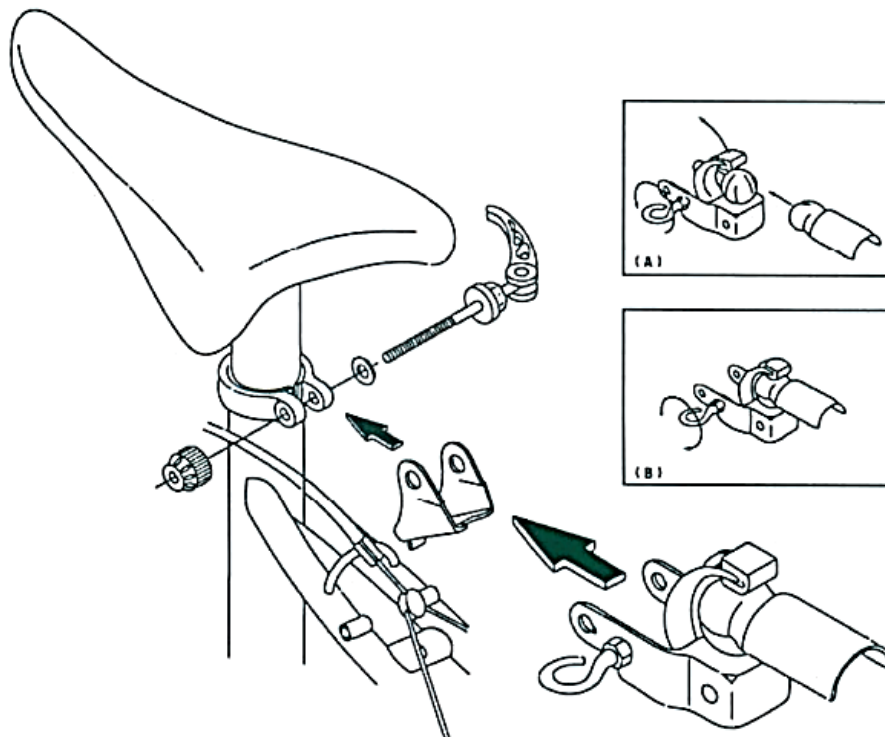
### Installation du timon

- Attachez le timon au cadre.
- Utilisez les vis, les écrous et les bagues de renforcement pour aligner le timon correctement.
- Assurez-vous que toutes les vis sont correctement serrées.



### Installation du dispositif d'attelage

- Desserrez et retirez la vis du support de la selle.
- Placez la pièce coudée au niveau du support de la selle, puis faites glisser le support du dispositif d'attelage dessus (voir figure).
- Maintenant, fixez tous les composants en remettant et resserrant la vis de fixation de la selle.



- En desserrant la vis (**Fig. A**), vous pouvez desserrer le levier, que vous pouvez ensuite légèrement engager vers l'arrière.
- Le dispositif d'attelage peut alors être retiré ou installé.
- En serrant les vis (**Fig. B**), le levier du support du dispositif d'attelage est également serré.

## Installation de la boîte de transport

Ouvrez la boîte de transport et placez la dans la remorque (voir figure).



## Contrôle et entretien

- Contrôle de sécurité avant le départ !
- Contrôle de fonctionnement avant le départ !

Tous les composants doivent être nettoyés de temps en temps avec un chiffon humide, puis séchés avec un chiffon sec.

Les vis, les rivets et les écrous doivent être contrôlés régulièrement. N'utilisez pas la remorque si des pièces en sont usées ou endommagées. Remplacez les pièces usées ou endommagées avant de réutiliser la remorque.

## Données techniques

<b>Charge limite admissible (kg)</b>	50
<b>Poids propre (kg)</b>	env. 8
<b>Dimensions (mm)</b>	1450 × 575 × 730
<b>Vitesse maximale (km/h)</b>	16
<b>Taille de pneus (mm)</b>	env. 400 (16")
<b>Pression de pneu (bar)</b>	2,00

Avis important :

Toute reproduction et toute utilisation à des fins commerciales, même partielle de ce mode d'emploi, ne sont autorisées qu'avec l'accord préalable de la société WilTec Wildanger Technik GmbH.