

Manual de instrucciones

Soporte de motocicleta

63258



Imagen similar, puede diferir según el modelo

Lea y respete el manual de instrucciones y las indicaciones de seguridad antes de la puesta en marcha.

¡Reservado el derecho a modificaciones técnicas!

Debido a continuos desarrollos, ilustraciones, pasos operativos y datos técnicos pueden diferir ligeramente.

Actualización de la documentación

Si tiene sugerencias para ayudarnos a mejorar o si hubiera constatado alguna irregularidad, por favor, póngase en contacto con nosotros.



Las informaciones contenidas en este documento pueden ser en cualquier momento y sin previo aviso modificadas. Ninguna parte de este documento puede ser, sin autorización previa y por escrito, copiada o de otro modo reproducida. Quedan reservados todos los derechos.

La empresa WilTec Wildanger Technik GmbH no asume ninguna responsabilidad sobre posibles errores contenidos en este manual de usuario o en los diagramas de conexión.

A pesar de que la empresa WilTec Wildanger Technik GmbH ha realizado el mayor esfuerzo posible para asegurarse de que este manual de usuario sea completo, preciso y actual, no se descarta que pudieran existir errores.

Si usted hubiera encontrado un error o quisiera compartir con nosotros una sugerencia de mejora, estaremos encantados de escucharle.

Envíenos un correo electrónico a:

service@wiltec.info

o utilice nuestro formulario de contacto:

<https://www.wiltec.de/contacts/>

La versión actual de este manual de instrucciones en varios idiomas la puede encontrar en nuestra tienda online bajo el enlace:

<https://www.wiltec.de/docsearch>

Nuestra dirección postal es:

WilTec Wildanger Technik GmbH
Königsbenden 12
52249 Eschweiler

Para el reenvío de su mercancía debido a un cambio, una reparación u otros fines, por favor, utilice la siguiente dirección. ¡Atención! Para garantizar un proceso de reclamación o devolución fluido, póngase sin falta en contacto con nuestro aparato de atención al cliente antes del reenvío de la mercancía.

Departamento de devoluciones
WilTec Wildanger Technik GmbH
Königsbenden 28
52249 Eschweiler

E-Mail: **service@wiltec.info**

Tel: +49 2403 55592-0

Fax: +49 2403 55592-15



Introducción

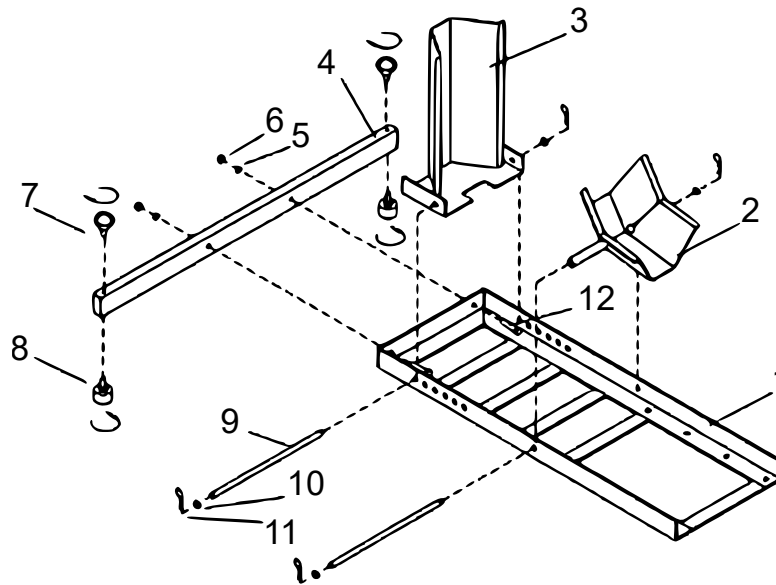
Muchas gracias por haberse decidido a comprar este producto de calidad. Para minimizar el riesgo de lesiones, le rogamos que tome algunas medidas básicas de seguridad siempre que utilice este aparato. Por favor, lea atentamente este manual de instrucciones y asegúrese de haberlo entendido. Guarde bien este manual de instrucciones.

Indicaciones de seguridad

¡Atención! La inobservancia de las indicaciones puede provocar daños personales y/o materiales.

- Realice el montaje siguiendo las indicaciones de estas instrucciones. Un montaje inadecuado puede provocar riesgos.
- Utilice un equipo de protección adecuado (p. ej. gafas de seguridad, calzado de trabajo, guantes de protección).
- Mantenga la zona de trabajo limpia y bien iluminada. Las zonas de trabajo desordenadas y oscuras aumentan el riesgo de lesiones.
- Mantenga a personas ajenas alejados de su área de trabajo.
- No monte ni utilice el soporte nunca cuando esté cansado o bajo los efectos de alcohol, estupefacientes o medicamentos.
- Los datos sobre la capacidad de carga y otras características del producto solo se aplican a productos montados de forma correcta y completa.
- No se debe superar nunca la carga máxima de 454 kg.
- Utilice el soporte únicamente en una superficie firme y nivelada.
- Asegure el dispositivo con una cuña y fije la motocicleta con una correa antes de transportarla.
- Mantenga una distancia de seguridad al soporte y la cuña durante la carga y descarga.
- Cargue y descargue la rueda lentamente.
- El soporte solo es adecuado para neumáticos de motocicleta. No lo utilice para aeronaves.
- Antes de utilizar el producto, ajuste el soporte de la rueda al tamaño del neumático.
- Si está disponible, también utilice el soporte lateral.
- No conduzca la moto en el soporte.
- Cuando la motocicleta esté aparcada sobre el soporte, no se sienta en ella.
- Compruebe el estado del soporte antes de cada uso. No utilícelo si las piezas están sueltas o dañadas.
- Las advertencias, medidas de precaución e instrucciones contenidas en este manual no pueden abarcar todas las posibles condiciones o situaciones que pueden producirse. Por lo tanto, utilice siempre el aparato con previsión y prudencia.

Lista de piezas



Nº	Denominación	Uds.	Nº	Denominación	Uds.
1	Base	1	7	Tornillo con ojo	2
2	Adaptador de rueda	1	8	Patas	2
3	Soporte de rueda	1	9	Pasador	2
4	Brazo de soporte	1	10	Arandela plana $\varnothing 12$	4
5	Arandela plana $\varnothing 10$	2	11	Pasador en R	4
6	Tuerca M10	2	12	Perno M10x45	2

Montaje

1. Mida la rueda de la motocicleta antes del montaje. Esto permite ajustar el soporte al tamaño de la rueda. El soporte de moto es compatible con la mayoría de las motocicletas disponibles en el mercado. No es adecuado para modelos con neumáticos anchos o guardabarros delanteros de perfil bajo.
2. Monte el brazo de soporte (4) en la parte delantera de la base utilizando 2 pernos (12), arandelas planas (5) y tuercas (6).
3. Introduzca el pasador (9) por los agujeros de fijación y el soporte de rueda (3). Asegúrelo con arandelas planas (10) y pasadores en R (11).
4. Introduzca el pasador (9) por los agujeros de fijación y el adaptador de rueda (2). Fíjelo con las arandelas (10) y los pasadores en R (11).
5. Apriete bien todas las fijaciones antes de utilizarlo.

¡Aviso! Monte el soporte de motocicleta de forma segura y correcta antes de utilizarlo.



Montaje en hormigón

1. Elige un lugar plano y nivelado para montar el soporte de motocicleta. Asegúrese de que este lugar puede soportar el peso combinado del soporte y de la motocicleta. Además, asegúrate de que el soporte no bloquea los pasos y ofrece espacio suficiente para retirar la moto después del montaje. La superficie del lugar debe ser adecuada para montar máquinas pesadas.
2. Utilice los agujeros de fijación en la base (1) como plantilla. Coloque la base en el lugar deseado y marque dónde se van a taladrar los agujeros.
3. Taladre los orificios de fijación con una broca para hormigón del tamaño adecuado (no incluida). Consigue anclajes para hormigón (no incluidos en el suministro) para fijar la base.
4. Introduzca los anclajes de hormigón en los agujeros. Fije la base con los anclajes en el suelo.

Montaje en la zona de carga de un camión o en la plataforma elevadora de motocicletas

1. Coloque la base en la posición deseada en la zona de carga o en la plataforma elevadora. Utilice los agujeros en la base como plantilla y marque los lugares donde deben perforarse los agujeros para fijar el soporte.
¡Advertencia! Antes de taladrar los agujeros, asegúrese de que en el lugar de instalación no haya cables ocultos, conductos de freno, etc.
2. Utilice un talador (no incluido) y una broca de corte de acero (no incluida) para taladrar agujeros en la plataforma del camión o elevador de motocicletas.
3. Fije la base a la zona de carga con los accesorios adecuados (no incluidos).

Manual de instrucciones

1. Seleccione el orificio de fijación correcto para la motocicleta que se va a cargar en el soporte y ajuste la posición del soporte de la rueda para que se adapte correctamente a la longitud del neumático.
2. Para aparcar la moto, baje el adaptador de rueda hasta que quede horizontal y simplemente empuje la moto en el soporte. El adaptador de rueda se cerrará sobre el neumático de la motocicleta, asegurándola en posición vertical.
3. Asegure la motocicleta con cinturones o correas (no incluidos).
¡Atención! No se siente en la motocicleta cuando esté aparcada en el soporte.
4. Para sacar la motocicleta del soporte, tire de ella firme y uniformemente hacia atrás hasta que se deslice fuera del soporte.

Mantenimiento

¡Advertencia! Un producto dañado puede averiarse y causar lesiones. Por lo tanto, no utilice productos dañados. Si se producen ruidos o vibraciones inusuales, haga corregir el problema antes de seguir utilizándolo.

Antes del uso

Compruebe el estado general del soporte. Compruebe si hay tornillos sueltos, piezas desalineadas, atascadas, agrietadas o rotas y cualquier otra condición que pueda afectar al funcionamiento seguro.

Después del uso

Limpie las superficies exteriores del soporte con un paño limpio y húmedo.

Aviso importante:

Reimpresión, incluyendo extractos y cualquier uso comercial, incluyendo partes del manual, sólo con el permiso escrito de WilTec Wildanger Technik GmbH.