

Mode d'emploi

Support moto

63258



Illustration similaire, peut varier selon le modèle

Veillez lire et respecter le mode d'emploi et les consignes de sécurité avant la mise en service.

Sous réserve de modifications techniques !

En raison du développement constant, les illustrations, les étapes de fonctionnement ainsi que les données techniques peuvent varier légèrement.

Actualisation de la documentation

Si vous avez des suggestions d'amélioration pour nous ou que vous ayez constaté des erreurs, veuillez nous contacter.



Les informations contenues dans ce document sont susceptibles d'être modifiées sans préavis. Aucune partie de ce document ne peut être copiée ou reproduite sous une autre forme sans autorisation écrite préalable. Tous les droits sont réservés.

La société WilTec Wildanger Technik GmbH décline toute responsabilité en cas d'erreurs dans ce manuel d'utilisation ou dans les schémas de raccordement.

Bien que WilTec Wildanger Technik GmbH ait tout mis en œuvre pour que ce manuel d'utilisation soit complet, précis et à jour, une marge d'erreur peut néanmoins subsister.

Si vous trouviez une erreur ou si vous désiriez nous communiquer des suggestions quant aux améliorations à apporter, n'hésitez pas à nous contacter. Vos messages seront les bienvenus !

Pour tout renseignement, écrivez-nous à l'adresse électronique suivante :

service@wiltec.info

Ou bien utilisez le formulaire de contact qui figure dans le lien suivant :

<https://www.wiltec.de/contacts/>

La version actuelle de ce manuel d'utilisation est disponible dans plusieurs langues dans notre boutique en ligne. Cliquez sur le lien ci-dessous :

<https://www.wiltec.de/docsearch>

Pour un envoi par voie postale de vos réclamations, notre service après-vente se tient à votre disposition à l'adresse suivante :

WilTec Wildanger Technik GmbH
Königsbenden 12
52249 Eschweiler – Allemagne

Pour le retour de votre marchandise en vue d'un échange, d'une réparation ou autre, veuillez utiliser également l'adresse suivante. Attention ! Ne renvoyez jamais la marchandise sans l'accord préalable de notre SAV. Autrement, l'envoi sera refusé à la réception.

Service des retours
Retourenabteilung
WilTec Wildanger Technik GmbH
Königsbenden 28
52249 Eschweiler – Allemagne

E-Mail : service@wiltec.info
Tél : +49 2403 55592-0
Fax : +49 2403 55592-15



Introduction

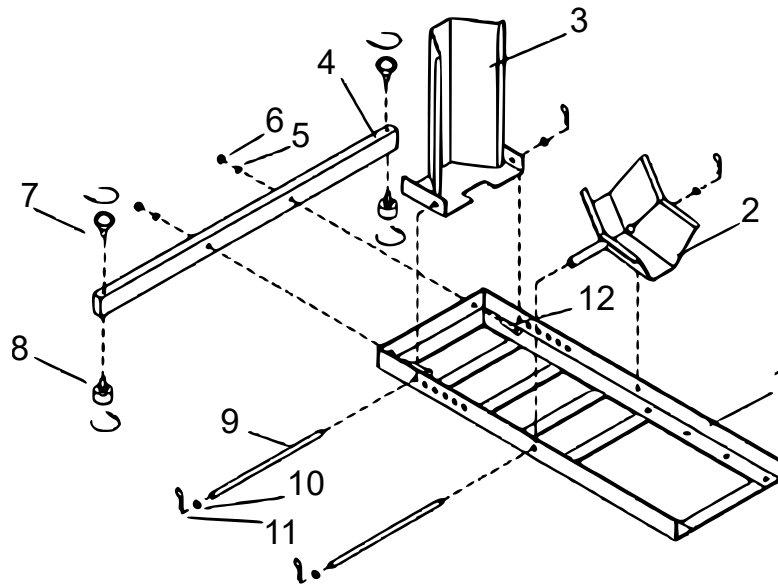
Merci d'avoir opté pour ce produit de qualité. Afin de réduire tout risque de blessure, nous vous prions de toujours prendre quelques mesures de sécurité de base lors de l'utilisation de cet article. Veuillez lire attentivement ce manuel et vous assurer de l'avoir bien compris. Conservez ce mode d'emploi dans un lieu sûr.

Consignes de sécurité

Attention ! Tout non-respect de ces instructions peut entraîner des blessures corporelles et/ou des dommages matériels.

- Ne réalisez le montage qu'en respectant les instructions de ce mode d'emploi. Tout montage incorrect peut provoquer des dangers.
- Portez un équipement de protection approprié (lunettes de sécurité, bottes des travail, gants de travail, etc.).
- Assurez-vous que votre zone de travail est propre et bien éclairée. Les zones en désordre et sombres augmentent le risque d'accident.
- Tenez les autres personnes éloignées de votre zone de travail.
- Ne montez ni n'utilisez le support sous l'influence de l'alcool, de drogues ou de médicaments.
- La capacité de charge et les autres précisions techniques indiquées concernent uniquement un produit monté correctement et intégralement.
- Vous ne devez pas dépasser la capacité maximale de 454 kg.
- Utilisez le support exclusivement sous une surface dure et plane.
- Calez l'appareil et fixez la moto avec une sangle avant tout transport.
- Lorsque vous montez ou descendez la moto, gardez une distance suffisante par rapport au support/à la cale et à la roue.
- Montez et descendez la roue lentement.
- Le support est uniquement approprié pour les roues de moto. Ne l'utilisez pas pour les aéronefs.
- Avant l'utilisation, adaptez le porte-roue à la taille de la roue.
- Utilisez aussi la béquille latérale de votre moto s'il y en a une.
- Ne placez pas la moto sur le support en l'y conduisant.
- Ne montez pas sur la moto pendant que celle-ci est garée dans le support.
- Contrôlez le support avant toute utilisation. N'utilisez pas l'appareil si des pièces sont desserrées ou endommagées.
- Les avertissements, les mesures de précaution et les instructions de ce manuel d'utilisation ne peuvent pas couvrir toutes les conditions ou situations pensables qui pourraient survenir. Utilisez donc toujours l'appareil avec précaution et prudence.

Liste des pièces



N°	Dénomination	Qté	N°	Dénomination	Qté
1	Barre de base	1	7	Vis à œillet	2
2	Adaptateur de roue	1	8	Pieds de support	2
3	Porte-roue	1	9	Cheville	2
4	Bras de support	1	10	Rondelle \varnothing 12	4
5	Rondelle \varnothing 10	2	11	Clip en R	4
6	Écrou M10	2	12	Boulon M10x45	2

Assemblage

1. Avant le montage, mesurez la roue de votre moto pour pouvoir adapter le support à la taille de la roue. Le support est compatible avec la plupart des motos courantes. Cependant, certains modèles de moto qui ont des roues particulièrement larges ou des garde-boue spéciaux avant à profil bas ne sont pas appropriés.
2. Montez le bras de support (4) à la face avant de la barre de base en utilisant 2 boulons (12), rondelles (5) et écrous (6).
3. Introduisez la cheville (9) à travers les trous de fixation et le grand porte-roue (3) ; bloquez-la en utilisant une rondelle (10) et un clip en R (11).
4. Enfillez la cheville (9) dans les trous de fixation et l'adaptateur de roue (2). Bloquez-la en utilisant la rondelle (10) et le clip en R (11).
5. Serrez bien toutes les fixations avant utilisation.

Note ! Montez le support correctement et sûrement avant utilisation.

Montage dans du béton

1. Choisissez un emplacement pour le support qui soit plat et qui puisse porter le poids combiné du support et de la moto. Le support ne doit pas bloquer les passages et il doit y avoir suffisamment de place autour pour que vous puissiez récupérer la moto après montage. La surface de l'emplacement doit être approprié pour les machines lourdes.
2. Utilisez les trous de fixation de la barre de base (1) comme modèle. Placez la barre de base sur l'emplacement choisi et marquez les trous là où ils vont être percés.



3. Utilisez des ancrs de béton (non incluse) pour fixer la barre de base sur le sol en béton. Avec un foret approprié utilisable pour le béton (non inclus), percez les trous dans l'emplacement.
4. Placez les ancrs de béton dans les trous. Fixez la barre de base au sol en utilisant les ancrs de béton.

Montag sur la surface de chargement d'un camion/un pont élévateur de moto

1. Placez la barre de base à l'emplacement choisi de la surface de chargement ou du pont élévateur. Utilisez les trous de fixation de la barre de base comme modèle et marquez les trous là où ils vont être percés.
Avertissement ! Avant de percer les trous sur l'emplacement choisi, assurez-vous qu'il n'y a pas de câbles, de conduites de frein, etc. cachés.
2. Avec une perceuse (non incluse) et un foret acier (non inclus), percez les trous dans la surface de chargement ou le pont élévateur.
3. Fixez la barre de base en utilisant des accessoires appropriés (non inclus).

Mode d'emploi

1. Choisissez le trou de montage approprié pour la moto à garer sur le support et adaptez l'adaptateur de roue à la taille de la roue de votre moto.
2. Pour garer la moto, descendez l'adaptateur en position verticale et poussez simplement la moto dans le support. L'adaptateur se fermera autour de la roue de moto et bloquera la moto en position debout.
3. Serrez la moto en utilisant des sangles ou des attaches (non incluses).
Attention ! Ne montez pas sur la moto pendant que celle-ci est garée dans le support.
4. Pour récupérer la moto, tirez-la constamment et régulièrement vers l'arrière jusqu'à ce que le support le débloque.

Entretien

Avertissement ! Tout produit endommagé peut tomber en panne et causer des blessures. Par conséquent, n'utilisez pas un produit endommagé. Lorsque des bruits ou des vibrations inhabituels se produisent, faites réparer le problème avant toute utilisation ultérieure.

Avant l'utilisation

Vérifiez l'état général du support. En particulier, voyez s'il y a des vis desserrées, des pièces mal alignées, coincées, fissurées ou rompues ou si une autre situation s'est produite qui pourrait perturber le fonctionnement sûr de l'appareil.

Après utilisation

Nettoyez les faces extérieures du support avec un chiffon propre et humide.

Avis important :

Toute reproduction et toute utilisation à des fins commerciales, même partielle de ce mode d'emploi, ne sont autorisées qu'avec l'accord préalable de la société WilTec Wildanger Technik GmbH.