

Manuale di istruzioni

Cavalletto per moto

63258

XPO the **tool**
experts



Immagine a scopo rappresentativo, può variare a seconda del modello

Prima di mettere in funzione il dispositivo, leggere e seguire le istruzioni per l'uso e le indicazioni di sicurezza.

Con riserva di modifiche tecniche!

Come conseguenza del costante sviluppo del prodotto, illustrazioni, passaggi funzionali e dati tecnici possono essere soggetti a leggere variazioni.

Aggiornamento della documentazione

Se ha suggerimenti o imprecisioni da segnalare, non esiti a contattarci.



Le informazioni contenute in questo documento sono soggette a modifiche senza preavviso. Nessuna parte di questo documento può essere copiata o riprodotta in qualunque forma senza previo consenso scritto di WilTec Wildanger Technik GmbH. Tutti i diritti riservati.

WilTec Wildanger Technik GmbH non si assume alcuna responsabilità per eventuali errori presenti in questo manuale di istruzioni o negli schemi di collegamento.

Sebbene WilTec Wildanger Technik GmbH abbia perseguito ogni sforzo per rendere questo manuale utente completo, corretto e aggiornato, non si esclude la presenza di errori.

Se ha proposte di miglioramento o errori da segnalare, non esiti a contattarci.

Scrivici un'e-mail all'indirizzo:

service@wiltec.info

o utilizzi il nostro modulo di contatto:

<https://www.wiltec.de/contacts/>

La versione aggiornata di queste istruzioni è disponibile in più lingue nel nostro shop online, al link:

<https://www.wiltec.de/docsearch>

Il nostro indirizzo postale è:

WilTec Wildanger Technik GmbH
Königsbenden 12
52249 Eschweiler (Germania)

Se desidera spedire indietro un articolo per la sua sostituzione, riparazione o altro, utilizzate il seguente indirizzo. Attenzione! Per poter garantire una gestione efficiente del reclamo o del reso, contatti il nostro servizio di assistenza prima di effettuare la spedizione.

Reparto resi
WilTec Wildanger Technik GmbH
Königsbenden 28
52249 Eschweiler (Germania)

E-mail: **service@wiltec.info**

Tel: +49 2403 55592-0

Fax: +49 2403 55592-15



Introduzione

Grazie per aver scelto di acquistare questo prodotto di qualità. Per ridurre al minimo il rischio di lesioni, prendere sempre alcune precauzioni di sicurezza basilari durante l'utilizzo del prodotto. Vi preghiamo pertanto di leggere attentamente il presente manuale di istruzioni e di assicurarvi di averne compreso il contenuto.

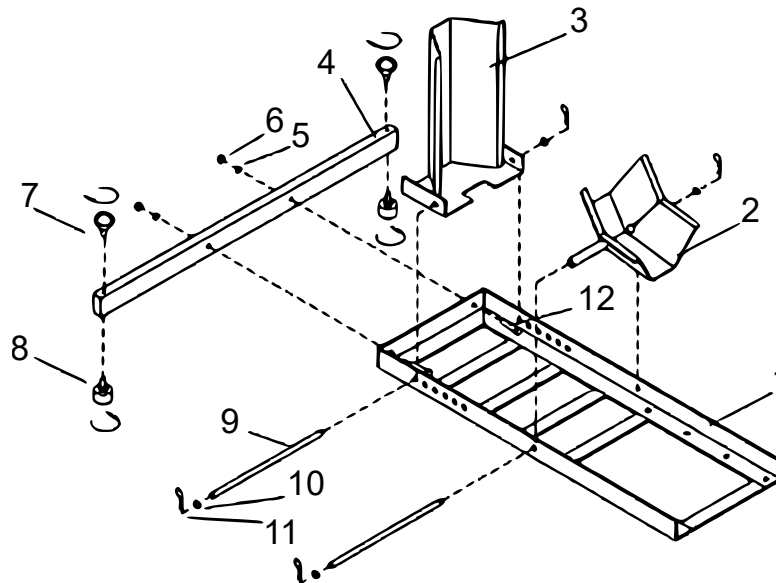
Conservare con cura il presente manuale.

Indicazioni di sicurezza

Attenzione! L'inosservanza di queste istruzioni può provocare lesioni personali e/o danni materiali.

- Eseguire il montaggio esclusivamente secondo le informazioni contenute in queste istruzioni. Un'installazione impropria può comportare dei pericoli.
-
- Indossare dispositivi di protezione adeguati durante il lavoro (ad es. guanti da lavoro, scarpe antiscivolo, occhiali di sicurezza, ecc.).
- Mantenere l'area di lavoro pulita e ben illuminata. Aree di lavoro disordinate e poco illuminate aumentano il rischio di incidenti.
- Tenere i non addetti lontani dall'area di lavoro.
- Non montare o utilizzare mai il supporto sotto l'effetto di alcol, farmaci o droghe.
- I dati sulla capacità di peso e altre caratteristiche del prodotto valgono solo per i prodotti correttamente e completamente assemblati.
- Non superare la portata massima di 454 kg.
- Utilizzare il supporto solo su una superficie dura e piana.
- Assicurare l'unità con un cuneo e fissare la moto con una cinghia prima del trasporto.
- Mantenere la distanza dal cavalletto o dal cuneo e dalla ruota durante le operazioni di carico e scarico.
- Caricare e rimuovere la ruota lentamente.
- Il supporto è adatto solo per pneumatici da moto. Non usarlo per gli aeromobili.
- Prima dell'uso, regolare il supporto della ruota alla dimensione dello pneumatico.
- Se disponibile, usate anche il cavalletto laterale.
- Non guidare la moto sul cavalletto.
- Non sedersi sulla moto quando è parcheggiata sul cavalletto.
- Controllare il cavalletto prima di ogni utilizzo. Non usarlo se alcune parti sono allentate o danneggiate.
- Questo manuale potrebbe non descrivere tutte le condizioni e situazioni correlate al processo lavorativo. Pertanto, utilizzare sempre il dispositivo con prudenza e accortezza.

Lista dei componenti



Nº	Denominazione	Q.tà	Nº	Denominazione	Q.tà
1	Binario di base	1	7	Vite a occhiello	2
2	Adattatore per ruote	1	8	Piedi di supporto	2
3	Porta ruota	1	9	Perno	2
4	Braccio di sostegno	1	10	Rondella $\varnothing 12$	4
5	Rondella $\varnothing 10$	2	11	Clip a R	4
6	Dado M10	2	12	Bullone M10x45	2

Montaggio

1. Misurare la ruota della moto prima del montaggio in modo che il cavalletto possa essere adattato alle dimensioni della ruota. Il supporto per moto è compatibile con la maggior parte delle moto in commercio. Per contro, alcuni modelli con pneumatici molto larghi o parafanghi anteriori speciali a basso profilo non sono adatti.
2. Montare il braccio di supporto (4) sulla parte anteriore del binario di base con 2 bulloni (12), rondelle (5) e dadi (6).
3. Inserire il perno (9) attraverso i fori di montaggio e il supporto della ruota grande (3); fissare con la rondella (10) e la clip a R (11).
4. Inserire il perno (9) attraverso i fori di montaggio e l'adattatore della ruota (2). Fissarlo con la rondella (10) e la clip R (11).
5. Serrare bene tutti i punti di fissaggio prima dell'uso.

Importante! Montare il cavalletto per moto in modo sicuro e corretto prima dell'uso.

Montaggio in cemento

1. Scegliere per il montaggio del cavalletto una posizione che sia piana e livellata e che possa sostenere il peso combinato del cavalletto e della moto da parcheggiare. Il cavalletto non deve ostruire i passaggi e deve fornire spazio sufficiente per recuperare la moto dopo il montaggio. La superficie del supporto deve essere adatta al montaggio di macchinari pesanti.
2. Usare i fori di montaggio nella guida di base (1) come modello. Posizionare la guida di base nel punto desiderato e segnare i fori dove devono essere praticati.



3. Utilizzare ancoraggi per cemento (non inclusi nella fornitura) per fissare la guida di base al pavimento. Praticare i fori di fissaggio con un trapano per cemento della misura corretta (non incluso).
4. Inserire gli ancoraggi per cemento nei fori. Fissare la guida di base al pavimento con ancoraggi per cemento.

Montaggio sulla superficie di carico del camion/piattaforma di sollevamento della motocicletta

1. Posizionare la guida di base nella posizione desiderata sul pianale del camion o sulla piattaforma di sollevamento. Usare i fori nella guida di base come modello e segnare i fori per il montaggio dove devono essere praticati.
Attenzione! Prima di praticare i fori, Assicurarsi che il luogo di installazione non abbia cavi nascosti, tubi dei freni, ecc.
2. Utilizzare un trapano (non incluso) e una punta d'acciaio (non inclusa) per praticare dei fori nel pianale di carico o nella piattaforma di sollevamento.
3. Fissare la guida di base alla superficie di carico utilizzando gli accessori adeguati (non inclusi).

Istruzioni d'uso

1. Scegliere il foro di montaggio corretto per la moto da montare sul cavalletto e regolare l'adattatore della ruota alla lunghezza dello pneumatico.
2. Per parcheggiare la moto, abbassate l'adattatore per ruote in orizzontale e fate semplicemente scorrere la moto nel cavalletto. L'adattatore si chiude intorno allo pneumatico della moto e fissa la moto in posizione verticale.
3. Fissare la moto con cinghie (non incluse).
Attenzione! Non sedersi sulla moto quando è fissata sul cavalletto.
4. Per togliere la moto dal cavalletto, tirarla in modo fermo e costante all'indietro fino a staccarla dal cavalletto.

Manutenzione

Attenzione! Un prodotto danneggiato può incepparsi e causare lesioni. Pertanto, non utilizzare un prodotto danneggiato. Se si verificano rumori o vibrazioni insolite, provvedere alla riparazione prima dell'uso.

Prima dell'uso

Controllare le condizioni generali del cavalletto. Controllare che non ci siano viti allentate, parti non allineate, inceppate, incrinare o rotte e qualsiasi altra condizione che possa influire sul funzionamento sicuro.

Dopo l'uso

Pulire le superfici esterne del supporto con un panno pulito e umido.

Avvertenza importante

La riproduzione e l'uso ai fini commerciali di una parte o di tutto il manuale sono consentiti solo previa autorizzazione scritta di WilTec Wildanger Technik GmbH.