

Manuale di istruzioni

Portakayak da auto

63259

toboli



Immagine a scopo rappresentativo, può variare a seconda del modello

Prima di mettere in funzione il dispositivo, leggere e seguire le istruzioni per l'uso e le indicazioni di sicurezza.

Con riserva di modifiche tecniche!

Come conseguenza del costante sviluppo del prodotto, illustrazioni, passaggi funzionali e dati tecnici possono essere soggetti a leggere variazioni.



Le informazioni contenute in questo documento sono soggette a modifiche senza preavviso. Nessuna parte di questo documento può essere copiata o riprodotta in qualunque forma senza previo consenso scritto di WilTec Wildanger Technik GmbH. Tutti i diritti riservati.

WilTec Wildanger Technik GmbH non si assume alcuna responsabilità per eventuali errori presenti in questo manuale di istruzioni o negli schemi di collegamento.

Sebbene WilTec Wildanger Technik GmbH abbia perseguito ogni sforzo per rendere questo manuale utente completo, corretto e aggiornato, non si esclude la presenza di errori.

Se ha proposte di miglioramento o errori da segnalare, non esiti a contattarci.

Scrivici un'e-mail all'indirizzo:

service@wiltec.info

o utilizzi il nostro modulo di contatto:

<https://www.wiltec.de/contacts/>

La versione aggiornata di queste istruzioni è disponibile in più lingue nel nostro shop online, al link:

<https://www.wiltec.de/docsearch>

Il nostro indirizzo postale è:

WilTec Wildanger Technik GmbH
Königsbenden 12
52249 Eschweiler (Germania)

Se desidera spedire indietro un articolo per la sua sostituzione, riparazione o altro, utilizzate il seguente indirizzo. Attenzione! Per poter garantire una gestione efficiente del reclamo o del reso, contatti il nostro servizio di assistenza prima di effettuare la spedizione.

Reparto resi
WilTec Wildanger Technik GmbH
Königsbenden 28
52249 Eschweiler (Germania)

E-mail: **service@wiltec.info**

Tel: +49 2403 55592-0

Fax: +49 2403 55592-15

Introduzione

Grazie per aver scelto di acquistare questo prodotto di qualità. Per ridurre al minimo il rischio di lesioni, prendere sempre alcune precauzioni di sicurezza basilari durante l'utilizzo del prodotto. Vi preghiamo pertanto di leggere attentamente il presente manuale di istruzioni e di assicurarvi di averne compreso il contenuto.

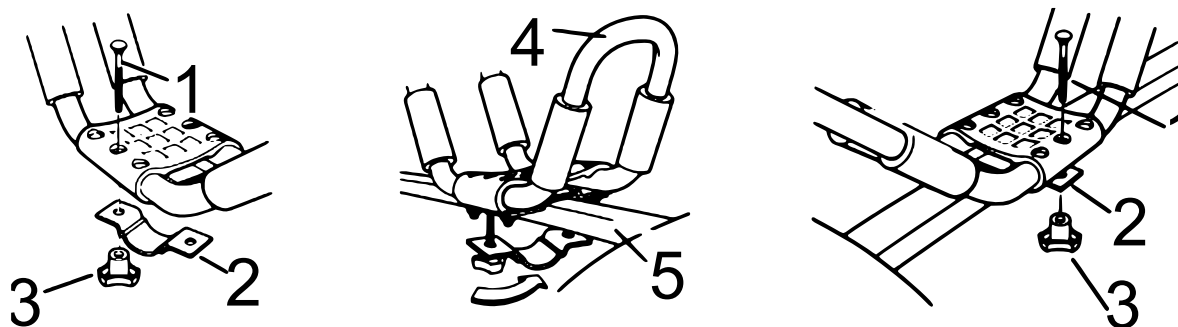
Conservare con cura il presente manuale.

Indicazioni di sicurezza

- Prima di mettere il carico sui supporti, accertarsi che questi siano montati in modo sicuro e non siano danneggiati.
- Rispettare la portata del carico sul tetto e il peso totale tollerato dal veicolo. Non superare il peso massimo consentito.
- La capacità di carico massima del portakayak è di 45/68 kg. Non superare questa portata massima.
- Durante il trasporto attenersi alle disposizioni di legge del codice stradale. Ad es. in Germania il veicolo con il carico non deve essere più largo di 2,55 m e più alto di 4 m. Se necessario, informarsi sulle norme in materia del proprio Paese.
- Assicurarvi che il carico sia fissato correttamente con cinghie di fissaggio e di tensione.
- Controllare regolarmente il carico e il fissaggio.
- Regolare la guida in considerazione del carico aggiuntivo.

Montaggio

1. Posizionare i portakayak sulle traverse del veicolo. Uno va sulla traversa anteriore e uno sulla traversa posteriore. Si consiglia una distanza tra le traverse di almeno 90 cm.
2. Una volta centrati correttamente i portapacchi su ogni traversa, posizionare le staffe di montaggio direttamente sotto le traverse in modo che i fori dei portapacchi e quelli delle staffe siano allineati.
3. Inserire le viti in dotazione attraverso i fori superiori dei portakayak e i fori della staffa sotto e serrarle con le manopole di bloccaggio. Quando entrambi i portakayak sono fissati saldamente alle barre trasversali, utilizzare la leva sul lato di ciascuno per regolarne l'angolo.
4. Regolare il braccio in base alle dimensioni del kayak



| N. | Descrizione | N. | Descrizione |
|----|-----------------------|----|-------------------|
| 1 | Vite di fissaggio | 4 | Supporto |
| 2 | Staffa | 5 | Barra trasversale |
| 3 | Bottone di bloccaggio | | |



Due kayak



Un kayak grande

Uso corretto

- Sollevare il kayak e posizionarlo sul portapacchi con l'apertura del sedile rivolta verso l'esterno. La parte centrale del kayak deve poggiare uniformemente su entrambi i portapacchi. Il peso del kayak deve essere distribuito uniformemente tra il supporto anteriore e quello posteriore.
- Fissare il kayak al supporto con le cinghie di fissaggio. Avvolgere la cinghia intorno alla parte superiore del portakayak. Quindi, guidare la cinghia di fissaggio verso il basso sulla parte anteriore del kayak, tra la parte inferiore del portakayak e intorno alla barra trasversale (Fig. 1).
- Fissare la prua e la poppa del kayak al veicolo con le corde di sicurezza (Fig. 2).
- Velocità, vento, curve strette e frenate improvvise possono causare lo spostamento del kayak o dei portakayak. Controllare regolarmente i portapacchi, tutte le viti e le cinghie per verificarne la regolazione, l'usura e i danni.



Figura 1



Figura 2

Avvertenza importante

La riproduzione e l'uso ai fini commerciali di una parte o di tutto il manuale sono consentiti solo previa autorizzazione scritta di WilTec Wildanger Technik GmbH.