

## Mode d'emploi

### Support de montage à tête de direction

63297



Illustration similaire, peut varier selon le modèle

Veillez lire et respecter le mode d'emploi et les consignes de sécurité avant la mise en service.

Sous réserve de modifications techniques !

En raison du développement constant, les illustrations, les étapes de fonctionnement ainsi que les données techniques peuvent varier légèrement.

Actualisation de la documentation

Si vous avez des suggestions d'amélioration pour nous ou que vous ayez constaté des erreurs, veuillez nous contacter.



Les informations contenues dans ce document sont susceptibles d'être modifiées sans préavis. Aucune partie de ce document ne peut être copiée ou reproduite sous une autre forme sans autorisation écrite préalable. Tous droits réservés.

La société WilTec Wildanger Technik GmbH décline toute responsabilité en cas d'erreurs dans ce manuel d'utilisation ou dans les schémas de raccordement.

Bien que WilTec Wildanger Technik GmbH ait tout mis en œuvre pour que ce manuel d'utilisation soit complet, précis et à jour, une marge d'erreur peut néanmoins subsister.

Si vous trouviez une erreur ou si vous désiriez nous communiquer des suggestions quant aux améliorations à apporter, n'hésitez pas à nous contacter. Vos messages seront les bienvenus !

Pour tout renseignement, écrivez-nous à l'adresse électronique suivante :

[service@wiltec.info](mailto:service@wiltec.info)

Ou bien utilisez le formulaire de contact qui figure dans le lien suivant :

<https://www.wiltec.de/contacts/>

La version actuelle de ce manuel d'utilisation est disponible dans plusieurs langues dans notre boutique en ligne. Cliquez sur le lien ci-dessous :

<https://www.wiltec.de/docsearch>

Pour un envoi par voie postale de vos réclamations, notre service après-vente se tient à votre disposition à l'adresse suivante :

WilTec Wildanger Technik GmbH  
Königsbenden 12  
52249 Eschweiler

Pour le retour de votre marchandise en vue d'un échange, d'une réparation ou autre, veuillez utiliser également l'adresse suivante. **Attention !** Ne renvoyez jamais la marchandise sans l'accord préalable de notre SAV. Autrement, l'envoi sera refusé à la réception.

Retourenabteilung  
WilTec Wildanger Technik GmbH  
Königsbenden 28  
52249 Eschweiler

À votre écoute et joignable via :

E-mail : **service@wiltec.info**  
Tél : +49 2403 977977-4 (équipe francophone)  
Fax : +49 2403 55592-15

---

## Introduction

Merci d'avoir opté pour ce produit de qualité. Afin de réduire tout risque de blessure, nous vous prions de toujours prendre quelques mesures de sécurité de base lors de l'utilisation de cet article. Veuillez lire attentivement ce manuel et vous assurer de l'avoir bien compris. Conservez ce mode d'emploi dans un lieu sûr.



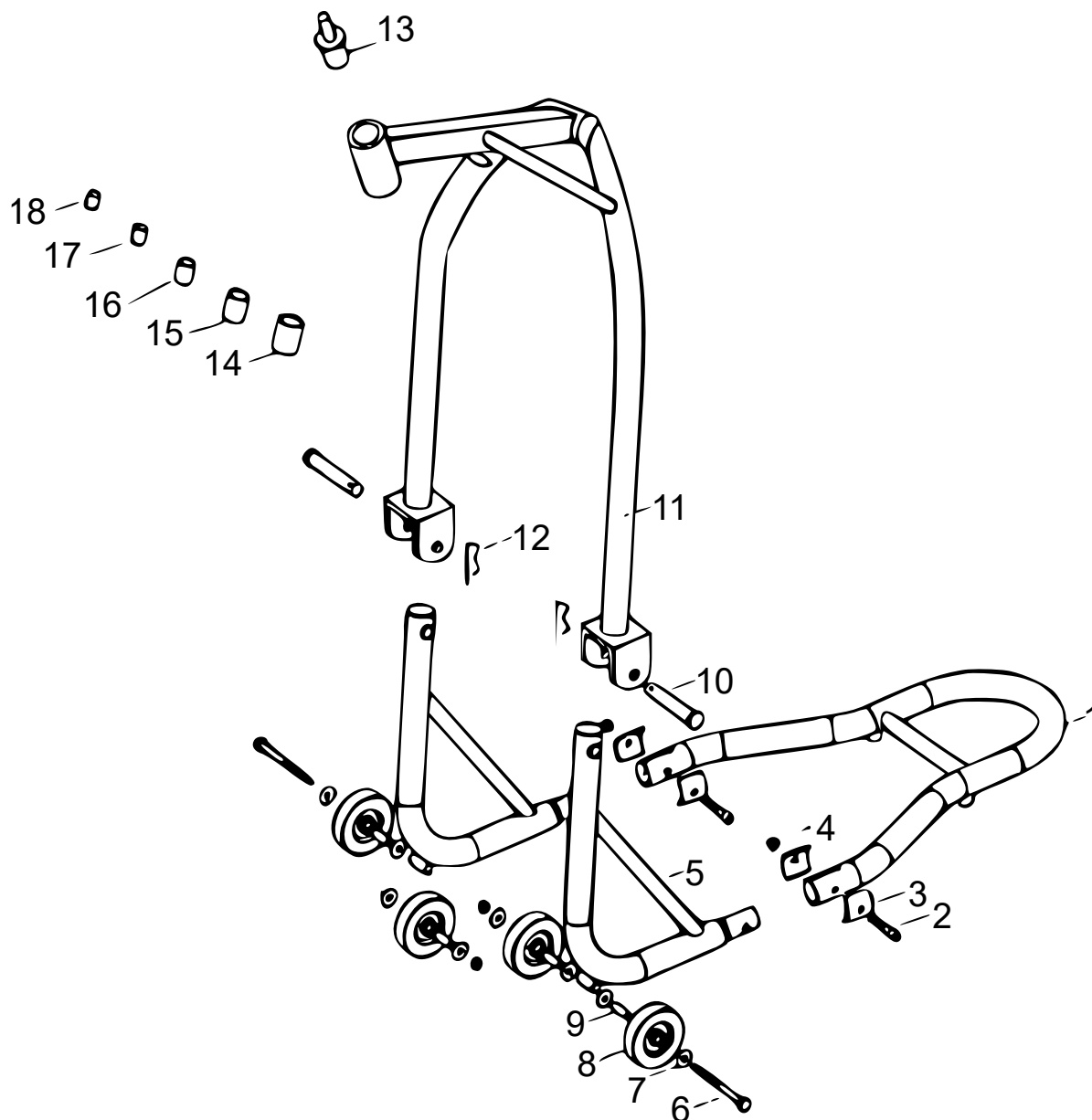
## Consignes de sécurité

- Ne réalisez le montage qu'en respectant les instructions de ce mode d'emploi. Tout assemblage incorrect peut provoquer des dangers.
- Pendant l'assemblage, portez des lunettes de protection, un masque respiratoire et des gants de travail robustes.
- Gardez votre zone de travail propre et bien éclairée.
- Pendant l'assemblage, tenez les passants à l'écart de votre zone de travail.
- N'assemblez pas ce produit si vous êtes fatigué ou sous l'influence de l'alcool, de drogues ou de médicaments.
- La capacité de charge maximale indiquée et les autres caractéristiques de ce produit sont exclusivement valables pour un produit assemblé correctement et intégralement.
- Utilisez le support exclusivement sous une surface dure et plane.
- Avant de transporter la moto, fixez-la utilisant des cales et des sangles.
- En montant et en descendant la moto, respectez une distance de sécurité par rapport au porte-bagages, aux cales et à la moto.
- Montez et descendez la moto à pas lent.
- Utilisez cet appareil exclusivement pour les motos. L'appareil ne s'utilise pas pour les avions.
- Avant l'utilisation, déterminez la taille des roues.
- Utilisez aussi la béquille latérale s'il y en a une.
- Ne placez pas la moto sur le support en l'y conduisant.
- En montant la moto, n'y restez pas assis.
- Contrôlez le support avant toute utilisation. N'utilisez pas l'appareil si des pièces sont desserrées ou endommagées.
- Les avertissements, les mesures de précaution et les instructions de ce manuel d'utilisation ne peuvent pas couvrir toutes les conditions ou situations pensables qui pourraient survenir. Utilisez donc toujours l'appareil avec précaution et prudence.

## Utilisation

La cheville de la barre d'axe avant se place au milieu de l'arbre/de l'axe avant. Poussez la cheville vers le bas pour que la moto puisse être soulevée.

**Vue éclatée et liste des pièces**



N°	Dénomination	Qté.	N°	Dénomination	Qté.
1	Poignée	1	8	Roue	4
2	Vis	2	9	Petit tube	4
3	Rondelle courbée	4	10	Cheville	2
4	Écrou	4	11	Cadre de support	1
5	Support	2	12	Boulon	2
6	Vis	2	13	Tête du support	1
7	Joint	4	14-18	Adaptateurs	5

Avis important :

Toute reproduction et toute utilisation à des fins commerciales, même partielle de ce mode d'emploi, ne sont autorisées qu'avec l'accord préalable de la société WiTec Wildanger Technik GmbH.