

# Bedienungsanleitung

## Schlüsseltresor

63340

# toboli



Abbildung ähnlich, kann je nach Modell abweichen

Bitte lesen und beachten Sie vor der Inbetriebnahme die Bedienungsanleitung und Sicherheitshinweise!

Technische Änderungen vorbehalten!

Durch stetige Weiterentwicklungen können Abbildungen, Funktionsschritte und technische Daten geringfügig abweichen.



Die in diesem Dokument enthaltenen Informationen können sich jederzeit ohne vorherige Ankündigung ändern. Kein Teil dieses Dokuments darf ohne die vorherige schriftliche Einwilligung kopiert oder in sonstiger Form vervielfältigt werden. Alle Rechte bleiben vorbehalten.

Die WilTec Wildanger Technik GmbH übernimmt keine Haftung für eventuelle Fehler in diesem Benutzerhandbuch oder den Anschlussdiagrammen.

Obwohl die WilTec Wildanger Technik GmbH die größtmöglichen Anstrengungen unternommen hat, um sicherzustellen, dass dieses Benutzerhandbuch vollständig, fehlerfrei und aktuell ist, können Fehler nicht ausgeschlossen werden.

Sollten Sie einen Fehler gefunden haben oder uns einen Vorschlag zur Verbesserung mitteilen wollen, dann freuen wir uns darauf von Ihnen zu hören.

Schreiben Sie uns eine E-Mail an:

[service@wiltec.info](mailto:service@wiltec.info)

oder verwenden Sie unser Kontaktformular:

<https://www.wiltec.de/contacts/>

Die aktuelle Version dieser Anleitung in mehreren Sprachen finden Sie in unserem Onlineshop unter:

<https://www.wiltec.de/docsearch>

Unsere Postadresse lautet:

WilTec Wildanger Technik GmbH  
Königsbenden 12  
52249 Eschweiler

Für die Rücksendung Ihrer Ware zum Umtausch, zur Reparatur oder für andere Zwecke verwenden Sie bitte die folgende Adresse. Achtung! Um einen reibungslosen Ablauf Ihrer Reklamation oder Ihrer Rückgabe zu gewährleisten, kontaktieren Sie vor der Rücksendung unbedingt unser Serviceteam.

Retourenabteilung  
WilTec Wildanger Technik GmbH  
Königsbenden 28  
52249 Eschweiler

E-Mail: **service@wiltec.info**

Tel: +49 2403 55592-0

Fax: +49 2403 55592-15

## Einleitung

Vielen Dank, dass Sie sich zum Kauf dieses Qualitätsproduktes entschieden haben. Um das Verletzungsrisiko zu minimieren, bitten wir Sie, stets einige grundlegende Sicherheitsvorkehrungen zu treffen, wenn Sie dieses Produkt verwenden. Bitte lesen Sie diese Bedienungsanleitung sorgfältig durch und vergewissern Sie sich, dass Sie sie verstanden haben.

Bewahren Sie diese Bedienungsanleitung gut auf.

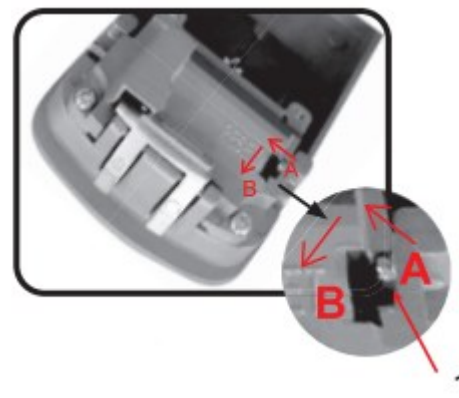
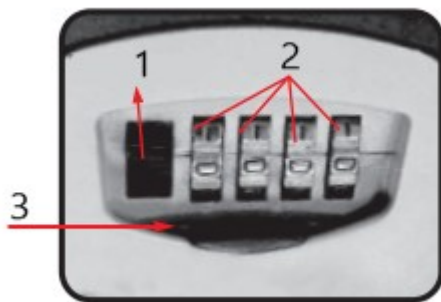
**Achtung!** Lesen Sie zunächst die komplette Bedienungsanleitung, bevor Sie den gewünschten Code einstellen oder Tresor montieren.

## Öffnen des Tresors

1. Schieben Sie den Verschluss nach unten, um die Zahlenrädchen freizulegen.
2. Drehen Sie die Rädchen auf die richtige Kombination (werkseitig ist 0-0-0-0 eingestellt).
3. Zum Öffnen Knopf 1 nach unten drücken.
4. Verstellen Sie zum Schließen zunächst die Zahlenrädchen, damit niemand die richtige Zahlenverbindung sehen kann.
5. Schließen Sie den Verschluss.

## Einstellen der Kombination

1. Öffnen Sie den Tresor (Werkseinstellung ist 0-0-0-0).
2. Stellen Sie den Rücksetz-Knopf von „A“ nach „B“, wie in der Abbildung dargestellt.
3. Drehen Sie die Zahlenrädchen auf die gewünschte Verbindung.
4. Stellen Sie den Rücksetz-Knopf von „B“ auf „A“ zurück.
5. Die neue Zahlenverbindung ist nun eingestellt.



Nr.	Bezeichnung	Nr.	Bezeichnung
1	Knopf 1	1	Rücksetz-Knopf (Reset)
2	Zahlenrädchen		
3	Verschluss		

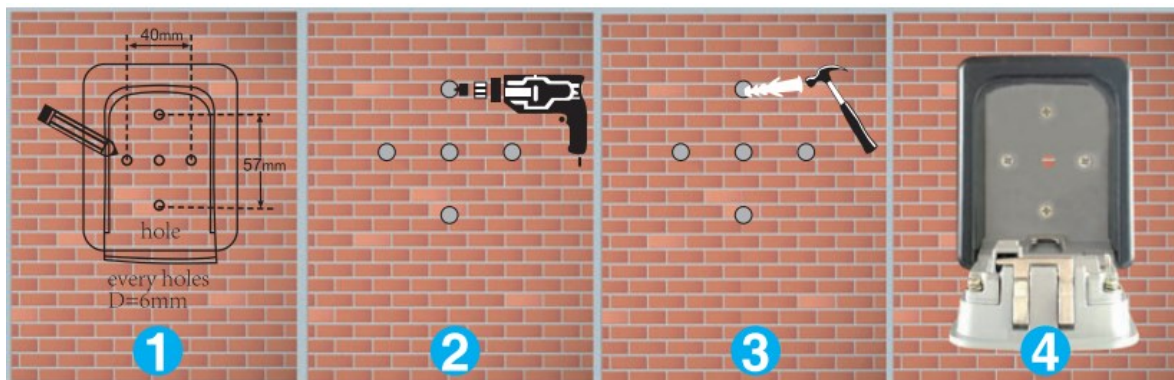
## Wichtige Hinweise!

1. Halten Sie den Verschluss geschlossen, damit kein Wasser eindringt.
2. Es wird empfohlen, die Zahlenrädchen regelmäßig zu drehen, damit sie einsatzbereit bleiben.

## Montageanweisung

Im Inneren des Tresors befinden sich 5 Löcher für die Montage

1. Halten Sie den Tresor an die gewünschte Stelle und markieren Sie die Bohrlöcher mit einem Bleistift durch die Vorbohrungen hindurch.
2. Nehmen Sie den Tresor wieder weg und bohren Sie mit einem geeigneten Bohrer Löcher ( $\varnothing$  6 mm) an den markierten Stellen.
3. Setzen Sie Kunststoffdübel (für Mauerwerk) in die soeben gebohrten Löcher.
4. Halten Sie den Tresor wieder an die vorgesehene Montagestelle und schrauben Sie ihn fest.



hole = Loch  
 Jedes Loch hat einen  
 Durchmesser von 6 mm.

Wichtiger Hinweis:

Nachdruck, auch auszugsweise, und jegliche kommerzielle Nutzung, auch von Teilen der Anleitung, nur mit schriftlicher Genehmigung, der WilTec Wildanger Technik GmbH.