

Manuale di istruzioni

Cassaforte per chiavi

63340

toboli



Immagine a scopo rappresentativo, può variare a seconda del modello

Prima di mettere in funzione il dispositivo, leggere e seguire le istruzioni per l'uso e le indicazioni di sicurezza.

Con riserva di modifiche tecniche!

Come conseguenza del costante sviluppo del prodotto, illustrazioni, passaggi funzionali e dati tecnici possono essere soggetti a leggere variazioni.



Le informazioni contenute in questo documento sono soggette a modifiche senza preavviso. Nessuna parte di questo documento può essere copiata o riprodotta in qualunque forma senza previo consenso scritto di WilTec Wildanger Technik GmbH. Tutti i diritti riservati.

WilTec Wildanger Technik GmbH non si assume alcuna responsabilità per eventuali errori presenti in questo manuale di istruzioni o negli schemi di collegamento.

Sebbene WilTec Wildanger Technik GmbH abbia perseguito ogni sforzo per rendere questo manuale utente completo, corretto e aggiornato, non si esclude la presenza di errori.

Se ha proposte di miglioramento o errori da segnalare, non esiti a contattarci.

Scrivici un'e-mail all'indirizzo:

service@wiltec.info

o utilizzi il nostro modulo di contatto:

<https://www.wiltec.de/contacts/>

La versione aggiornata di queste istruzioni è disponibile in più lingue nel nostro shop online, al link:

<https://www.wiltec.de/docsearch>

Il nostro indirizzo postale è:

WilTec Wildanger Technik GmbH
Königsbenden 12
52249 Eschweiler (Germania)

Se desidera spedire indietro un articolo per la sua sostituzione, riparazione o altro, utilizzate il seguente indirizzo. Attenzione! Per poter garantire una gestione efficiente del reclamo o del reso, contatti il nostro servizio di assistenza prima di effettuare la spedizione.

Reparto resi
WilTec Wildanger Technik GmbH
Königsbenden 28
52249 Eschweiler (Germania)

E-mail: **service@wiltec.info**

Tel: +49 2403 55592-0

Fax: +49 2403 55592-15

Introduzione

Grazie per aver scelto di acquistare questo prodotto di qualità. Per ridurre al minimo il rischio di lesioni, prendere sempre alcune precauzioni di sicurezza basilari durante l'utilizzo del prodotto. Vi preghiamo pertanto di leggere attentamente il presente manuale di istruzioni e di assicurarvi di averne compreso il contenuto.

Conservare con cura il presente manuale.

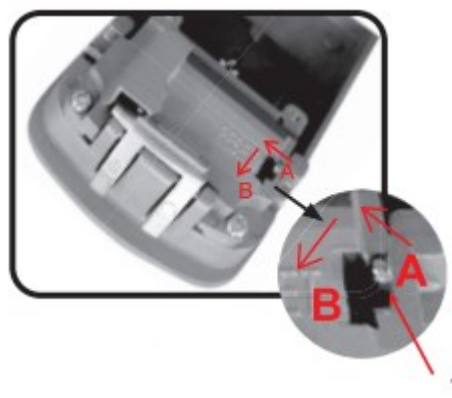
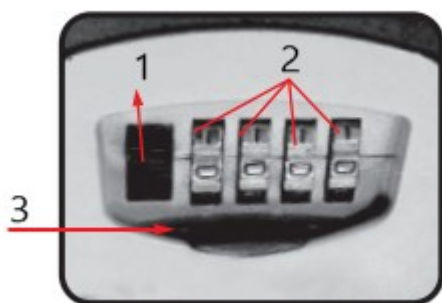
Attenzione! Prima di impostare il codice desiderato o di montare la cassaforte, leggere le istruzioni per l'uso complete.

Apertura della cassaforte

1. Far scorrere la serratura verso il basso per rendere visibili le rotelle numeriche.
2. Girare le rotelle per la combinazione corretta (l'impostazione di fabbrica è 0-0-0-0).
3. Premere il pulsante 1 per aprire.
4. Per chiudere, regolare prima le rotelle dei numeri in modo che nessuno possa vedere la combinazione numerica corretta.
5. Chiudere l'otturatore.

Impostazione della combinazione

1. Aprire la cassaforte (l'impostazione di fabbrica è 0-0-0-0).
2. Impostare la manopola di azzeramento da "A" a "B", come illustrato nella figura.
3. Ruotare le rotelle numeriche fino alla combinazione desiderata.
4. Reimpostare la manopola di reset da "B" ad "A".
5. La nuova combinazione è impostata.



Nº	Denominazione	Nº	Denominazione
1	Bottone 1	1	Pulsante di reset
2	Rotelle numeriche		
3	Chiusura		

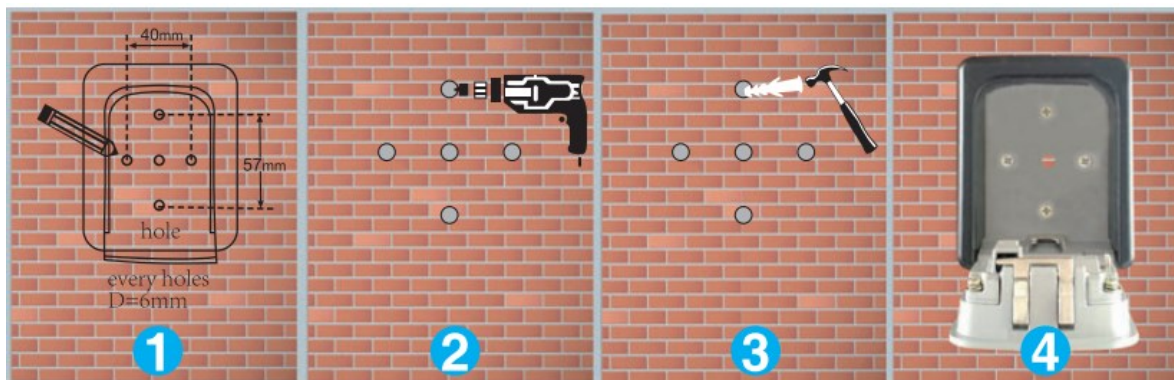
Avvertenze importanti!

1. Tenere la serratura chiusa per evitare che l'acqua entri.
2. Si consiglia di girare regolarmente le rotelle numeriche per mantenerle pronte all'uso.

Istruzioni di montaggio

All'interno della cassaforte ci sono 5 fori per il montaggio.

1. Tenere la cassaforte nella posizione desiderata e, attraverso i fori preesistenti, segnare i punti di foratura con una matita.
2. Mettere da parte la cassaforte e praticare dei fori (\varnothing 6 mm) nei punti contrassegnati, utilizzando una punta adatta.
3. Inserire i tasselli di plastica (per muratura) nei fori appena praticati.
4. Tenere nuovamente la cassaforte nel punto di montaggio previsto e avvitarla.



hole = foro
Ogni foro ha un diametro di 6 mm

Avvertenza importante

La riproduzione e l'uso ai fini commerciali di una parte o di tutto il manuale sono consentiti solo previa autorizzazione scritta di WilTec Wildanger Technik GmbH.