

Manuale di istruzioni

Martinetto idraulico di manovra

63371



Immagine a scopo rappresentativo, può variare a seconda del modello

Prima di mettere in funzione il dispositivo, leggere e seguire le istruzioni per l'uso e le indicazioni di sicurezza.

Con riserva di modifiche tecniche!

Come conseguenza del costante sviluppo del prodotto, illustrazioni, passaggi funzionali e dati tecnici possono essere soggetti a leggere variazioni.

Aggiornamento della documentazione

Se ha suggerimenti o imprecisioni da segnalare, non esiti a contattarci.



Le informazioni contenute in questo documento sono soggette a modifiche senza preavviso. Nessuna parte di questo documento può essere copiata o riprodotta in qualunque forma senza previo consenso scritto di WilTec Wildanger Technik GmbH. Tutti i diritti riservati.

WilTec Wildanger Technik GmbH non si assume alcuna responsabilità per eventuali errori presenti in questo manuale di istruzioni o negli schemi di collegamento.

Sebbene WilTec Wildanger Technik GmbH abbia perseguito ogni sforzo per rendere questo manuale utente completo, corretto e aggiornato, non si esclude la presenza di errori.

Se ha proposte di miglioramento o errori da segnalare, non esiti a contattarci.

Scrivici un'e-mail all'indirizzo:

service@wiltec.info

o utilizzi il nostro modulo di contatto:

<https://www.wiltec.de/contacts/>

La versione aggiornata di queste istruzioni è disponibile in più lingue nel nostro shop online, al link:

<https://www.wiltec.de/docsearch>

Il nostro indirizzo postale è:

WilTec Wildanger Technik GmbH
Königsbenden 12
52249 Eschweiler (Germania)

Se desidera spedire indietro un articolo per la sua sostituzione, riparazione o altro, utilizzate il seguente indirizzo. Attenzione! Per poter garantire una gestione efficiente del reclamo o del reso, contatti il nostro servizio di assistenza prima di effettuare la spedizione.

Reparto resi
WilTec Wildanger Technik GmbH
Königsbenden 28
52249 Eschweiler (Germania)

E-mail: **service@wiltec.info**

Tel: +49 2403 55592-0

Fax: +49 2403 55592-15

Introduzione

Grazie per aver scelto di acquistare questo prodotto di qualità. Per ridurre al minimo il rischio di lesioni, prendere sempre alcune precauzioni di sicurezza basilari durante l'utilizzo del prodotto. Vi preghiamo pertanto di leggere attentamente il presente manuale di istruzioni e di assicurarvi di averne compreso il contenuto.

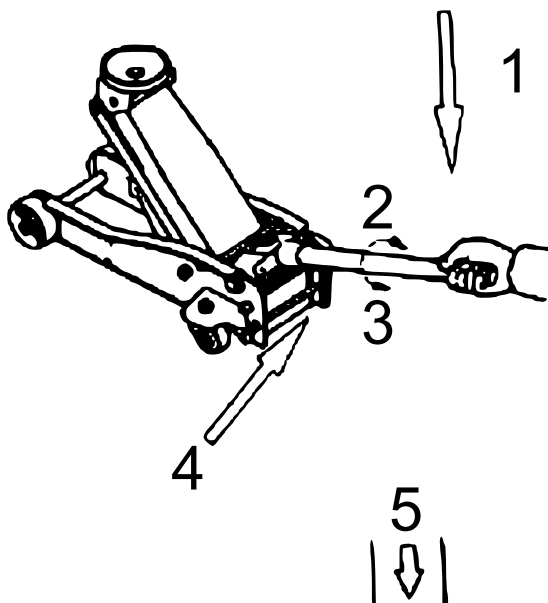
Conservare con cura il presente manuale.

Indicazioni di sicurezza

- L'uso del martinetto può comportare dei pericoli.
- Per evitare il rischio di lesioni personali o danni materiali, prima di sollevare il veicolo assicurarsi di aver ben compreso le istruzioni per l'uso di questo prodotto e le raccomandazioni contenute nel manuale d'uso del veicolo.
- Non superare la capacità di carico massima del martinetto.
- Questo martinetto è destinato esclusivamente all'uso per veicoli a motore.
- Tenere presente che veicoli di grandi dimensioni o pesanti possono superare la capacità specificata del martinetto. Controllare il manuale d'uso del veicolo o contattare il costruttore del veicolo.
- Non utilizzare per scopi diversi dal sollevamento e dall'abbassamento di veicoli.
- Non utilizzare mai per sollevare una struttura o un edificio.
- Non sollevare persone, non stare in piedi sul cric e non guidare con esso.

Montaggio del manico

1. Inserire il pezzo inferiore dell'impugnatura in quello centrale e infine in quello superiore; fare attenzione che i fori per i fermi siano uno sopra l'altro.
2. Posizionare il martinetto sulle ruote e su una superficie piana; far scorrere la maniglia montata nella sua base.
3. Ruotare fino a quando il foro quadrato non scorre sull'asta alla base dell'impugnatura.
4. Verificare nuovamente con la pressione delle dita che la maniglia sia correttamente inserita.
5. Allentare l'impugnatura di mezzo giro in modo da poterla girare facilmente.
6. Sul retro del martinetto, un grande morsetto metallico tiene la base dell'impugnatura piatta contro il martinetto. Tenere l'impugnatura in posizione compressa e rimuovere con cautela la clip estraendola. Rilasciare la pressione sulla base dell'impugnatura.



Nº	Descrizione
1	Azionamento della valvola di scarico
2	Chiusura
3	Apertura
4	Per azionare il martinetto, inserire l'estremità dell'impugnatura nella base dell'impugnatura e pompare su e giù con il manico per sollevare il carico.
5	Carico



Verificare la funzionalità del manico

Prima di utilizzare il martinetto per sollevare dei carichi, verificatene brevemente il funzionamento come segue:

1. Ruotare il manico per chiudere o aprire la valvola che solleva e abbassa il martinetto.
2. Per sollevare il martinetto, ruotare il manico completamente in senso orario fino all'arresto. Non forzare o serrare in questo punto.
3. Sollevare il martinetto per circa metà muovendo più volte il manico. Se il martinetto non si solleva dopo alcuni movimenti di pompaggio, verificare che la maniglia sia inserita correttamente nella sua base e che sia inserita nell'albero esagonale.
4. Con il martinetto sollevato, ruotare lentamente la maniglia in senso antiorario per abbassare il martinetto. Quando si abbassa il martinetto e si rilascia la pressione nel cilindro idraulico, si sente un normale sibilo.

Preparazione dell'area di lavoro

Prima di utilizzare un martinetto per sollevare un veicolo, è necessario preparare l'area di lavoro in modo adeguato. Eseguire questa operazione ogni volta che si utilizza il martinetto, per evitare danni materiali e lesioni gravi.

1. Prima di ogni utilizzo, controllare accuratamente che il martinetto non sia danneggiato o usurato. Testare brevemente il funzionamento del martinetto senza carico prima di utilizzarlo per il sollevamento. Se il martinetto è danneggiato o funziona male, non sollevare un carico fino a quando il problema non è stato risolto.
2. Prima di sollevare il veicolo, consultare il manuale di istruzioni del costruttore del veicolo. Lì troverete informazioni sulle precauzioni di sicurezza, sulla procedura di sollevamento, sul peso del veicolo, sul tipo di martinetto consigliato e sulla posizione delle superfici di sollevamento sul veicolo. La capacità di carico ammissibile del martinetto è di 3000 kg. **Non superare mai la capacità di carico consentita per il funzionamento del martinetto!**
3. Prima di spostare o sollevare il veicolo, tenere lontani bambini e altre persone dall'area di lavoro. Un altro adulto dovrebbe essere nelle vicinanze per maggiore sicurezza e supporto, ma deve rimanere lontano dal veicolo mentre viene spostato o sollevato. Non è consentito restare nell'abitacolo del veicolo durante il sollevamento. Non è consentito entrare in un veicolo che viene sollevato con un martinetto o sorretto da altri strumenti. Non è consentito sporgersi su un veicolo sostenuto da un cric o da un cavalletto.
4. Nessuna parte del corpo deve trovarsi sotto il veicolo sostenuto dal martinetto idraulico.
5. Rimuovere gli ostacoli dall'area di lavoro. Lavorare in aree di lavoro strette o con una scarsa visibilità è pericoloso.
6. Il martinetto idraulico può essere utilizzato solo per il sollevamento e l'abbassamento; il veicolo sollevato deve essere sostenuto da cavalletti.
7. Assicurarsi che il martinetto e il veicolo si trovino su una superficie solida e piana, ad es. un'area di accesso pavimentata o cementata oppure il pavimento di un garage. Il martinetto idraulico deve essere utilizzato solo su una superficie dura e piana e deve poter scorrere liberamente quando viene sollevato e abbassato. Una superficie irregolare o in pendenza crea condizioni di lavoro pericolose e influisce sul funzionamento del martinetto.
8. Azionare il freno di stazionamento o il freno di emergenza del veicolo e portare la leva del cambio in modalità parcheggio (nella marcia più bassa per i cambi manuali). Spegnere il veicolo e bloccare il volante.
9. Le ruote del veicolo non sollevate devono essere messe in sicurezza mediante dei cunei. Non usare solo il cambio o i freni del veicolo per tenerlo in posizione. Bloccare tutte le ruote del veicolo non sollevate per evitare che il veicolo si sposti. Utilizzare dei blocchi cuneiformi che impediscano ai pneumatici di muoversi e posizionare un cuneo su entrambi i lati del pneumatico per evitare lo spostamento in avanti e in retromarcia.
10. Il carico deve essere centrato sulla piastra superiore. I carichi non centrati possono essere o diventare instabili.



11. Il martinetto idraulico deve essere utilizzato solo per il sollevamento e l'abbassamento; il veicolo sollevato deve essere sostenuto da cavalletti. Questi ultimi sono necessari per sostenere il veicolo una volta sollevato (non sono inclusi nella dotazione). Tenere pronti all'uso i cavalletti in grado di sostenere il peso del veicolo. Leggere attentamente le istruzioni e le informazioni di sicurezza del produttore dei cavalletti e acquisire dimestichezza nel loro utilizzo.
12. Stabilire innanzitutto la posizione del martinetto sotto il veicolo e assicurarsi che il martinetto poggi solo su una delle superfici di supporto specificate del veicolo. Per individuare la superficie di appoggio corretta del martinetto, consultare il manuale del costruttore del veicolo.

Sollevamento del veicolo

Sollevare un veicolo con un cric può essere pericoloso. Seguire tutte le istruzioni e le precauzioni riportate di seguito. Non sollevare un veicolo con il motore acceso e non avviare un veicolo sostenuto da un martinetto o da cavalletti.

1. Con il braccio di sollevamento completamente abbassato, far scorrere il martinetto esattamente sotto la zona di appoggio.
2. Ruotare il manico del martinetto completamente in senso orario. Pompate lentamente con il manico, fino a quando la testa del martinetto inizia a toccare la superficie di appoggio sul lato inferiore del veicolo.
3. Controllare la posizione della testa del martinetto sotto l'area di sostegno; verificare che si aggrappi centralmente e sporga correttamente nell'area di sostegno.
4. Continuare a pompate con il manico, finché il veicolo non viene sollevato all'altezza desiderata. Prestare attenzione alla posizione della testa del martinetto quando si solleva il veicolo, per evitare che scivoli o si stacchi dall'area di supporto.
5. Posizionare i cavalletti sotto l'area di supporto aggiuntiva.
6. Ruotare lentamente il manico del martinetto in senso antiorario in modo che il veicolo poggi sui cavalletti.

Lavorare sul veicolo

- Un ambiente di lavoro, in cui un veicolo di qualsiasi tipo è sostenuto da un martinetto o da cavalletti, è potenzialmente pericoloso.
- Non spostare o muovere il martinetto quando sostiene un veicolo.
- Non mettere mai tutto il corpo o parte di esso sotto un veicolo sostenuto da un martinetto.
- Tener conto di tutte le forze che agiscono sul veicolo, come la coppia di serraggio di un dado o di un bullone. Queste forze possono rendere il veicolo instabile sul martinetto o sui cavalletti, se gli elementi non sono correttamente innestati.
- Non accendere il veicolo e non tentare di avviarlo se sostenuto da un martinetto o da cavalletti.

Abbassamento del veicolo

Assicurarsi che non ci sia niente e nessuno sotto il veicolo prima di abbassarlo.

1. Riposizionare il martinetto sotto la stessa superficie d'appoggio utilizzata per il sollevamento del veicolo.
2. Ruotare completamente il manico in senso orario. Pompate mediante il manico fino a quando la testa del martinetto non tocca la superficie di appoggio sotto il veicolo.
3. Assicurarsi che la testa del martinetto sia centrata sotto la superficie di appoggio. Sollevare lentamente il veicolo dai cavalletti con il manico.
4. Rimuovere i cavalletti e posizzionarli a una distanza sufficiente dal veicolo.
5. Impugnare il manico del martinetto e ruotarlo lentamente in senso antiorario finché il martinetto non inizia ad abbassarsi.
6. Tenete d'occhio la velocità del veicolo che si abbassa. Un abbassamento troppo rapido del veicolo può causare danni a cose o persone.



Manutenzione e conservazione

Lubrificare

Tutte le parti mobili del martinetto devono essere lubrificate ogni mese con un grasso generico, per garantire un funzionamento efficace. Ingrassare i giunti delle cerniere del braccio di sollevamento, le aste di spinta, la base della maniglia, i rulli posteriori e anteriori, ecc. Il punto di rotazione del braccio di sollevamento deve essere ben lubrificato, altrimenti il martinetto scricchiola sotto un carico pesante.

Mantenimento del livello dell'olio

Importante! Per il rifornimento o la sostituzione dell'olio, utilizzare sempre olio idraulico SAE-10 per i martinetti. Evitare di mescolare tipi di olio diversi. Non utilizzare liquido per freni, alcol, glicerina, detersivi, olio motore o olio contaminato. Un olio non adatto può causare gravi danni interni al martinetto.

Aggiunta di olio

Assicurarsi che il martinetto sia su una superficie piana e che la valvola di sfiato venga rimossa solo quando la testa è completamente abbassata. Il livello dell'olio deve essere visibile all'apertura della valvola di sfiato, circa 12 mm sotto l'apertura della valvola. Non riempire eccessivamente! Se il livello dell'olio è basso, rabboccare e chiudere la valvola di sfiato.

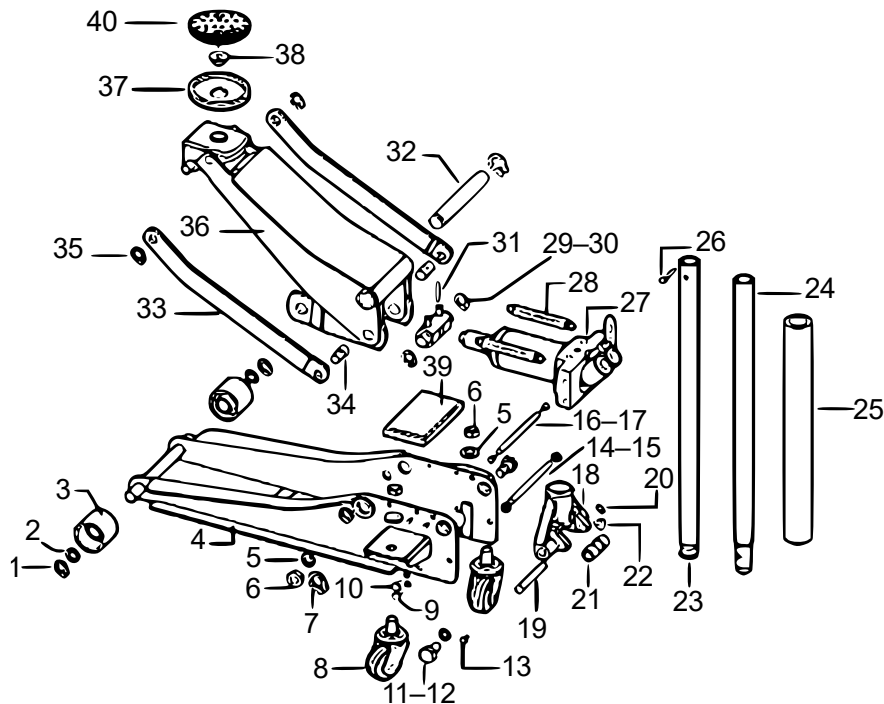
Pulizia

Il martinetto può essere pulito solo con un panno morbido. Non utilizzare benzina, paraffina o altri solventi o detersivi abrasivi per non danneggiare le guarnizioni idrauliche.

Deposito

Prima di conservarlo, ruotare la maniglia di 1 giro e mezzo in senso antiorario per scaricare la pressione nel cilindro idraulico. Lasciare la maniglia in questa posizione. Conservare il martinetto su una superficie piana, in un ambiente pulito e asciutto, preferibilmente al chiuso. Assicurarsi che il martinetto sia protetto dall'umidità.

Disegno esploso e lista delle parti



Nº	Denominazione	Nº	Denominazione
1	Guarnizione C	21	Albero di trasmissione
2	Rondella	22	Bullone di bloccaggio
3	Ruota anteriore	23	Maniglia superiore
4	Gruppo telaio	24	Maniglia inferiore
5	Rondella a molla	25	Protezione manico
6	Dado M16	26	Bullone
7	Guarnizione C	27	Azionamento
8	Ruota posteriore	28	Molla di ritorno
9	Bullone	29	Guarnizione C
10	Rondella a molla	30	Asse dello stelo del pistone
11	Bullone	31	Copiglia
12	Rondella a molla	32	Albero del braccio di sollevamento
13	Vite M8	33	Asta snodata
14	Albero cardanico	34	Bullone
15	Dado M8	35	Guarnizione C
16	Albero cardanico	36	Braccio di sollevamento
17	Dado M8	37	Sella
18	Base del manico	38	Perno della sella (filetto M24)
19	Asse	39	Copertura
20	Guarnizione C	40	Testa del martinetto

Avvertenza importante La riproduzione e l'uso ai fini commerciali di una parte o di tutto il manuale sono consentiti solo previa autorizzazione scritta di WilTec Wildanger Technik GmbH.