

# Bedienungsanleitung

## Batteriebetriebene LED-Campinglampe

64194

# toboli



Abbildung ähnlich, kann je nach Modell abweichen

Bitte lesen und beachten Sie vor der Inbetriebnahme die Bedienungsanleitung und Sicherheitshinweise!

Technische Änderungen vorbehalten!

Durch stetige Weiterentwicklungen können Abbildungen, Funktionsschritte und technische Daten geringfügig abweichen.



Die in diesem Dokument enthaltenen Informationen können sich jederzeit ohne vorherige Ankündigung ändern. Kein Teil dieses Dokuments darf ohne die vorherige schriftliche Einwilligung kopiert oder in sonstiger Form vervielfältigt werden. Alle Rechte bleiben vorbehalten.

Die WilTec Wildanger Technik GmbH übernimmt keine Haftung für eventuelle Fehler in diesem Benutzerhandbuch oder den Anschlussdiagrammen.

Obwohl die WilTec Wildanger Technik GmbH die größtmöglichen Anstrengungen unternommen hat, um sicherzustellen, dass dieses Benutzerhandbuch vollständig, fehlerfrei und aktuell ist, können Fehler nicht ausgeschlossen werden.

Sollten Sie einen Fehler gefunden haben oder uns einen Vorschlag zur Verbesserung mitteilen wollen, dann freuen wir uns darauf von Ihnen zu hören.

Schreiben Sie uns eine E-Mail an:

[service@wiltec.info](mailto:service@wiltec.info)

oder verwenden Sie unser Kontaktformular:

<https://www.wiltec.de/contacts/>

Die aktuelle Version dieser Anleitung in mehreren Sprachen finden Sie in unserem Onlineshop unter:

<https://www.wiltec.de/docsearch>

Unsere Postadresse lautet:

WilTec Wildanger Technik GmbH  
Königsbenden 12  
52249 Eschweiler

Für die Rücksendung Ihrer Ware zum Umtausch, zur Reparatur oder für andere Zwecke verwenden Sie bitte die folgende Adresse. Achtung! Um einen reibungslosen Ablauf Ihre Reklamation oder Ihrer Rückgabe zu gewährleisten, kontaktieren Sie vor der Rücksendung unbedingt unser Serviceteam.

Retourenabteilung  
WilTec Wildanger Technik GmbH  
Königsbenden 28  
52249 Eschweiler

E-Mail: **service@wiltec.info**

Tel: +49 2403 55592-0

Fax: +49 2403 55592-15



## Einleitung

Vielen Dank, dass Sie sich zum Kauf dieses Qualitätsproduktes entschieden haben. Um das Verletzungsrisiko zu minimieren, bitten wir Sie, stets einige grundlegende Sicherheitsvorkehrungen zu treffen, wenn Sie dieses Produkt verwenden. Bitte lesen Sie diese Bedienungsanleitung sorgfältig durch und vergewissern Sie sich, dass Sie sie verstanden haben.

Bewahren Sie diese Bedienungsanleitung gut auf.

## Sicherheitshinweise und allgemeine Hinweise

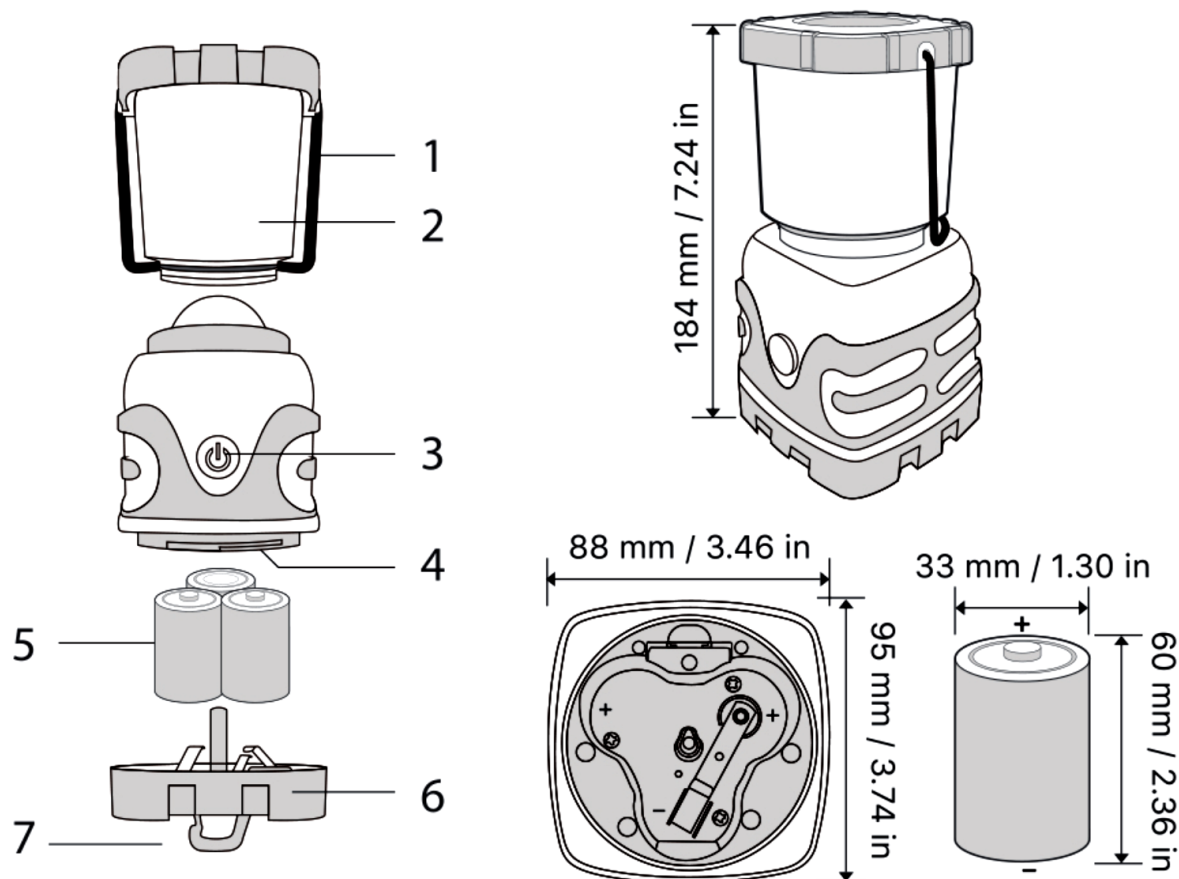
- Überprüfen Sie die Lampe vor der ersten Benutzung.
- Legen Sie die passenden Batterien in der richtigen Richtung ein.
- Das Gerät hat die Schutzart IPX4 (spritzwassergeschützt). Es kann nicht unbeschadet ganz in Wasser eingetaucht werden.
- Die Lampe darf während der Gewährleistungszeit nicht nachgerüstet werden.
- Die Lampe kann keine Einstellungen speichern.

**Warnung!** Verwenden Sie zum Betrieb der Lampe keine wiederaufladbaren D-Batterien.

## Technische Daten

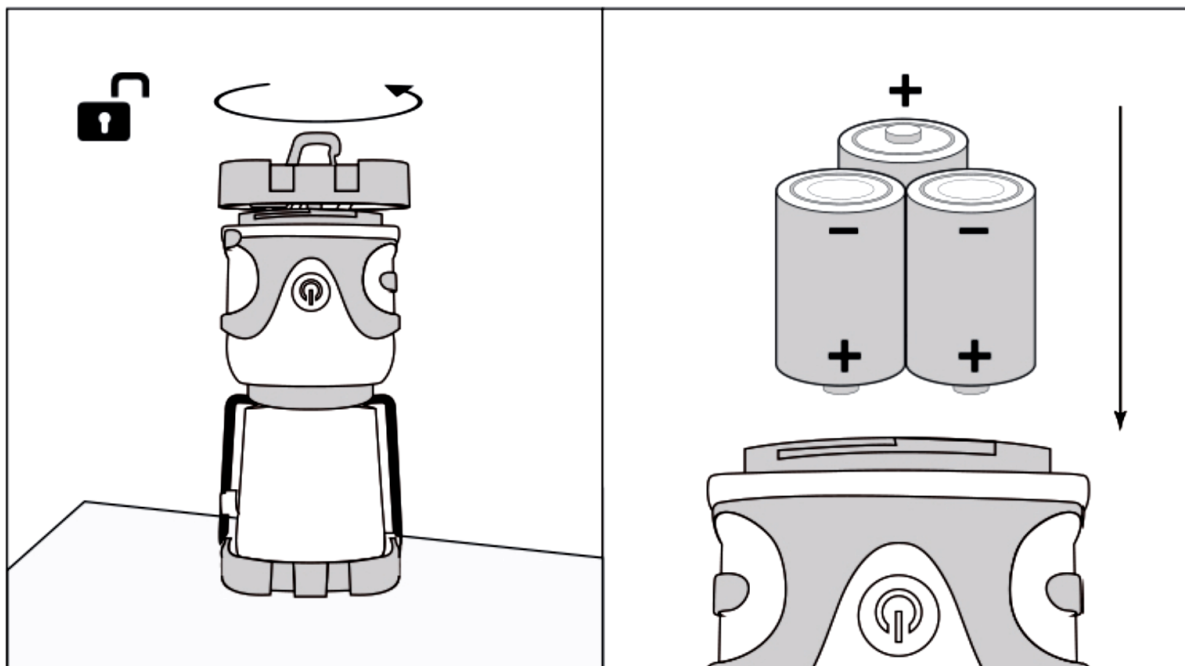
<b>LED-Leistung (W)</b>	10
<b>Helligkeit (lm)</b>	1000
<b>Farbtemperatur (K)</b>	3000 / 6000
<b>Anzahl LEDs</b>	46
<b>Lichtbetriebsart</b>	Kaltweiß, warmweiß, kombiniert, Blinklicht
<b>Entladung (h)</b>	25 (Betriebsart „warmweiß“) / 18 (Betriebsart „kaltweiß“) / 12 (kombiniert)
<b>Schutzart</b>	IPX4
<b>Benötigte Batterien</b>	Drei 1,5-V-Batterien, Größe D (nicht enthalten)
<b>Betriebstemperatur (°C)</b>	-25-40

## Teilebezeichnung und Abmessungen



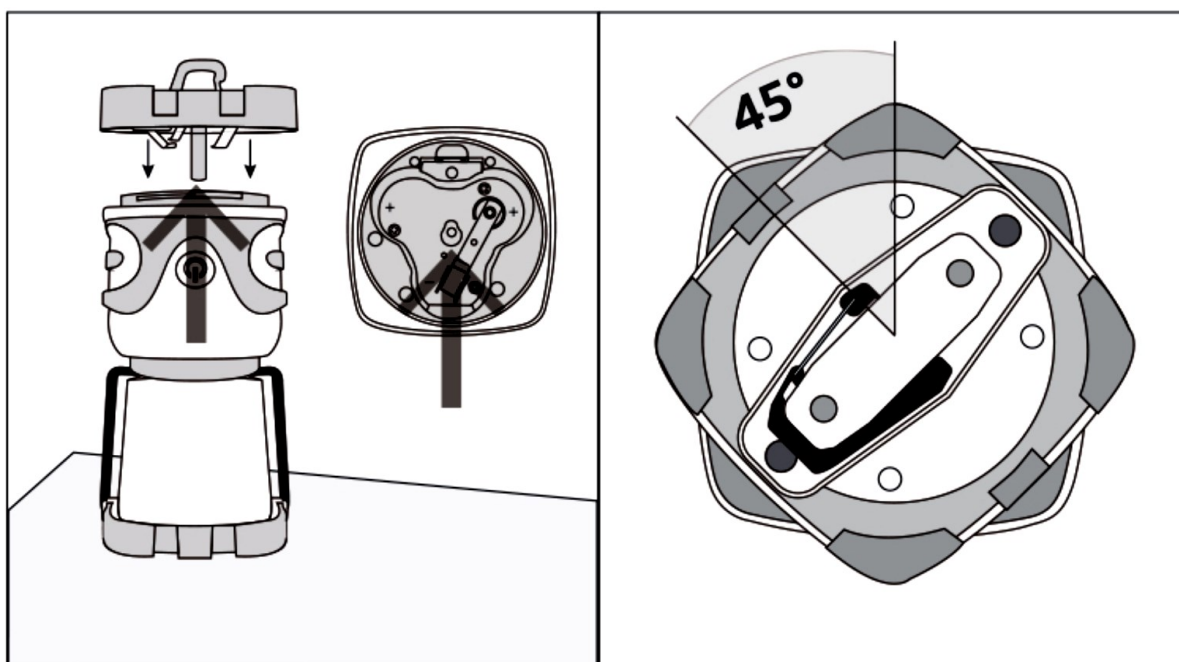
Nr.	Bezeichnung
1	Griff
2	Lichtverteiler
3	Schalter
4	Batteriefach
5	1,5-V-Batterien, Größe D (nicht enthalten)
6	Lampenfuß
7	Haken

## Einlegen der Batterien



1. Lampe auf den Kopf stellen und Fuß durch Drehen entriegeln.

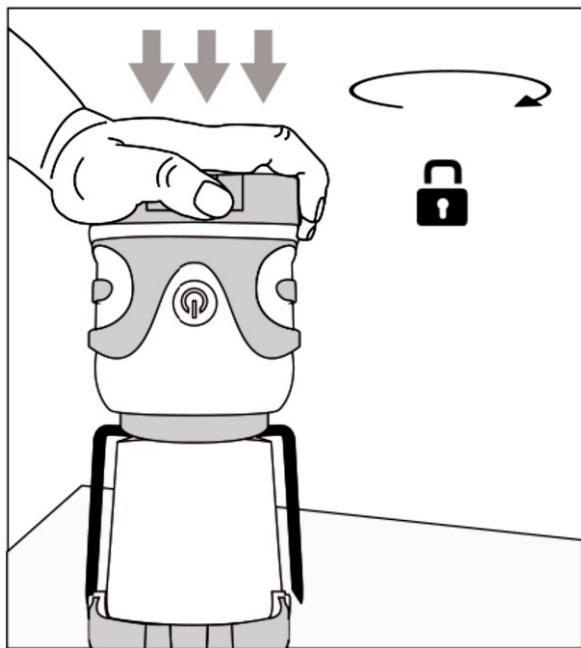
2. Batterien in der richtigen Richtung einlegen.  
**Achtung:** Keine wiederaufladbaren Batterien verwenden!



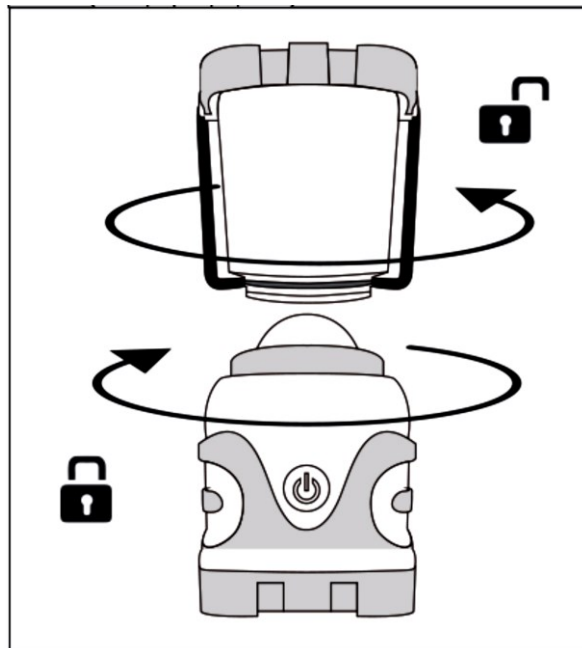
3. Fuß wieder aufsetzen und dabei darauf achten, dass der Stift an der richtigen Stelle zu sitzen kommt (Pfeil).

4. Lampenfuß durch Drehen wieder verriegeln.

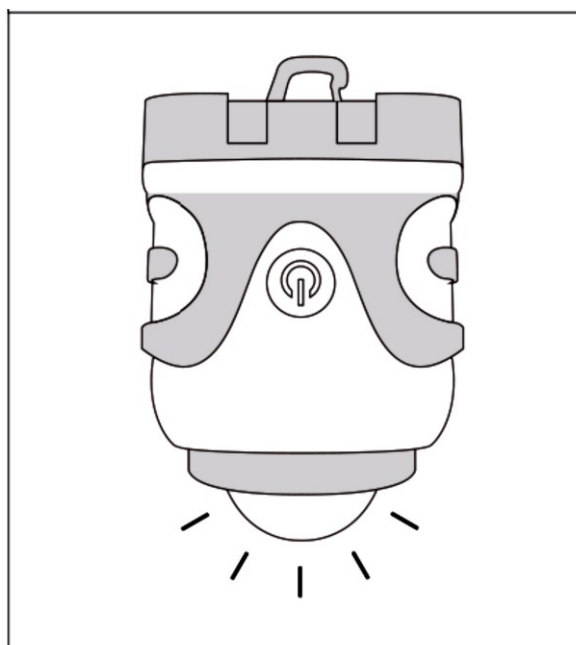
Betrieb der Lampe ohne Lichtverteiler



1. Lampe auf den Kopf stellen und wie abgebildet herunterdrücken.

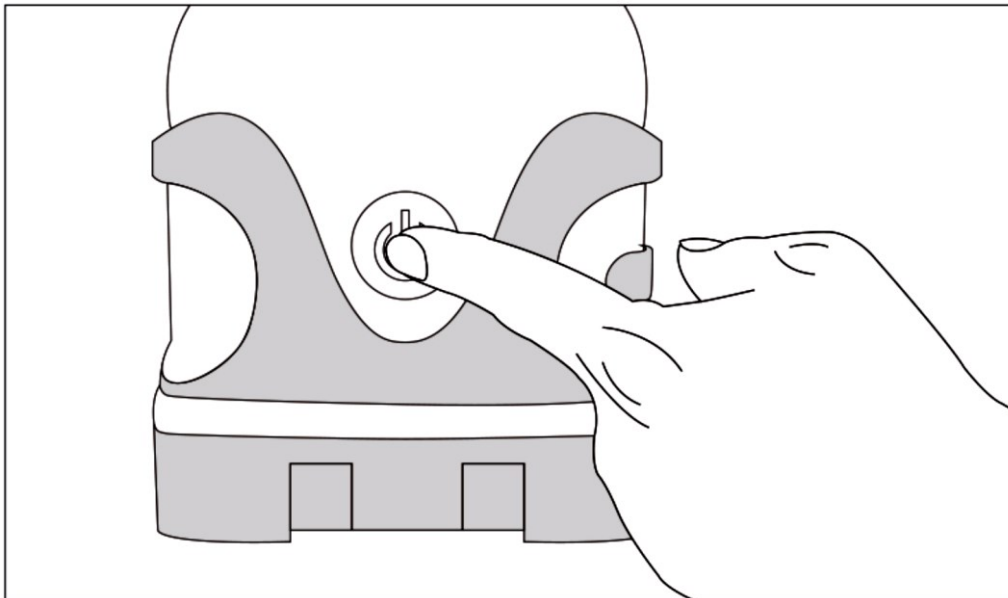


2. Durch Drehen die Verriegelung zwischen Lampe und Verteiler lösen (siehe Pfeilrichtung). Zum späteren Wiederverriegeln in die entgegengesetzte Richtung drehen.

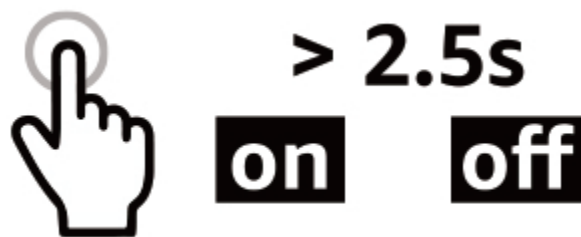


3. Die Lampe leuchtet ohne Lichtverteiler.

## Verwendung des Schalters



An- und ausschalten



Umschalten zwischen Betriebsarten



Schritt	Erläuterung	Schritt	Erläuterung	Schritt	Erläuterung
1	Kaltweiß	3	Kombiniert	5	Aus
2	Warmweiß	4	Blinklicht		

## Wartung

1. Wenn die Lampe längere Zeit nicht verwendet wird, sollten die Batterien herausgenommen werden; so werden Schäden am Gerät verhindert, die von auslaufenden Batterien verursacht werden.
2. Verwenden Sie zur Reinigung keine chemischen Lösungsmittel.
3. Zur Verbesserung des Lichtergebnisses sollte die Lampe regelmäßig abgewischt werden.

## Vorschriften zur Entsorgung

Die EU-Richtlinie über die Entsorgung von Elektro-Altgeräten (WEEE, 2012/19/EU) wurde mit dem Elektro-Gesetz umgesetzt.

Alle von der WEEE betroffenen WilTec Elektro-Geräte, sind mit dem Symbol einer durchgestrichenen Mülltonne gekennzeichnet worden. Dieses Symbol besagt, dass dieses Gerät nicht über den Hausmüll entsorgt werden darf.

Bei der deutschen Registrierungsstelle EAR hat sich die Firma WilTec Wildanger Technik GmbH unter der WEEE-Registrierungsnummer DE45283704 registrieren lassen.

Entsorgung von gebrauchten elektrischen und elektronischen Geräten (Anzuwenden in den Ländern der Europäischen Union und anderen europäischen Ländern mit einem separaten Sammelsystem für diese Geräte). Das Symbol auf dem Produkt oder seiner Verpackung weist darauf hin, dass dieses Produkt nicht als normaler Haushaltsabfall zu behandeln ist, sondern an einer Annahmestelle für das Recycling von elektrischen und elektronischen Geräten abgegeben werden muss.

Durch Ihren Beitrag zum korrekten Entsorgen dieses Produkts schützen Sie die Umwelt und die Gesundheit Ihrer Mitmenschen. Umwelt und Gesundheit werden durch falsches Entsorgen gefährdet.



Materialrecycling hilft den Verbrauch von Rohstoffen zu verringern.

Weitere Informationen über das Recycling dieses Produkts erhalten Sie von Ihrer Gemeinde, den kommunalen Entsorgungsbetrieben oder dem Geschäft, in dem Sie das Produkt gekauft haben.

Anschrift:  
WilTec Wildanger Technik GmbH  
Königsbenden 12 / 28  
D-52249 Eschweiler

Wichtiger Hinweis:

Nachdruck, auch auszugsweise, und jegliche kommerzielle Nutzung, auch von Teilen der Anleitung, nur mit schriftlicher Genehmigung, der WilTec Wildanger Technik GmbH.