

Manual de instrucciones

Lámpara LED de camping a pilas

64194

toboli



Imagen similar, puede diferir según el modelo

Por favor, lea y respete las instrucciones de uso e indicaciones de seguridad antes de la puesta en marcha.

¡Reservado el derecho a modificaciones técnicas!

Debido a continuos desarrollos, ilustraciones, pasos operativos y datos técnicos pueden diferir ligeramente.



Las informaciones contenidas en este documento pueden ser en cualquier momento y sin previo aviso modificadas. Ninguna parte de este documento puede ser, sin autorización previa y por escrito, copiada o de otro modo reproducida. Quedan reservados todos los derechos.

La empresa WilTec Wildanger Technik GmbH no asume ninguna responsabilidad sobre posibles errores contenidos en este manual de usuario o en los diagramas de conexión.

A pesar de que la empresa WilTec Wildanger Technik GmbH ha realizado el mayor esfuerzo posible para asegurarse de que este manual de usuario sea completo, preciso y actual, no se descarta que pudieran existir errores.

Si usted hubiera encontrado un error o quisiera compartir con nosotros una sugerencia de mejora, estaremos encantados de escucharle.

Envíenos un correo electrónico a:

service@wiltec.info

o utilice nuestro formulario de contacto:

<https://www.wiltec.de/contacts/>

La versión actual de este manual de instrucciones en varios idiomas la puede encontrar en nuestra tienda online bajo el enlace:

<https://www.wiltec.de/docsearch>

Nuestra dirección postal es:

WilTec Wildanger Technik GmbH
Königsbenden 12
52249 Eschweiler

Para el reenvío de su mercancía debido a un cambio, una reparación u otros fines, por favor, utilice la siguiente dirección. ¡Atención! Para garantizar un proceso de reclamación o devolución fluido, póngase sin falta en contacto con nuestro producto de atención al cliente antes del reenvío de la mercancía.

Departamento de devoluciones
WilTec Wildanger Technik GmbH
Königsbenden 28
52249 Eschweiler

E-Mail: **service@wiltec.info**

Tel: +49 2403 55592-0

Fax: +49 2403 55592-15



Introducción

Muchas gracias por haberse decidido a comprar este producto de calidad. Para minimizar el riesgo de lesiones, le rogamos que tome algunas medidas básicas de seguridad siempre que utilice este aparato. Lea atentamente estas instrucciones de uso y asegúrese de haberlas comprendido. Guarde bien este manual de instrucciones.

Instrucciones de seguridad e información general

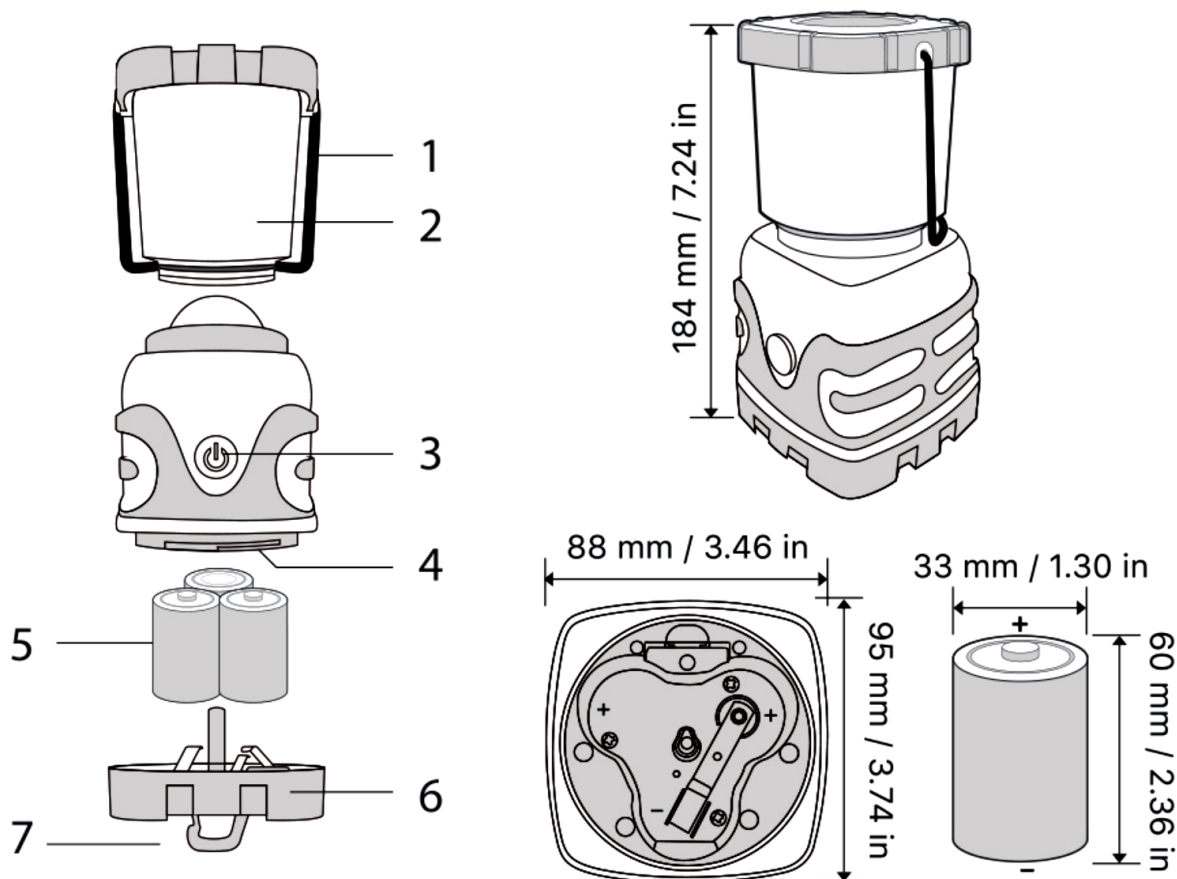
- Compruebe la lámpara antes de utilizarla por primera vez.
- Inserte las pilas adecuadas en la dirección correcta.
- El dispositivo tiene clase de protección IPX4 (a prueba de salpicaduras). No debe sumergirse completamente en agua sin sufrir daños.
- La lámpara no se podrá modificar durante el periodo de garantía.
- La lámpara no puede memorizar ningún ajuste.

¡Advertencia! No utilice pilas D recargables para hacer funcionar la lámpara.

Datos técnicos

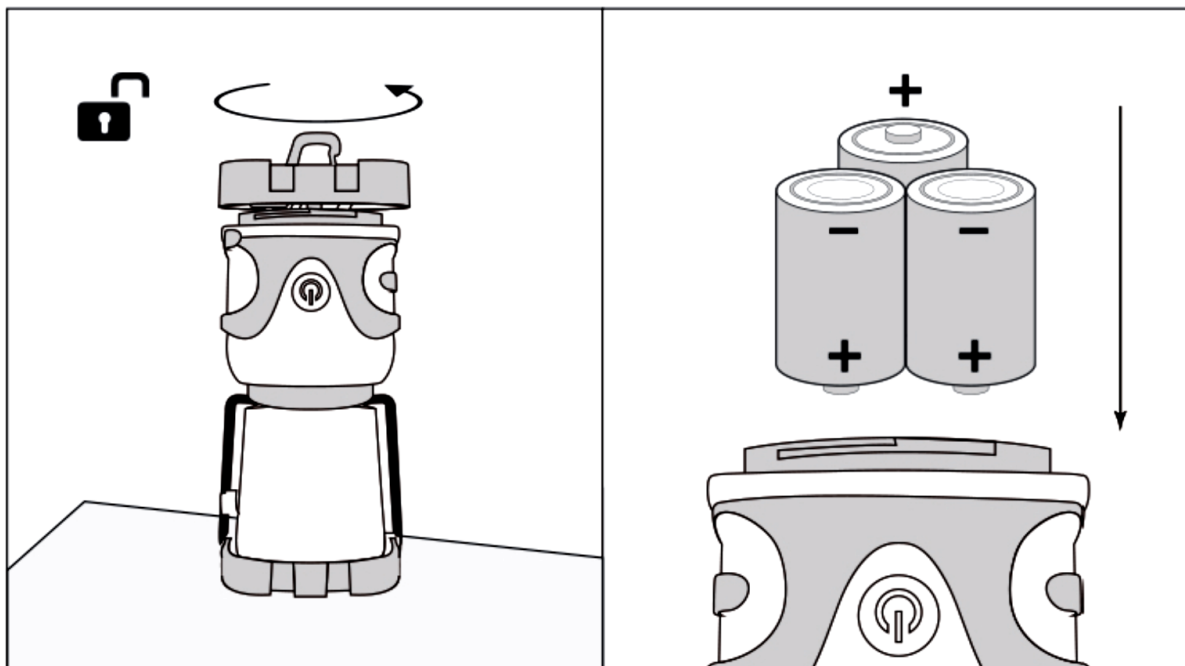
Potencia LED (W)	10
Luminosidad (lm)	1000
Temperatura de color (K)	3000 / 6000
Número de luces LED	46
Modo de funcionamiento de la luz	Blanco frío, blanco cálido, combinado, luz intermitente
Descarga (h)	25 (modo de funcionamiento "blanco cálido") / 18 (modo de funcionamiento "blanco frío" / 12 (combinado)
Tipo de protección	IPX4
Baterías necesarias	Tres pilas de 1,5 V, tamaño D (no incluidas)
Temperatura de funcionamiento (°C)	-25-40

Designación de las piezas y dimensiones

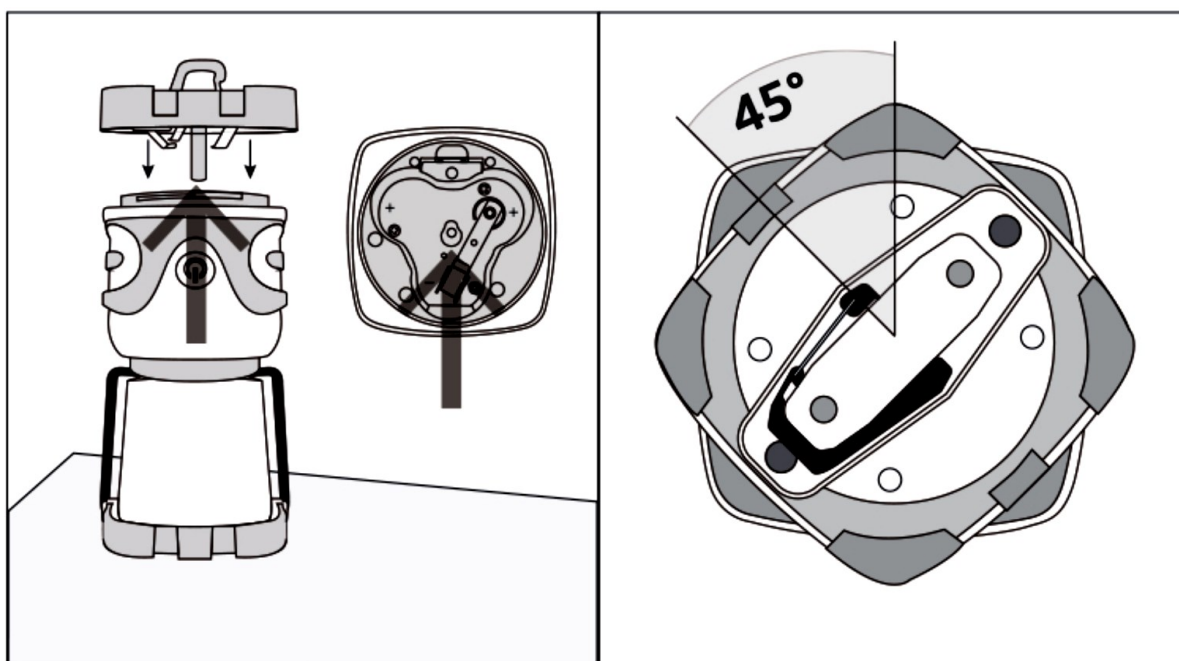


Nº	Denominación
1	Asa
2	Difusor de luz
3	Interruptor
4	Compartimento de baterías
5	Tres pilas de 1,5 V, tamaño D (no incluidas)
6	Base de la lámpara
7	Gancho

Colocación de las pilas

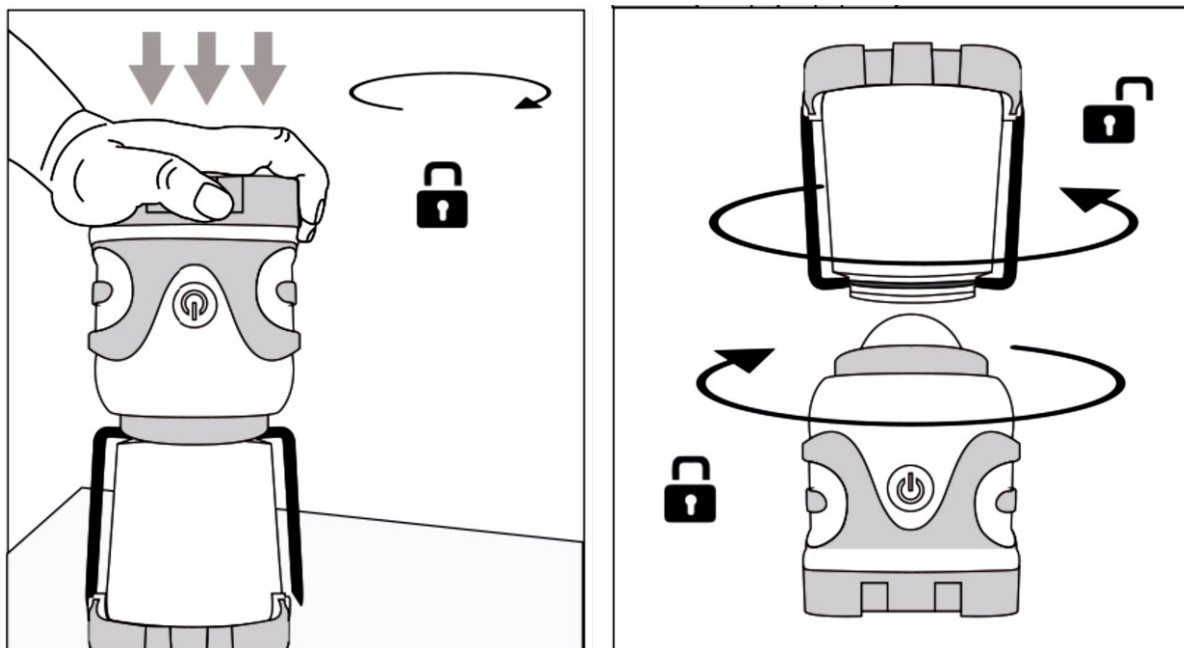


1. Coloque la lámpara cabeza abajo y desbloquee la base girándola. 2. Inserte las pilas en la dirección correcta. **Atención:** ¡No use pilas recargables!



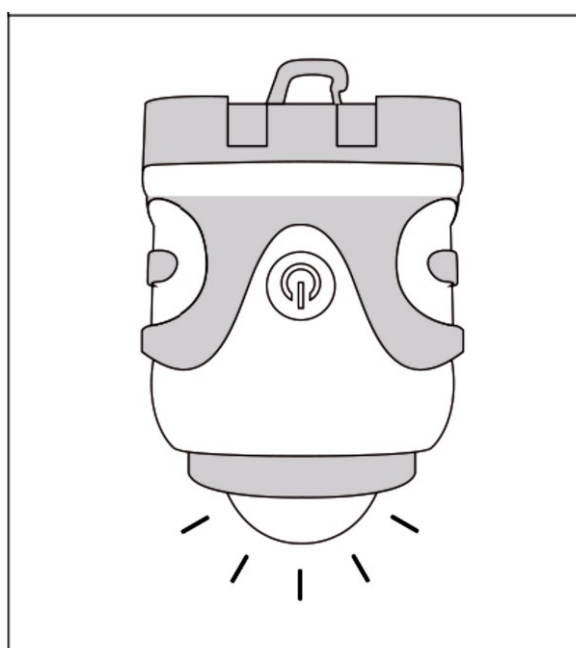
3. Vuelva a colocar la base, asegurándose de que el pasador esté en la posición correcta (flecha). 4. Vuelva a trabar la base de la lámpara girándola.

Funcionamiento de la lámpara sin difusor de luz



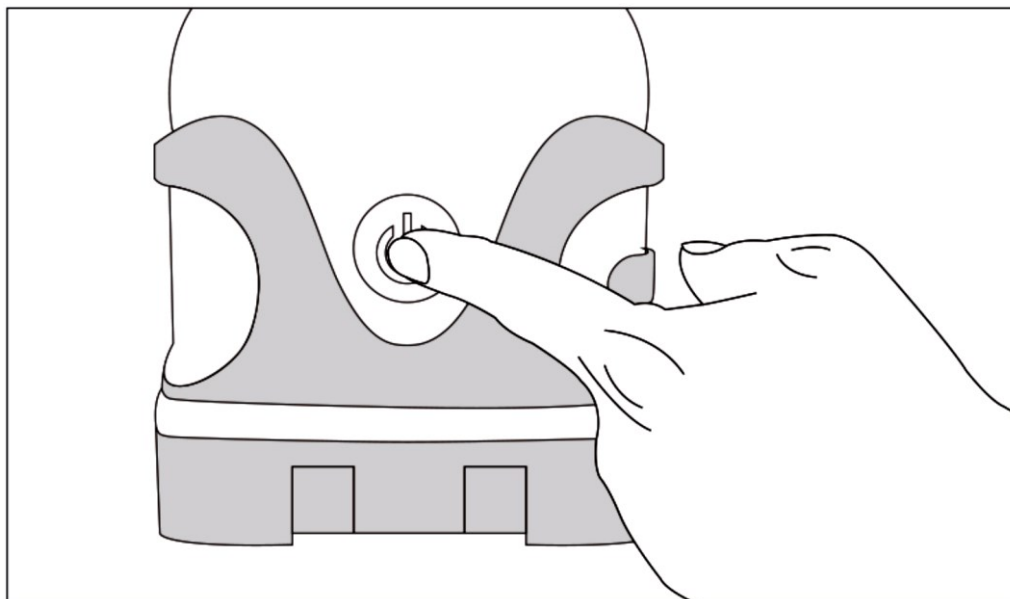
1. Dé la vuelta a la lámpara y presiónela hacia abajo como se indica.

2. Libere el bloqueo entre la lámpara y el distribuidor girándolo (vea la dirección de la flecha). Para volver a bloquear, gire en la dirección opuesta.

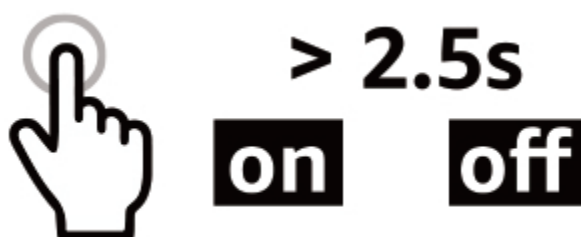


3. La lámpara se enciende sin difusor de luz.

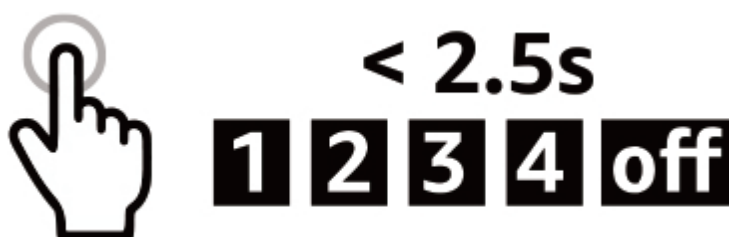
Uso del interruptor



Encendido y apagado



Cambio entre modos de funcionamiento



Paso	Aclaración	Paso	Aclaración	Paso	Aclaración
1	Blanco frío	3	Combinado	5	Apagado
2	Blanco cálido	4	Luz intermitente		

Mantenimiento

1. Si no se va a utilizar la lámpara durante un periodo prolongado de tiempo, retire las pilas para evitar daños en el aparato causados por fugas de las pilas.
2. No utilice disolventes químicos para la limpieza.
3. Para mejorar el resultado de la iluminación, la lámpara debe limpiarse con regularidad.

Normativa de gestión de residuos

La Directiva de la Unión Europea sobre la gestión de residuos de aparatos eléctricos y electrónicos (RAEE2, 2012/19/UE) ha sido aplicada a la normativa nacional a través del Real Decreto 110/2015.

Todos los aparatos eléctricos y electrónicos de WilTec afectados por la RAEE han sido marcados con el símbolo de un contenedor de basura tachado. Este símbolo indica que el aparato no debe ser eliminado a través de los residuos domésticos.

La empresa WilTec Wildanger Technik GmbH ha sido registrada bajo el número DE45283704 por el organismo competente de registro alemán (EAR).

Gestión de residuos de aparatos eléctricos y electrónicos (a aplicar en los países de la Unión Europea y otros países europeos con un sistema de recogida selectiva para estos aparatos).

El símbolo que usted encontrará en el producto o en su embalaje indica que este no debe ser tratado como un residuo doméstico normal, sino que debe ser entregado en un punto de recogida para el reciclaje de aparatos eléctricos y electrónicos.

A través de su contribución con una correcta eliminación de este tipo de residuos usted está protegiendo el medio ambiente y la salud de los que le rodean. Medio ambiente y salud están amenazados por una incorrecta gestión de los residuos.



El reciclaje de materiales ayuda a reducir el consumo de materias primas.

Usted puede obtener más información acerca del reciclaje de este producto poniéndose en contacto con su municipio, con las empresas gestoras de residuos en el mismo o con la tienda donde usted lo haya adquirido.

Dirección:
WilTec Wildanger Technik GmbH
Königsbenden 12 / 28
D-52249 Eschweiler

Aviso importante:

Reimpresión, incluyendo extractos y cualquier uso comercial, incluyendo partes del manual, sólo con el permiso escrito de WilTec Wildanger Technik GmbH.