

# Manuale di istruzioni

## Lampada da campeggio a LED alimentata a batteria

64194

# toboli



Immagine a scopo rappresentativo, può variare a seconda del modello

Prima di mettere in funzione il dispositivo, leggere e seguire le istruzioni per l'uso e le indicazioni di sicurezza.

Con riserva di modifiche tecniche!

Come conseguenza del costante sviluppo del prodotto, illustrazioni, passaggi funzionali e dati tecnici possono essere soggetti a leggere variazioni.



Le informazioni contenute in questo documento sono soggette a modifiche senza preavviso. Nessuna parte di questo documento può essere copiata o riprodotta in qualunque forma senza previo consenso scritto di WilTec Wildanger Technik GmbH. Tutti i diritti riservati.

WilTec Wildanger Technik GmbH non si assume alcuna responsabilità per eventuali errori presenti in questo manuale di istruzioni o negli schemi di collegamento.

Sebbene WilTec Wildanger Technik GmbH abbia perseguito ogni sforzo per rendere questo manuale utente completo, corretto e aggiornato, non si esclude la presenza di errori.

Se ha proposte di miglioramento o errori da segnalare, non esiti a contattarci.

Scrivici un'e-mail all'indirizzo:

[service@wiltec.info](mailto:service@wiltec.info)

o utilizzi il nostro modulo di contatto:

<https://www.wiltec.de/contacts/>

La versione aggiornata di queste istruzioni è disponibile in più lingue nel nostro shop online, al link:

<https://www.wiltec.de/docsearch>

Il nostro indirizzo postale è:

WilTec Wildanger Technik GmbH  
Königsbenden 12  
52249 Eschweiler (Germania)

Se desidera spedire indietro un articolo per la sua sostituzione, riparazione o altro, utilizzare il seguente indirizzo. Attenzione! Per poter garantire una gestione efficiente del reclamo o del reso, contatti il nostro servizio di assistenza prima di effettuare la spedizione.

Reparto resi  
WilTec Wildanger Technik GmbH  
Königsbenden 28  
52249 Eschweiler (Germania)

E-mail: **service@wiltec.info**

Tel: +49 2403 55592-0

Fax: +49 2403 55592-15



## Introduzione

Grazie per aver scelto di acquistare questo prodotto di qualità. Per ridurre al minimo il rischio di lesioni, prendere sempre alcune precauzioni di sicurezza basilari durante l'utilizzo del prodotto. Vi preghiamo pertanto di leggere attentamente il presente manuale di istruzioni e di assicurarvi di averne compreso il contenuto.

Conservare con cura il presente manuale.

## Istruzioni di sicurezza e informazioni generali

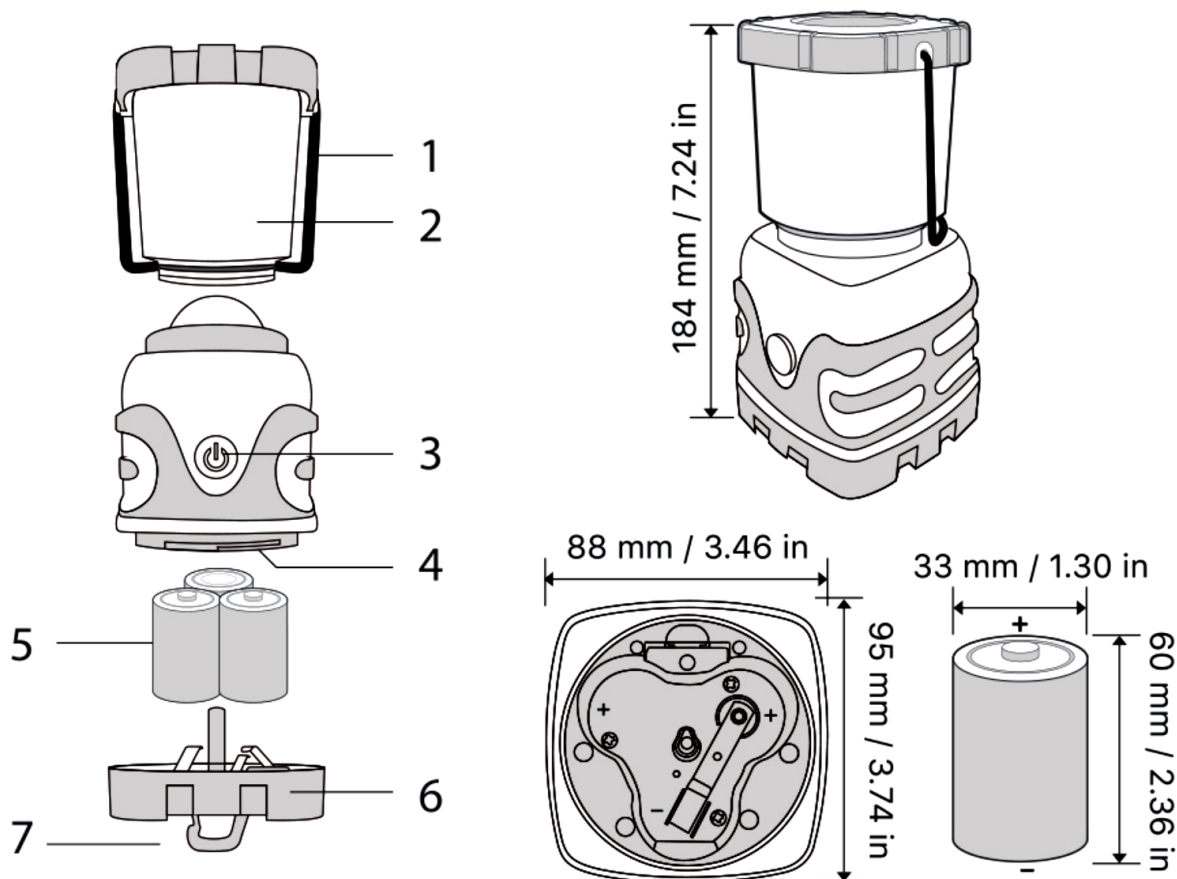
- Controllare la lampada prima di utilizzarla per la prima volta.
- Inserire le batterie appropriate nella direzione corretta.
- L'apparecchio ha una classe di protezione IPX4 (protetto dagli spruzzi d'acqua). Tuttavia, non può essere completamente immerso nell'acqua.
- Durante il periodo di garanzia non è consentito potenziare la lampada.
- La lampada non può salvare le impostazioni.

**Attenzione!** Non utilizzare batterie ricaricabili D per il funzionamento della lampada.

## Dati tecnici

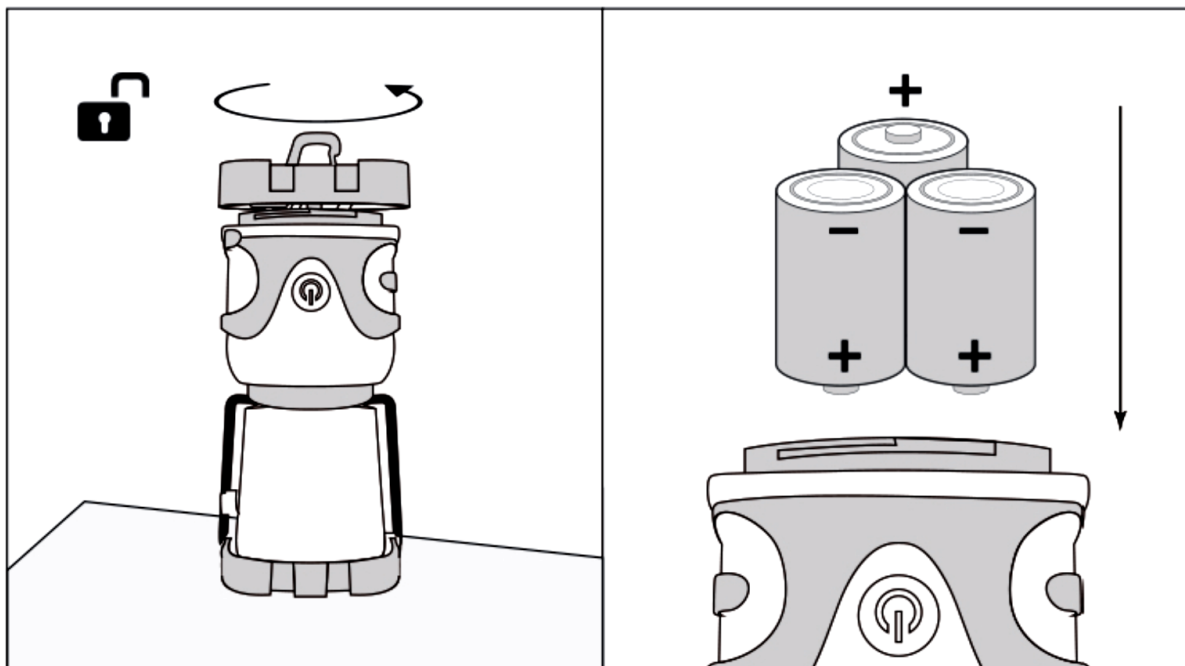
<b>Potenza LED (W)</b>	10
<b>Luminosità(lm)</b>	1000
<b>Temperatura colore(K)</b>	3000 / 6000
<b>Numero LEDs</b>	46
<b>Modalità di illuminazione</b>	Bianco freddo, bianco caldo, combinato, luce lampeggiante
<b>Scaricamento (h)</b>	25 (modalità operativa "bianco caldo") / 18 (modalità operativa "bianco freddo") / 12 (combinato)
<b>Grado di protezione IP</b>	IPX4
<b>Batterie necessarie</b>	Tre batterie da 1,5 V, formato D (non incluse)
<b>Temperatura d'esercizio (°C)</b>	-25-40

Descrizione componenti e dimensioni

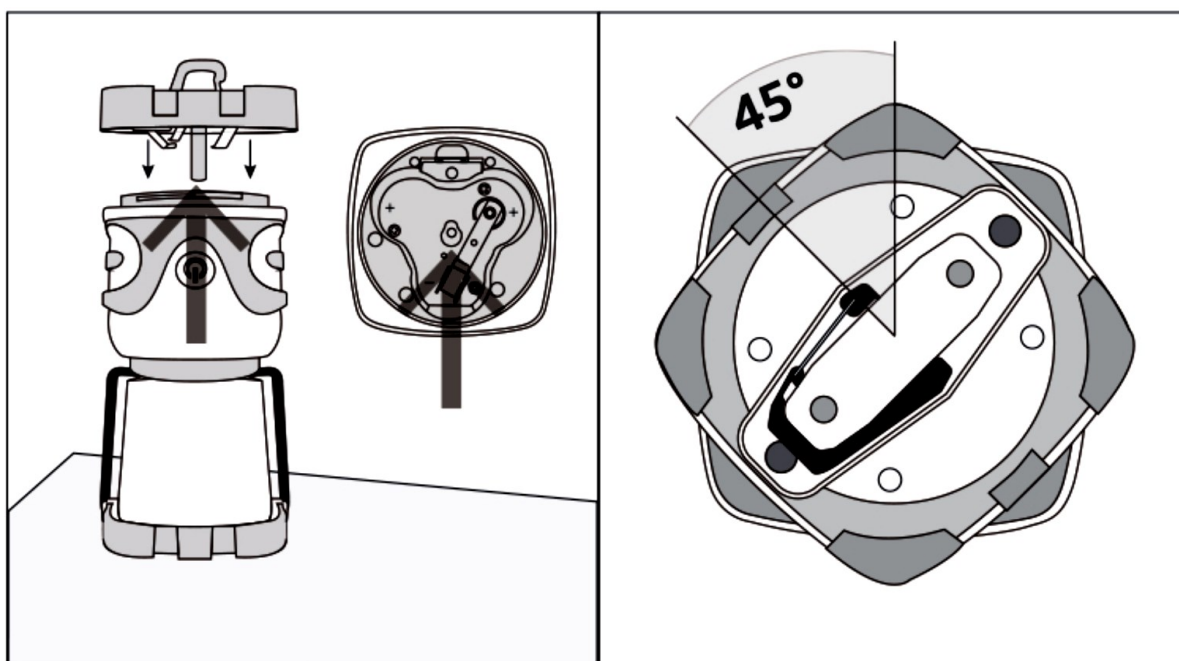


No	Denominazione
1	Maniglia
2	Distributore di luce
3	Interruttore
4	Vano batteria
5	Tre batterie da 1,5 V, formato D (non incluse)
6	Base lampada
7	Gancio

Inserimento delle batterie

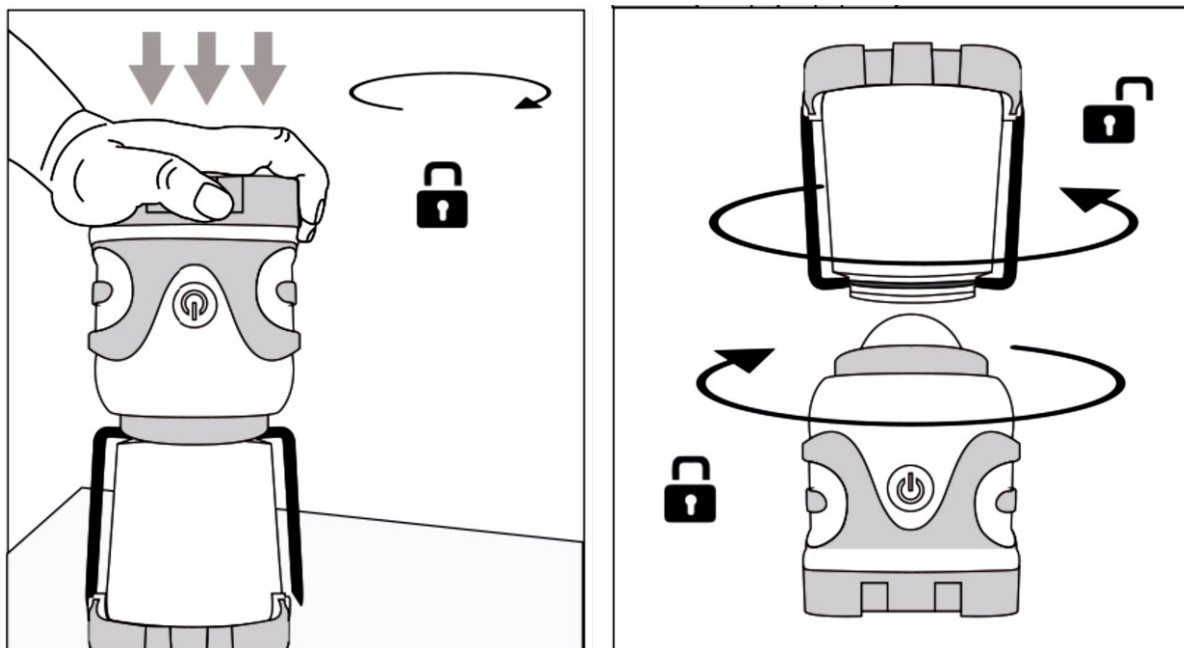


1. Capovolgere la lampada e sbloccare il piede ruotandolo. 2. Inserire le batterie nella direzione corretta. **Attenzione:** non utilizzare batterie ricaricabili!

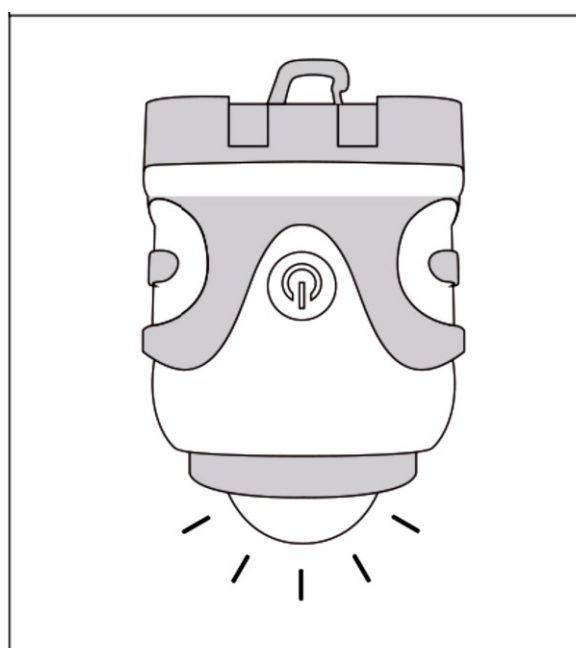


3. Riposizionare la base, assicurandosi che il perno sia nella giusta posizione (freccia). 4. Bloccare nuovamente la base della lampada ruotandola.

Funzionamento della lampada senza il distributore di luce

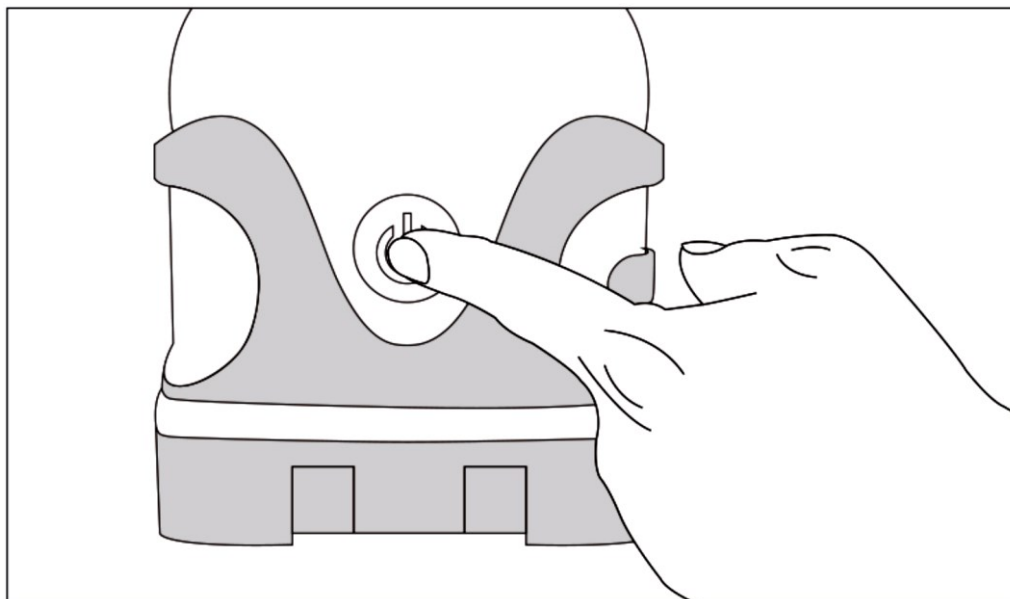


1. Capovolgere la lampada e spingerla verso il basso come mostrato in figura.
2. Ruotare per sbloccare il blocco tra la lampada e il distributore (vedi freccia). Ruotare nella direzione opposta per bloccare nuovamente in un secondo momento.

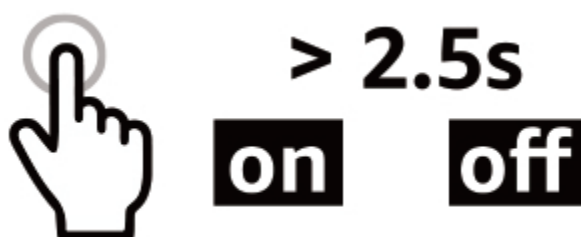


3. La lampada si accende senza il distributore di luce.

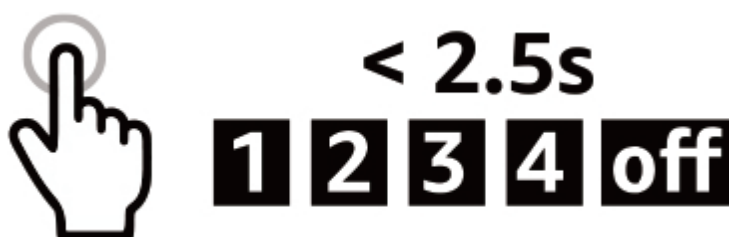
## Utilizzo dell'interruttore



### Accensione e spegnimento



### Passaggio da una modalità operativa all'altra



Passaggio	Descrizione	Passaggio	Descrizione	Passaggio	Descrizione
1	Bianco freddo	3	Combinato	5	Spento
2	Bianco caldo	4	Lampeggiante		

## Manutenzione

1. Se la lampada non viene utilizzata per un lungo periodo di tempo, le batterie devono essere rimosse; in questo modo si evitano i danni all'unità causati dalle perdite delle batterie.
2. Non usare solventi infiammabili per la pulizia.
3. Per migliorare il risultato di illuminazione, la lampada deve essere pulita regolarmente.

## Istruzioni per lo smaltimento

La direttiva europea sullo smaltimento di apparecchiature elettriche (RAEE, 2012/19/EU) è stata recepita dalla legge "ElektroG".

Tutti i dispositivi elettrici WilTec interessati dalla RAEE sono contrassegnati dal simbolo di una pattumiera barrata. Questo simbolo indica che il dispositivo non deve essere smaltito con i rifiuti domestici.

WilTec Wildanger Technik GmbH è iscritta al registro tedesco EAR con il numero di registrazione RAEE DE45283704.

Smaltimento di apparecchiature elettriche ed elettroniche usate (da applicare nei paesi dell'Unione Europea e in altri paesi europei con un sistema di raccolta separato per questo tipo di rifiuti).

Il simbolo sul dispositivo o sulla sua confezione indica che questo prodotto non deve essere trattato come un normale rifiuto domestico, ma deve essere consegnato in un punto di raccolta per il riciclaggio di apparecchiature elettriche ed elettroniche.

Aiutando a smaltire correttamente questo prodotto, contribuisce a proteggere l'ambiente e la salute di chi vi circonda. Uno smaltimento scorretto rappresenta un pericolo per l'ambiente e per la salute.



Il riciclaggio dei materiali aiuta a ridurre il consumo di materie prime.

Per ulteriori informazioni sul riciclaggio di questo prodotto, contattare le autorità locali, il servizio di smaltimento dei rifiuti urbani o il negozio in cui è stato acquistato il prodotto.

Indirizzo:  
WilTec Wildanger Technik GmbH  
Königsbenden 12 / 28  
52249 Eschweiler (Germania)

## Avvertenza importante

La riproduzione e l'uso ai fini commerciali di una parte o di tutto il manuale sono consentiti solo previa autorizzazione scritta di WilTec Wildanger Technik GmbH.