

Mode d'emploi

Étagère pour charges lourdes

64372

wiltec



Illustration similaire, peut varier selon le modèle

Veuillez lire et respecter le mode d'emploi et les consignes de sécurité avant la mise en service.

Sous réserve de modifications techniques !

En raison du développement constant, les illustrations, les étapes de fonctionnement ainsi que les données techniques peuvent varier légèrement.



Les informations contenues dans ce document sont susceptibles d'être modifiées sans préavis. Aucune partie de ce document ne peut être copiée ou reproduite sous une autre forme sans autorisation écrite préalable. Tous les droits sont réservés.

La société WilTec Wildanger Technik GmbH décline toute responsabilité en cas d'erreurs dans ce manuel d'utilisation ou dans les schémas de raccordement.

Bien que WilTec Wildanger Technik GmbH ait tout mis en œuvre pour que ce manuel d'utilisation soit complet, précis et à jour, une marge d'erreur peut néanmoins subsister.

Si vous trouviez une erreur ou si vous désiriez nous communiquer des suggestions quant aux améliorations à apporter, n'hésitez pas à nous contacter. Vos messages seront les bienvenus !

Pour tout renseignement, écrivez-nous à l'adresse électronique suivante :

service@wiltec.info

Ou bien utilisez le formulaire de contact qui figure dans le lien suivant :

<https://www.wiltec.de/contacts/>

La version actuelle de ce manuel d'utilisation est disponible dans plusieurs langues dans notre boutique en ligne. Cliquez sur le lien ci-dessous :

<https://www.wiltec.de/docsearch>

Pour un envoi par voie postale de vos réclamations, notre service après-vente se tient à votre disposition à l'adresse suivante :

WilTec Wildanger Technik GmbH
Königsbenden 12
52249 Eschweiler – Allemagne

Pour le retour de votre marchandise en vue d'un échange, d'une réparation ou autre, veuillez utiliser également l'adresse suivante. Attention ! Ne renvoyez jamais la marchandise sans l'accord préalable de notre SAV. Autrement, l'envoi sera refusé à la réception.

Retourenabteilung
WilTec Wildanger Technik GmbH
Königsbenden 28
52249 Eschweiler – Allemagne

E-Mail : service@wiltec.info

Tél : +49 2403 55592-0

Fax : +49 2403 55592-15

Introduction

Merci d'avoir opté pour ce produit de qualité. Afin de réduire tout risque de blessure, nous vous prions de toujours prendre quelques mesures de sécurité de base lors de l'utilisation de cet article. Veuillez lire attentivement ce manuel et vous assurer de l'avoir bien compris.

Conservez ce mode d'emploi dans un lieu sûr.

Avertissement !

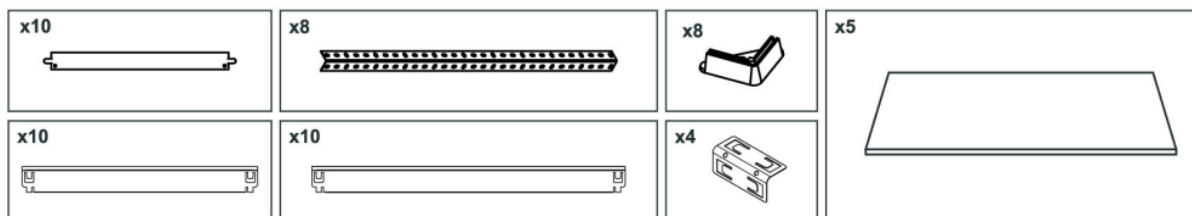
Danger de mort et d'accident pour les jeunes enfants et les enfants !

- Ne laissez jamais les enfants seuls avec les matériaux d'emballage. Il y a un risque d'asphyxie !
- Gardez le produit hors de la portée des enfants.
- Le produit n'est pas un jouet.

Risque de blessure !

- Assurez-vous que toutes les pièces ne sont pas endommagées et qu'elles sont correctement assemblées. Une installation incorrecte peut entraîner des blessures. Les pièces endommagées peuvent affecter la sécurité et le fonctionnement.
- Ne laissez pas les enfants sans surveillance. Le produit n'est pas un appareil d'escalade ou de jeu. Assurez-vous qu'aucune personne, en particulier les enfants, ne grimpe sur le produit ou ne s'y adosse. De graves dommages matériels et de graves blessures peuvent en résulter.
- Lors de la production, des précautions ont été prises pour éviter les arêtes vives sur ce produit. Néanmoins, manipulez les différentes pièces avec soin pour éviter les accidents ou les blessures lors du montage et de l'utilisation.
- Veuillez utiliser des gants de protection lors de l'assemblage.
- Assurez-vous que le produit n'est installé que par des personnes compétentes.
- Installez l'étagère uniquement sur une surface plane et sûre.
- Vérifiez la stabilité du produit avant utilisation.
- Ne chargez pas le produit avec plus de 175 kg par étagère. Sinon, il existe un risque de blessure corporelle et/ou d'endommagement matériel.
- Assurez-vous que la charge est uniformément répartie – évitez toute surcharge.
- Après l'assemblage, vérifiez que toutes les pièces sont bien connectées les unes aux autres.

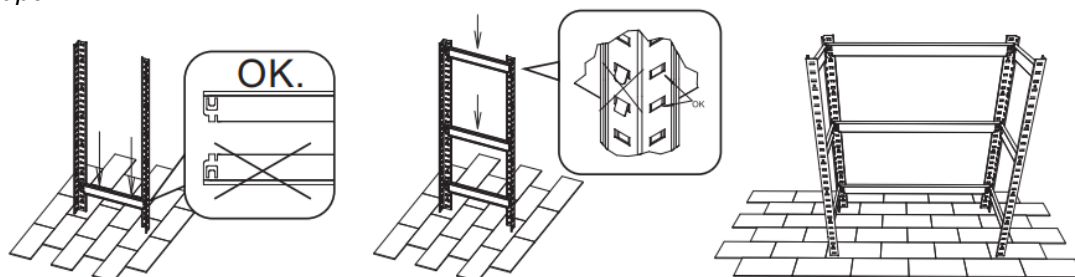
Liste des pièces



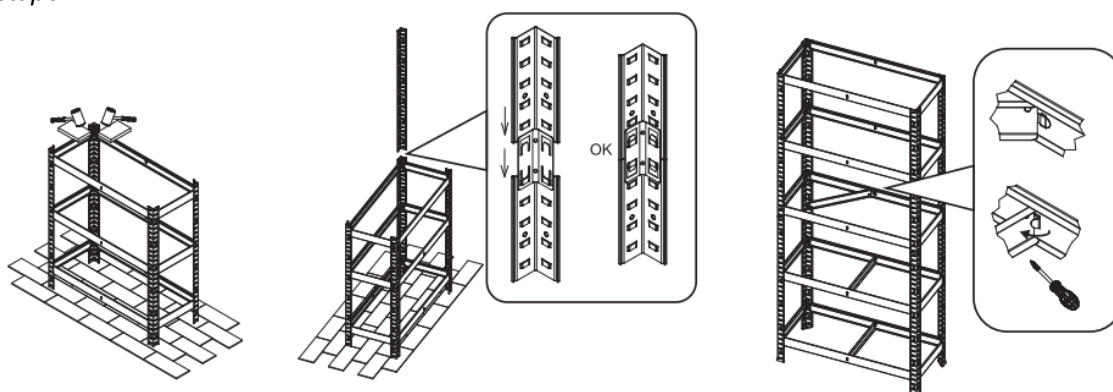
Assemblage



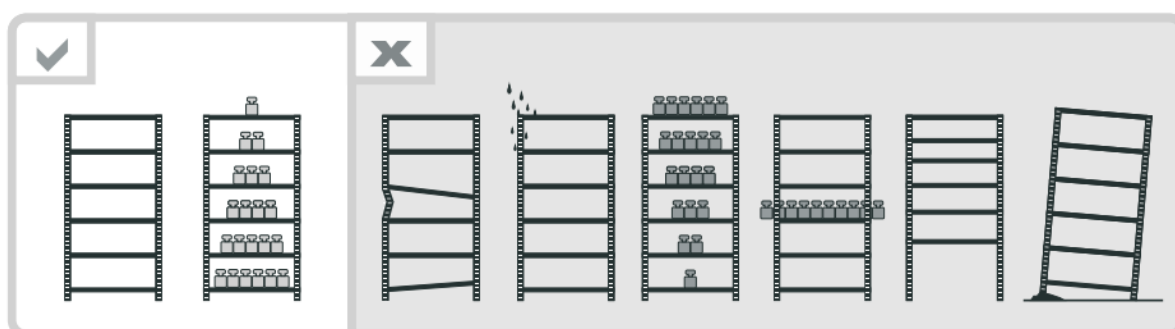
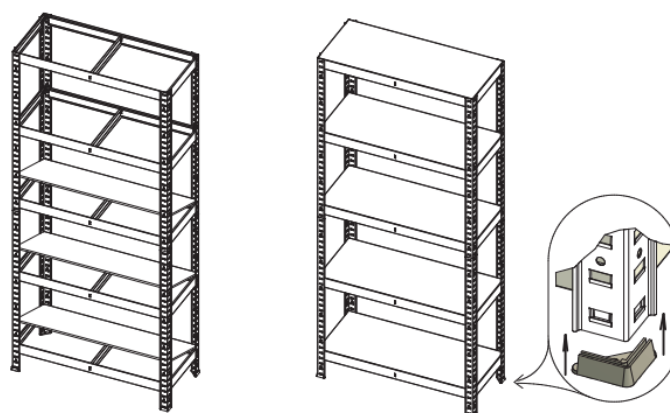
1^{re} étape



2^e étape



3^e étape



Avis important : Toute reproduction et toute utilisation à des fins commerciales, même partielle de ce mode d'emploi, ne sont autorisées qu'avec l'accord préalable de la société WilTec Wildanger Technik GmbH.