

Bedienungsanleitung
Ergonomischer Bürostuhl
64986

wiltec



Abbildung ähnlich, kann je nach Modell abweichen

Bitte lesen und beachten Sie vor der Inbetriebnahme die Bedienungsanleitung und Sicherheitshinweise!

Technische Änderungen vorbehalten!

Durch stetige Weiterentwicklungen können Abbildungen, Funktionsschritte und technische Daten geringfügig abweichen.



Die in diesem Dokument enthaltenen Informationen können sich jederzeit ohne vorherige Ankündigung ändern. Kein Teil dieses Dokuments darf ohne die vorherige schriftliche Einwilligung kopiert oder in sonstiger Form vervielfältigt werden. Alle Rechte bleiben vorbehalten.

Die WilTec Wildanger Technik GmbH übernimmt keine Haftung für eventuelle Fehler in diesem Benutzerhandbuch oder den Anschlussdiagrammen.

Obwohl die WilTec Wildanger Technik GmbH die größtmöglichen Anstrengungen unternommen hat, um sicherzustellen, dass dieses Benutzerhandbuch vollständig, fehlerfrei und aktuell ist, können Fehler nicht ausgeschlossen werden.

Sollten Sie einen Fehler gefunden haben oder uns einen Vorschlag zur Verbesserung mitteilen wollen, dann freuen wir uns darauf von Ihnen zu hören.

Schreiben Sie uns eine E-Mail an:

service@wiltec.info

oder verwenden Sie unser Kontaktformular:

<https://www.wiltec.de/contacts/>

Die aktuelle Version dieser Anleitung in mehreren Sprachen finden Sie in unserem Onlineshop unter:

<https://www.wiltec.de/docsearch>

Unsere Postadresse lautet:

WilTec Wildanger Technik GmbH
Königsbenden 12
52249 Eschweiler

Für die Rücksendung Ihrer Ware zum Umtausch, zur Reparatur oder für andere Zwecke verwenden Sie bitte die folgende Adresse. Achtung! Um einen reibungslosen Ablauf Ihrer Reklamation oder Ihrer Rückgabe zu gewährleisten, kontaktieren Sie vor der Rücksendung unbedingt unser Serviceteam.

Retourenabteilung
WilTec Wildanger Technik GmbH
Königsbenden 28
52249 Eschweiler

E-Mail: **service@wiltec.info**

Tel: +49 2403 55592-0

Fax: +49 2403 55592-15



Einleitung

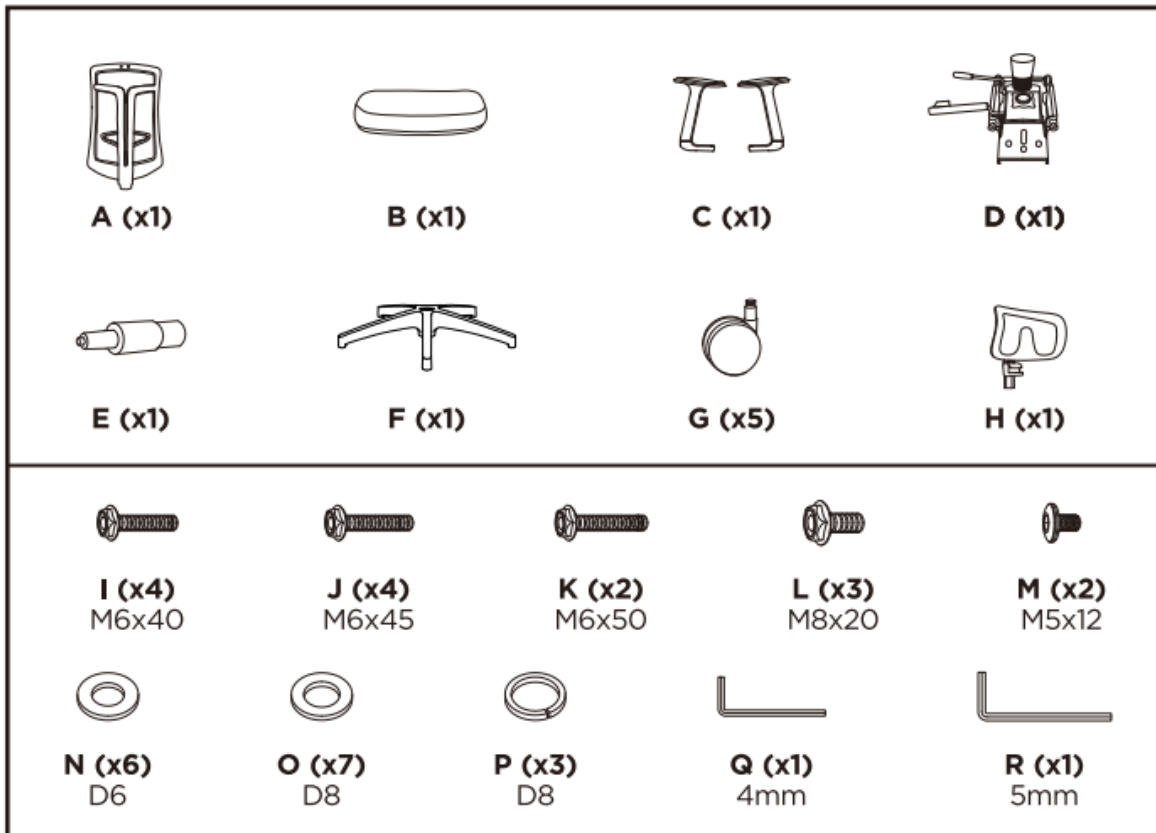
Vielen Dank, dass Sie sich zum Kauf dieses Qualitätsproduktes entschieden haben. Um das Verletzungsrisiko zu minimieren, bitten wir Sie, stets einige grundlegende Sicherheitsvorkehrungen zu treffen, wenn Sie dieses Produkt verwenden. Bitte lesen Sie diese Bedienungsanleitung sorgfältig durch und vergewissern Sie sich, dass Sie sie verstanden haben.

Bewahren Sie diese Bedienungsanleitung gut auf.

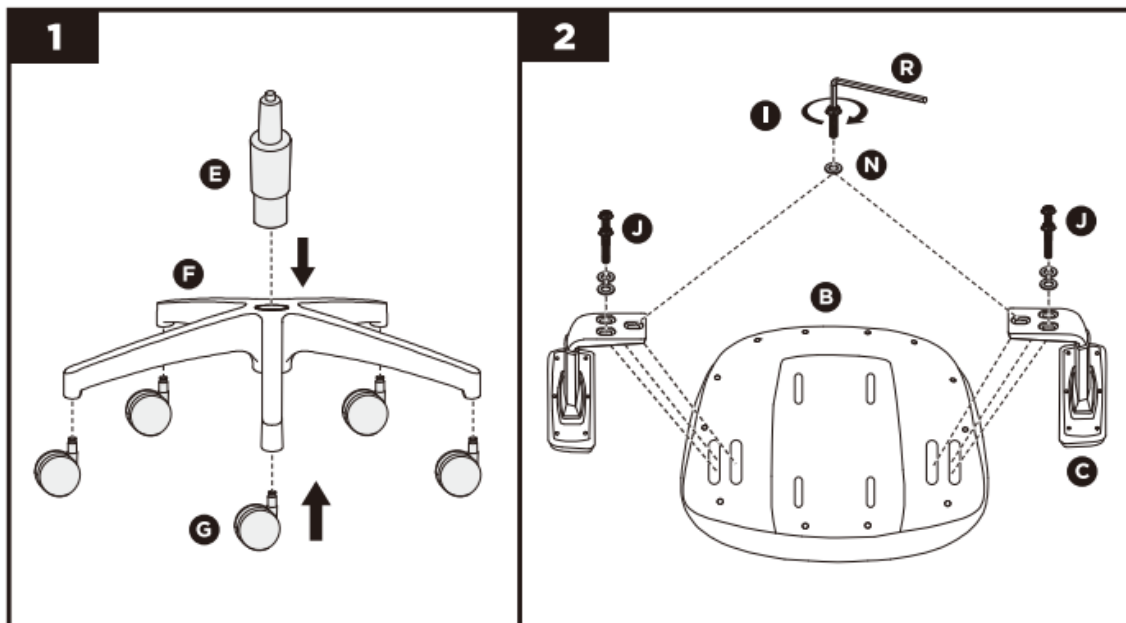
Sicherheitshinweise

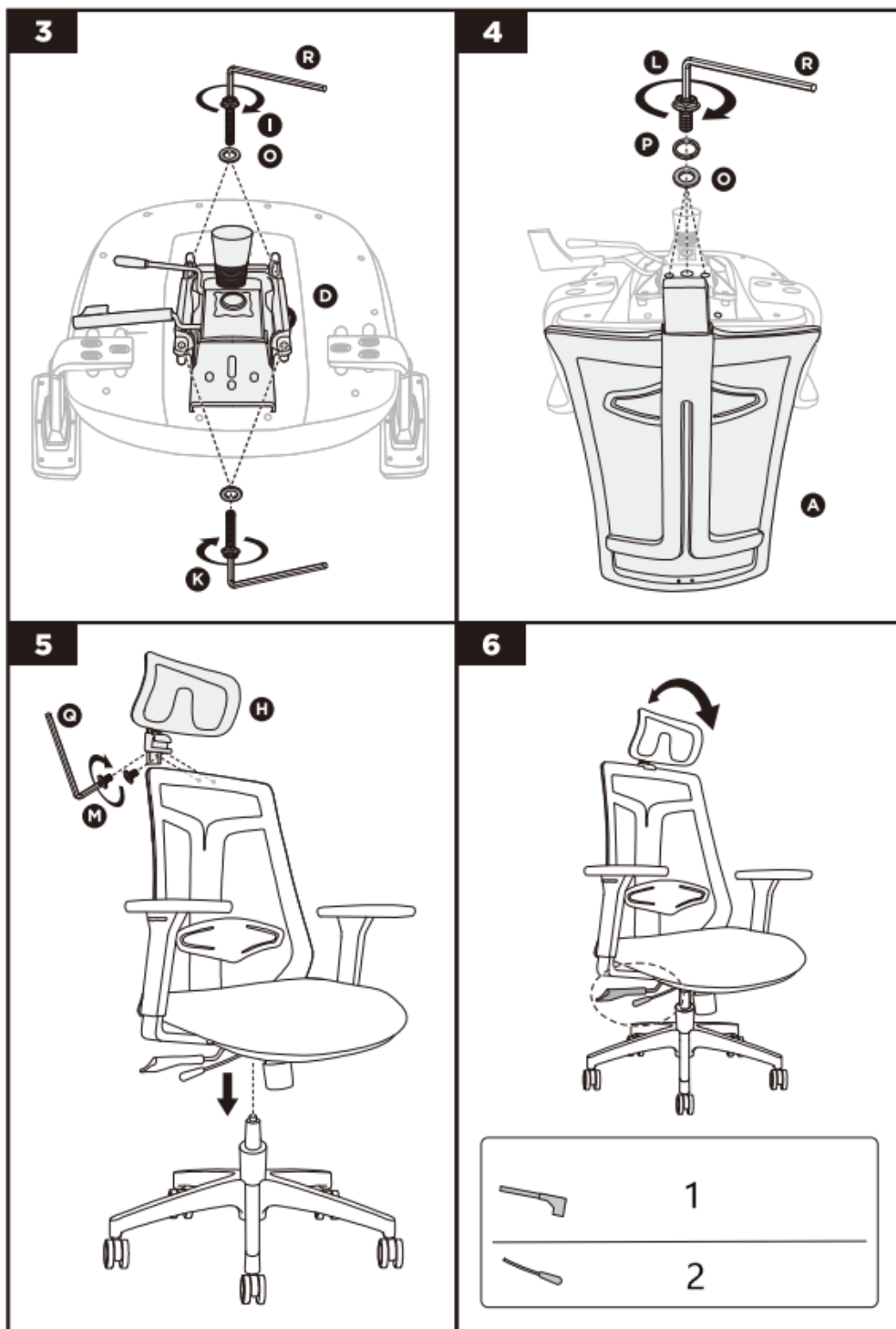
1. **Maximale Belastung beachten:** Überladen Sie den Stuhl nicht über die vom Hersteller empfohlene Gewichtsgrenze hinaus, um Beschädigungen oder Unfälle zu vermeiden.
2. **Richtige Einstellung:** Stellen Sie den Stuhl so ein, dass Ihre Füße flach auf dem Boden stehen und Ihre Knie einen Winkel von etwa 90 Grad bilden. Der Rücken sollte durch die Rückenlehne gut gestützt werden.
3. **Stabilität prüfen:** Überprüfen Sie regelmäßig, ob alle Schrauben fest angezogen sind und der Stuhl keine wackeligen Teile hat.
4. **Rollbewegungen:** Verwenden Sie den Stuhl nur auf geeigneten Bodenflächen. Teppichböden können die Rollfunktion einschränken, während harte Böden den Stuhl zu schnell gleiten lassen können. Verwenden Sie gegebenenfalls eine Bodenschutzmatte.
5. **Ergonomische Nutzung:** Vermeiden Sie eine statische Körperhaltung. Machen Sie regelmäßig Pausen und ändern Sie Ihre Sitzposition, um muskuläre Verspannungen zu minimieren.
6. **Sitzfläche und Rückenlehne:** Achten Sie darauf, dass die Sitzfläche nicht durch scharfe oder spitze Gegenstände beschädigt wird. Die Rückenlehne sollte nicht durch übermäßigen Druck belastet werden.
7. **Reinigung und Wartung:** Halten Sie den Stuhl sauber und frei von Staub und Schmutz, um die Mechanismen zu schützen. Verwenden Sie nur vom Hersteller empfohlene Reinigungsprodukte.
8. **Professionelle Wartung:** Sollten Probleme auftreten, die Sie nicht selbst beheben können, wenden Sie sich an einen Fachmann für die Wartung.
9. **Keine Modifikationen:** Verändern Sie den Stuhl nicht eigenständig durch Bohren oder andere Eingriffe, da dies die Struktur schwächen und die Garantie beeinträchtigen könnte.
10. **Aufmerksamkeit bei der Nutzung:** Vermeiden Sie abrupte Bewegungen und schnelles Aufstehen, um das Risiko eines Umklippens des Stuhls zu vermeiden.

Teileübersicht



Montage





1	Die Höhenverstellung erfolgt durch Ziehen des Griffs nach oben, wodurch sich der Sitz hebt. Zum Absenken setzen Sie sich bitte wieder hin und ziehen erneut am Griff, sodass Ihr Gewicht den Stuhl absenkt.
2	Die Einstellung der Sitztiefe erfolgt durch Betätigen des kleineren Hebels, wodurch eine Verstellung nach vorne oder hinten möglich ist.

Wichtiger Hinweis: Nachdruck, auch auszugsweise, und jegliche kommerzielle Nutzung, auch von Teilen der Anleitung, nur mit schriftlicher Genehmigung, der WilTec Wildanger Technik GmbH.