

Mode d'emploi

Embrayage à bain d'huile

92731, 92732

wiltec

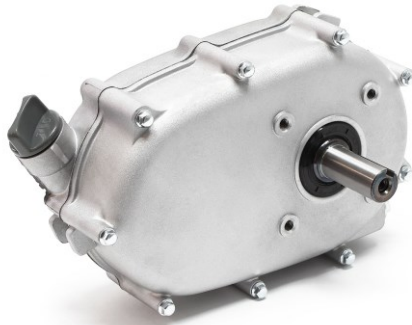


Illustration similaire, peut varier selon le modèle

Veillez lire et respecter le mode d'emploi et les consignes de sécurité avant la mise en service.

Sous réserve de modifications techniques !

En raison du développement constant, les illustrations, les étapes de fonctionnement ainsi que les données techniques peuvent varier légèrement.



Les informations contenues dans ce document sont susceptibles d'être modifiées sans préavis. Aucune partie de ce document ne peut être copiée ou reproduite sous une autre forme sans autorisation écrite préalable. Tous droits réservés.

La société WilTec Wildanger Technik GmbH décline toute responsabilité en cas d'erreurs dans ce manuel d'utilisation ou dans les schémas de raccordement.

Bien que WilTec Wildanger Technik GmbH ait tout mis en œuvre pour que ce manuel d'utilisation soit complet, précis et à jour, une marge d'erreur peut néanmoins subsister.

Si vous trouviez une erreur ou si vous désiriez nous communiquer des suggestions quant aux améliorations à apporter, n'hésitez pas à nous contacter. Vos messages seront les bienvenus !

Pour tout renseignement, écrivez-nous à l'adresse électronique suivante :

service@wiltec.info

Ou bien utilisez le formulaire de contact qui figure dans le lien suivant :

<https://www.wiltec.de/contacts/>

La version actuelle de ce manuel d'utilisation est disponible dans plusieurs langues dans notre boutique en ligne. Cliquez sur le lien ci-dessous :

<https://www.wiltec.de/docsearch>

Pour un envoi par voie postale de vos réclamations, notre service après-vente se tient à votre disposition à l'adresse suivante :

WilTec Wildanger Technik GmbH
Königsbenden 12
52249 Eschweiler

Pour le retour de votre marchandise en vue d'un échange, d'une réparation ou autre, veuillez utiliser également l'adresse suivante. **Attention !** Ne renvoyez jamais la marchandise sans l'accord préalable de notre SAV. Autrement, l'envoi sera refusé à la réception.

Retourenabteilung
WilTec Wildanger Technik GmbH
Königsbenden 28
52249 Eschweiler

À votre écoute et joignable via :

E-mail : **service@wiltec.info**
Tél : +49 2403 977977-4 (équipe francophone)
Fax : +49 2403 55592-15

Introduction

Merci d'avoir opté pour ce produit de qualité. Afin de réduire tout risque de blessure, nous vous prions de toujours prendre quelques mesures de sécurité de base lors de l'utilisation de cet article. Veuillez lire attentivement ce manuel et vous assurer de l'avoir bien compris. Conservez ce mode d'emploi dans un lieu sûr.



Description du produit

L'embrayage à bain d'huile convient pour le karting ainsi que pour presque chaque petite machine à essence telle que pompe, tondeuse, faucheuse, générateur (général du courant), kart, plaque vibrante et bien plus encore. Si le vilebrequin est de la bonne taille, l'embrayage centrifuge peut être remplacé facilement.

Consignes de sécurité et informations

Attention !

- Nous déclarons par la présente que cet embrayage est destiné à être installé et assemblé dans une machine. La machine dans laquelle l'embrayage doit être installé ne doit pas être mise en service tant qu'il n'a pas été établi que la machine est conforme aux dispositions de la Directive Machines.
- Nous ne sommes pas responsables des dommages résultant du non-respect de cet avis. Le fabricant décline toute responsabilité pour les dommages, car il n'a aucune influence sur l'installation, l'utilisation et la sécurité de la machine.

Lisez attentivement les informations de sécurité suivantes et suivez les informations et les instructions qu'elles contiennent.

- Avant l'installation, comparez la dimension de l'arbre de votre moteur avec la dimension d'entrée de l'arbre de l'embrayage à bain d'huile et assurez-vous qu'il s'adapte.
- L'embrayage à bain d'huile ne convient que pour une utilisation sur de petites machines à essence.
- Après avoir installé l'embrayage à bain d'huile, assurez-vous que toutes les pièces sont solidement fixées.
- Utilisez la même huile moteur (15 W40) pour l'embrayage à bain d'huile que celle que vous utilisez pour votre moteur.
- Cet appareil ne peut être utilisé par des personnes ayant des capacités physiques, sensorielles ou mentales limitées ou un manque d'expérience ou de connaissances spécialisées nécessaires que si elles ont été initiées à l'utilisation de l'appareil par une personne familiarisée avec l'appareil et responsable de leur sécurité et qu'elles soient surveillées par elle.
- Les enfants ne sont pas autorisés à utiliser l'appareil et doivent être surveillés à proximité pour que l'on puisse s'assurer qu'ils ne jouent pas avec l'appareil.
- La livraison se fait sans matériel d'exploitation. Remplissez d'huile avant de l'utiliser pour la première fois.
- Assurez-vous que les moteurs ne fonctionnent que dans un endroit bien ventilé, car les gaz d'échappement qui en résultent mettent votre santé en danger.
- N'utilisez les moteurs qu'avec le plus grand soin. Les tuyaux d'échappement doivent être libres et ne doivent pas être couverts ou bloqués.
- Arrêtez le système avant de le remplir de carburant.
- Le réservoir ne doit pas être trop rempli.
- Si du carburant est renversé sur l'appareil pendant le remplissage, il doit être enlevé avant de démarrer le moteur.
- Lors de la vidange, assurez-vous que le réservoir est bien fermé.
- N'utilisez pas l'appareil à proximité de flammes nues, de substances et de gaz inflammables ou explosifs ou en présence d'étincelles.
- Lorsque le moteur tourne, certains composants peuvent devenir très chauds. Évitez de toucher telles pièces car cela pourrait entraîner des brûlures.
- Ne faites fonctionner les moteurs que sur une surface plane et ferme. Le carburant peut fuir sur une surface inclinée.
- Lors du transport du moteur, assurez-vous qu'il n'y a pas de fuite de carburant. Si possible, videz le réservoir avant de le transporter.

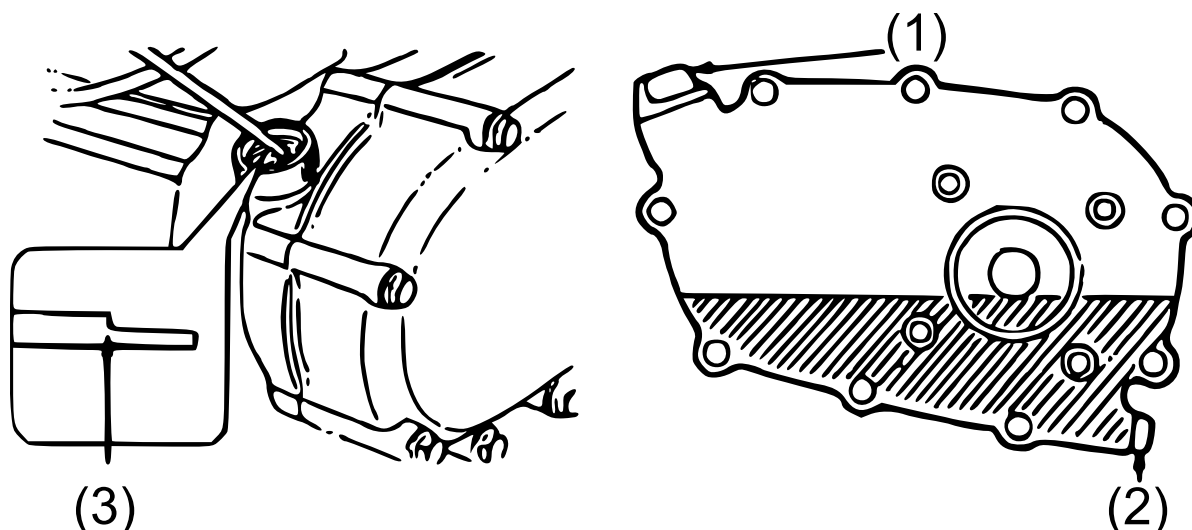
Attention !

- L'utilisation de l'embrayage sans un niveau d'huile suffisant peut gravement endommager le moteur et son embrayage !
- Pour monter l'embrayage à bain d'huile sur le moteur, celui-là doit être préalablement ouvert.

Contrôle du niveau d'huile

Contrôlez le niveau d'huile selon l'illustration et dans l'ordre suivant :

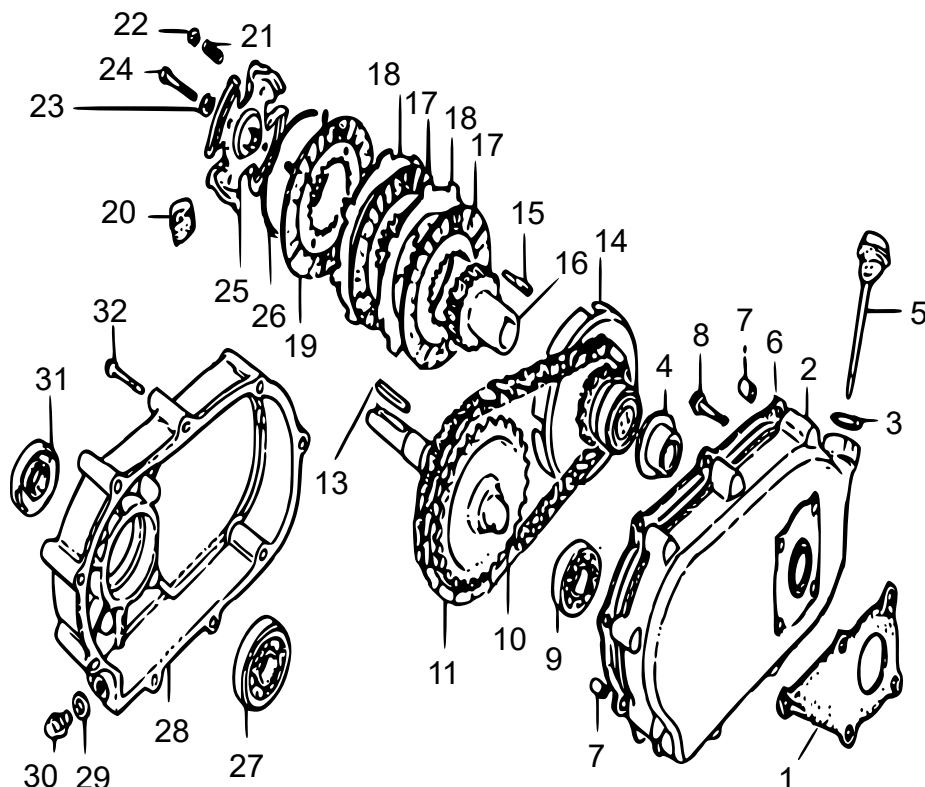
1. Retirez la jauge et nettoyez-la.
2. Réinsérez la jauge sans la visser. Retirez-la à nouveau et vérifiez le niveau d'huile.
3. Si le niveau d'huile est trop bas, ajoutez de l'huile moteur recommandée (15 W40) jusqu'au repère de niveau supérieur.
4. Revissez complètement la jauge.



Capacité d'huile : 0,5 l

Nº	Dénomination	Nº	Dénomination
1	Jauge	3	Repère de niveau supérieur
2	Vis de vidange		

Vue éclatée et liste des pièces



N°	Dénomination	Qté	N°	Dénomination	Qté
1	Joint du couvercle droit	1	18	Disque intermédiaire de l'embrayage	2
2	Réducteur	1	19	Disque de pressage	1
3	Bague d'étanchéité	1	20	Poids de l'embrayage	1
4	Écarteur	1	21	Ressort	1
5	Jauge	1	22	Support	1
6	Joint de la boîte de réduction	1	23	Rondelle	1
7	Boulon embrochable $\varnothing 8 \times 12$	2	24	Boulon M8×35	1
8	Boulon M8×22	1	25	About de l'embrayage	1
9	Roulement à bille 6205	1	26	Bague de butée	1
10	Arbre d'entraînement	1	27	Roulement à bille 6206	1
11	Chaîne	1	28	Couvercle de la boîte de réduction	1
13	Clavette plate	2	29	Rondelle de la vis de vidange	1
14	Boîtier	1	30	Vis de vidange	1
15	Clavette plate	1	31	Joint d'huile de l'arbre d'entraînement	1
16	Guidage de l'embrayage	1	32	Boulon M6×55	1
17	Disque de friction de l'embrayage	2			

Avis important :

Toute reproduction et toute utilisation à des fins commerciales, même partielle de ce mode d'emploi, ne sont autorisées qu'avec l'accord préalable de la société WilTec Wildanger Technik GmbH.